



ΑΝΑΠΤΥΞΗ ΕΦΑΡΜΟΓΗΣ ΔΙΑΧΕΙΡΙΣΗΣ ΠΑΡΑΓΩΓΗΣ

Χαραλάμπους Φωτεινή
Αρ. Μητρώου: 05/2949

ΤΟ ΠΡΟΒΛΗΜΑ

- Η μηχανογράφηση της παραγωγικής διαδικασίας μιας επιχείρησης.
- Το πρόβλημα χωρίζεται σε ενότητες
 - Διαχείριση Αποθήκης
 - Διαχείριση Συνταγών Παραγωγής
 - Δημιουργία Εντολών Παραγωγής
 - Δημιουργία Καταστάσεων Ελλείψεων



ΣΚΟΠΟΣ ΤΗΣ ΕΡΓΑΣΙΑΣ

- Η δημιουργία μιας εφαρμογής η οποία να διαχειρίζεται την παραγωγή μιας επιχείρησης
- Δηλαδή θα πρέπει να μηχανογραφήσει όλες τις ενότητες της παραγωγικής διαδικασίας



ΕΡΓΑΛΕΙΑ ΥΛΟΠΟΙΗΣΗΣ ΤΗΣ ΕΦΑΡΜΟΓΗΣ

- Visual Studio 2008 Professional
 - Visual Basic
- Microsoft SQL Server 2008



ΒΑΣΗ ΔΕΔΟΜΕΝΩΝ ΕΦΑΡΜΟΓΗΣ

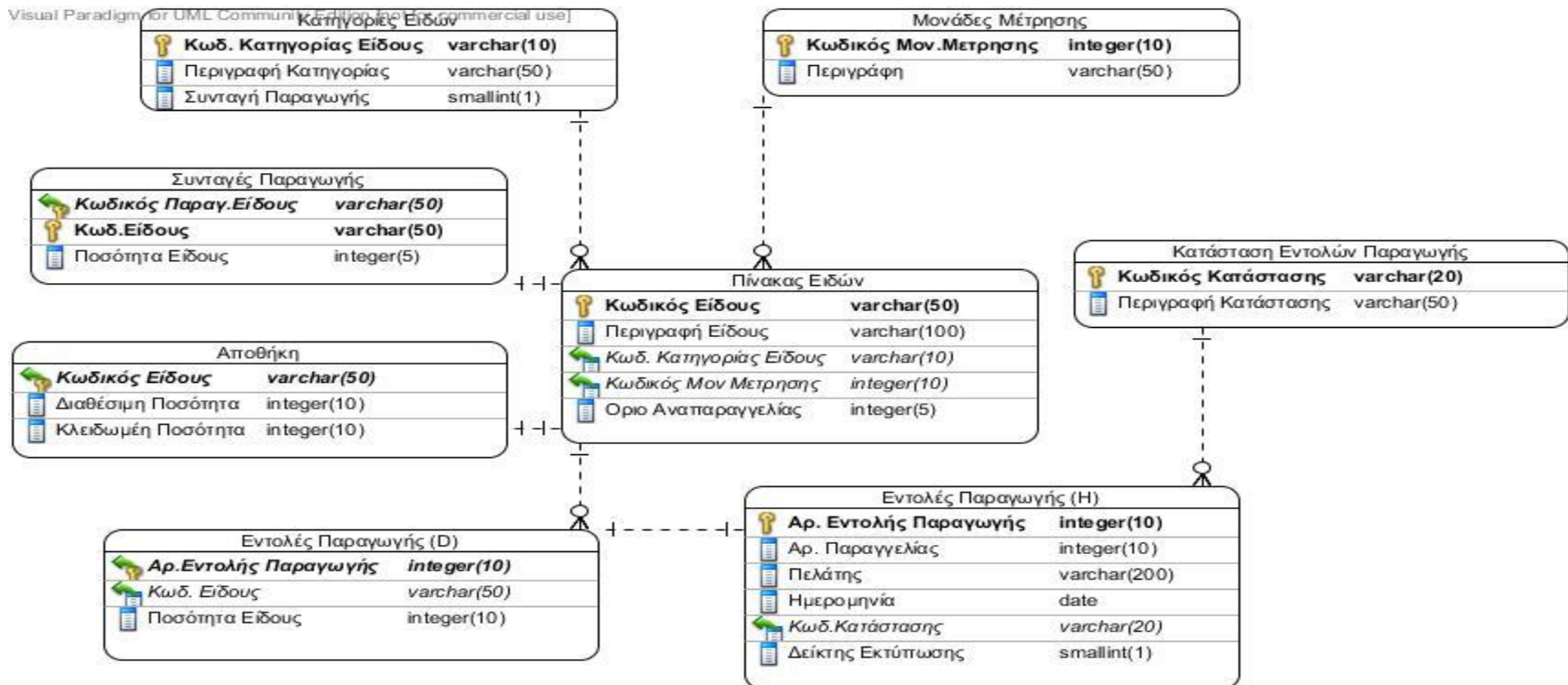
○ Πίνακες

- Μονάδες Μέτρησης
- Κατηγορίες Ειδών
- Είδη
- Αποθήκη
- Συνταγές Παραγωγής
- Καταστάσεις Εντολών Παραγωγής
- Εντολές Παραγωγής Header
- Εντολές Παραγωγής Details
- Γενικών Παραμέτρων



ΒΑΣΗ ΔΕΔΟΜΕΝΩΝ ΕΦΑΡΜΟΓΗΣ

○ Διάγραμμα ER



ΒΑΣΗ ΔΕΔΟΜΕΝΩΝ ΕΦΑΡΜΟΓΗΣ

STORED PROCEDURES

Έλεγχος Κωδικού – Περιγραφής

```
]ALTER PROCEDURE [dbo].[CheckEidosKod]
    -- Add the parameters for the stored procedure here
    (@Kod nvarchar(30),
     @RetVal smallint output)
]
    --RetVal=0 den xrisimopieitai aftos o kodikos
-    --RetVal=1 o kodikos xrisimopieitai

AS
]if exists (SELECT * FROM TblEidos WHERE TblEidos.KodEidos =@Kod)
]BEGIN
]
    -- SET NOCOUNT ON added to prevent extra result sets from
-    -- interfering with SELECT statements.
    SET NOCOUNT ON;

    SET @RetVal =1
    RETURN @RetVal

-END
ELSE
]BEGIN
    SET @RetVal =0
    RETURN @RetVal
-END
```

Stored Procedures με όμοιους ελέγχους

- CheckEidosKod
- CheckEidosDesc
- CheckKatEidosKod
- CheckKatEidosDesc
- CheckMonMetrKod
- CheckMonMetrDesc
- CheckKatastKod
- CheckKatastDesc
- CheckSistatiko
- CheckEidosEntoliParagogis

ΒΑΣΗ ΔΕΔΟΜΕΝΩΝ ΕΦΑΡΜΟΓΗΣ

STORED PROCEDURES

Έλεγχος Χρήσης εγγραφής

```
ALTER PROCEDURE [dbo].[CheckIfEidosUsing]
-- Add the parameters for the stored procedure here

(@Kod nvarchar(30),
 @RetVal smallint output)
--RetVal=0 den xrisimopoleitai afto to eidos
--RetVal=1 to eidos xrisimopoleitai

AS
BEGIN
    SET NOCOUNT ON;

    if exists (SELECT * FROM TblSintages WHERE KodEidos =@Kod)
        BEGIN
            SET @RetVal =1
            RETURN @RetVal
        END
    ELSE If exists (SELECT * FROM TblEntoliParagogisD WHERE KodEidos =@Kod)
        BEGIN
            SET @RetVal =1
            RETURN @RetVal
        END
    ELSE
        BEGIN
            SET @RetVal =0
            RETURN @RetVal
        END
    END
END
```

Stored Procedures με όμοιο έλεγχο

- CheckIfEidosUsing
- CheckIfKatUsing
- CheckIfMonMetrUsing
- CheckIfKatastUsing



ΒΑΣΗ ΔΕΔΟΜΕΝΩΝ ΕΦΑΡΜΟΓΗΣ

STORED PROCEDURES

- Έλεγχος αν ένα είδος έχει συνταγή παραγωγής

```
ALTER PROCEDURE [dbo].[CheckIfEidosHasRecipe]
    -- Add the parameters for the stored procedure here
    (@KodParag nvarchar(30),
    @RetVal smallint output)
    --RetVal=0 to prohon den exei sintagi paragogis
    --RetVal=1 to prohon exei sintagi paragogis

AS
if exists (SELECT * FROM TblSintages WHERE KodParagEidos=@KodParag)
BEGIN
    -- SET NOCOUNT ON added to prevent extra result sets from
    -- interfering with SELECT statements.
    SET NOCOUNT ON;

    SET @RetVal =1
    RETURN @RetVal

END
ELSE
BEGIN
    SET @RetVal =0
    RETURN @RetVal
END
```



ΒΑΣΗ ΔΕΔΟΜΕΝΩΝ ΕΦΑΡΜΟΓΗΣ

STORED PROCEDURES

○ Δημιουργία Νέας Εντολής Παραγωγής

```
ALTER PROCEDURE [dbo].[NeaEntoliParagogis]
    -- Add the parameters for the stored procedure here

    (@ArEntolis int output)
AS
BEGIN
    -- SET NOCOUNT ON added to prevent extra result sets from
    -- interfering with SELECT statements.
    SET NOCOUNT ON;

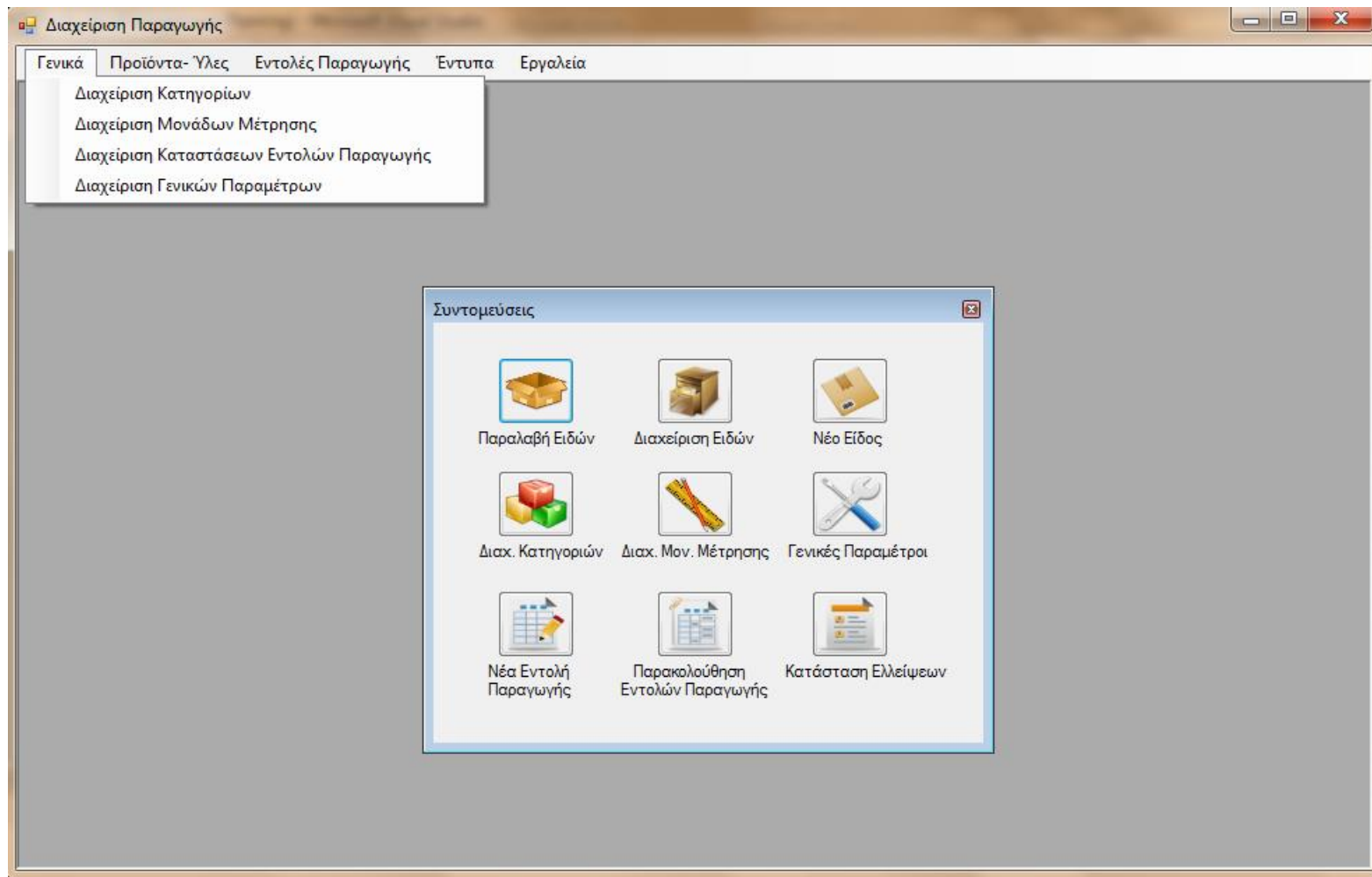
    -- Insert statements for procedure here
    DECLARE @Hmerominia datetime

    set @Hmerominia =GETDATE()
    INSERT INTO TblEntoliParagogisH (Hmerominia,IsPrinted ) VALUES (@Hmerominia,0)

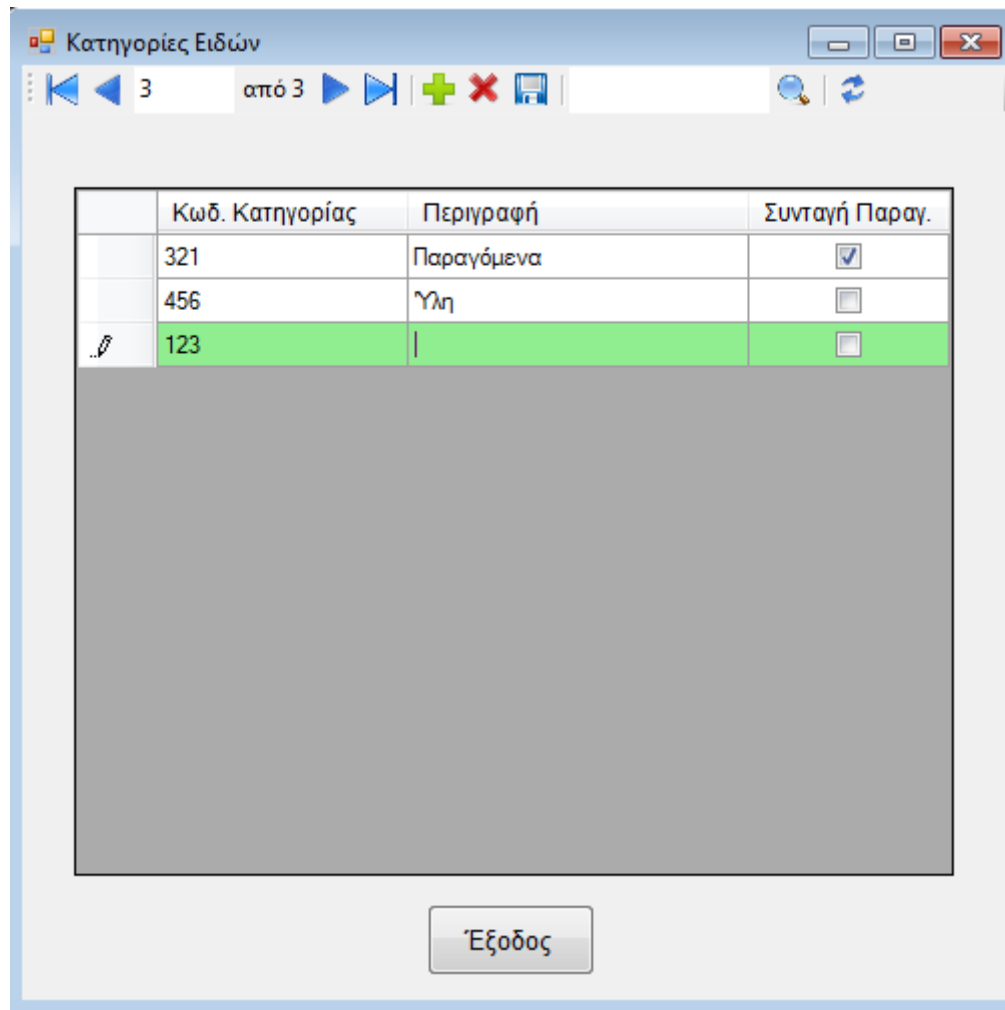
    set @ArEntolis = (SELECT ArEntolisparag FROM TblEntoliParagogisH WHERE Hmerominia=@Hmerominia)
    return @ArEntolis
END
```



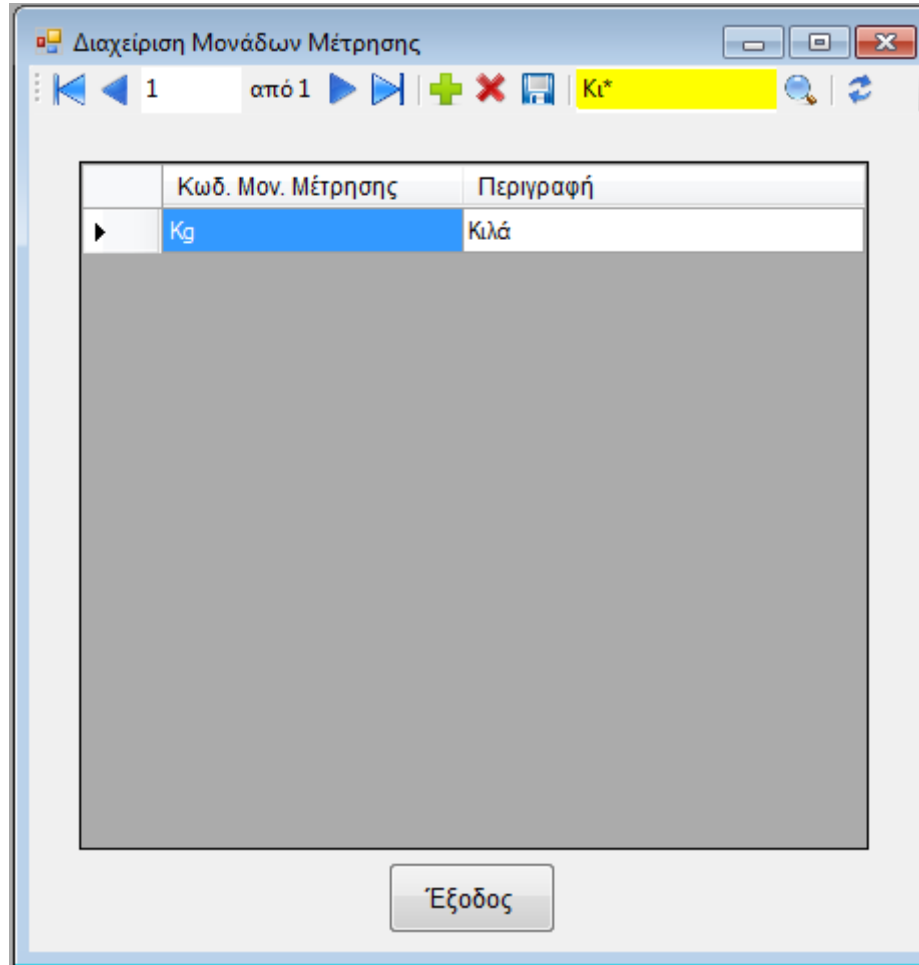
Η ΕΦΑΡΜΟΓΗ - ΑΡΧΙΚΗ ΟΘΟΝΗ



Η ΕΦΑΡΜΟΓΗ – ΚΑΤΗΓΟΡΙΕΣ ΕΙΔΩΝ



Η ΕΦΑΡΜΟΓΗ – ΜΟΝΑΔΕΣ ΜΕΤΡΗΣΗΣ



Η ΕΦΑΡΜΟΓΗ – ΕΙΔΗ

Είδη Παραγωγής

1 από 6

Κωδικός	Περιγραφή	Κατηγορία	Μον. Μέτρησης	Όριο Αναπαρ.	Διαθέσιμη Ποσότητα
100	Πλαστικό	Υλη	Μέτρα	200	0 (-20)
200	Πληκτρολόγιο	Παραγόμενα	Τεμάχια	0	0
300	Καλώδιο	Υλη	Μέτρα	310	285
400	Ηχείο	Παραγόμενα	Τεμάχια	0	0
500	Διακόπτης	Παραγόμενα	Τεμάχια	0	0
600	Πλήκτρο	Υλη	Τεμάχια	1000	0

Σύνθετη Αναζήτηση

Περιγραφή: Μον. Μέτρησης: Όριο Αναπαρ.: Καθαρισμός

Κατηγορία: Διαθέτει συνταγή Παραγωγής από έως Αναζήτηση

Έξοδος



Η ΕΦΑΡΜΟΓΗ – ΚΑΡΤΕΛΑ ΕΙΔΟΥΣ

Καρτέλα Είδους

2 από 6

Στοιχεία Προϊόντος/Είδους

Κωδικός Προϊόντος: 200

Περιγραφή: Πληκτρολόγιο

Κατηγορία Προϊόντος: Παραγόμενα

Μονάδα Μέτρησης: Τεμάχια

Όριο Αναπαραγωγής: 0

Διαθέσιμη Ποσότητα: 0

Συναγή Παραγωγής

3 από 3

A/B Ύλη - Είδος	Ποσότητα
Πλαστικό	2
Πλήκτρο	85
Πλαστικό	
Πλαστικό	
Καλώδιο	
Ηχείο	
Διακόπτης	
Πλήκτρο	

Έξοδος

Καρτέλα Είδους

3 από 6

Στοιχεία Προϊόντος/Είδους

Κωδικός Προϊόντος: 300

Περιγραφή: Καλώδιο

Κατηγορία Προϊόντος: Ύλη

Μονάδα Μέτρησης: Μέτρα

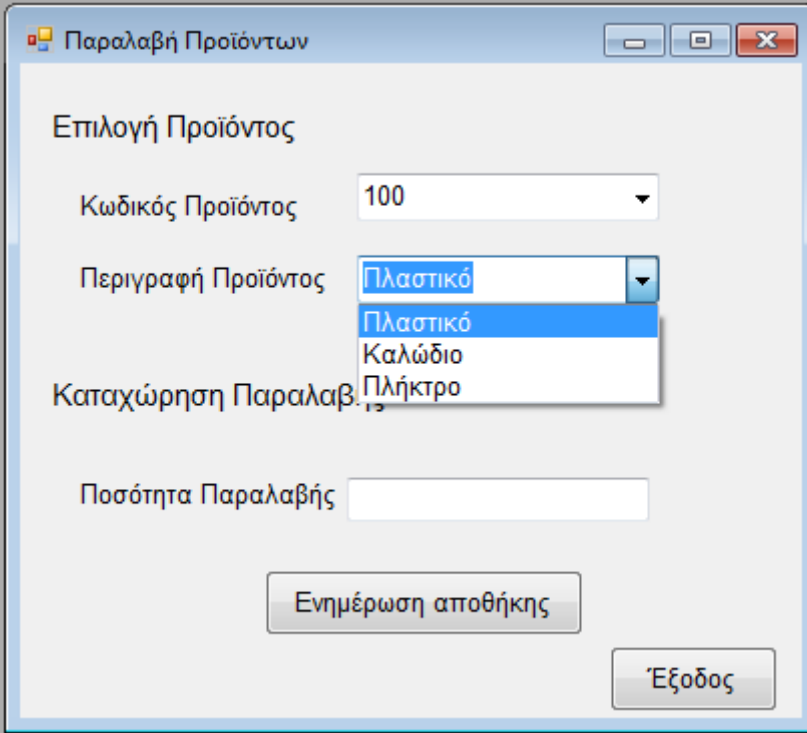
Όριο Αναπαραγωγής: 310

Διαθέσιμη Ποσότητα: 285

Έξοδος



Η ΕΦΑΡΜΟΓΗ – ΠΑΡΑΛΑΒΗ ΕΙΔΩΝ



Παραλαβή Προϊόντων

Επιλογή Προϊόντος

Κωδικός Προϊόντος: 100

Περιγραφή Προϊόντος: Πλαστικό

Καταχώρηση Παραλαβής: 1

Ποσότητα Παραλαβής:

Ενημέρωση αποθήκης

Έξοδος



Η ΕΦΑΡΜΟΓΗ – ΕΝΤΟΛΕΣ ΠΑΡΑΓΩΓΗΣ

The screenshot shows the 'Entoles Paragwghs' application window. The title bar reads 'Entoles Paragwghs'. The interface includes a toolbar with navigation and action icons, and a status bar showing '7 από 33'. There are two tabs: 'Tréchousses Entolés' (selected) and 'Oloklihrwmménes/Akwrwmménes Entolés'. The main area contains a table of production orders and a search section.

Entolá Paragwghs	Paragwghía	Pelátis	Hmeromhnia	Katástasi
1027	48957	Eléni Charalámpous	13/08/2010 18:21:47	Néa
1028	4895	Sáβvas Iwanínidis	13/08/2010 18:24:50	Néa
1029	5345	Áγγελos Charalámpous	14/08/2010 20:44:13	Néa
1030	2344	Athná Gworgíou	14/08/2010 20:51:01	Néa
1031	34	Áγγελiki Anasstasióu	14/08/2010 21:02:38	Néa
1032	44	Eléni BAKANÁ	14/08/2010 22:06:06	Néa
1033	434	Anódras Siamáς	14/08/2010 22:41:08	Néa
1034	9732	Áγγελos Charalámpous	14/08/2010 22:52:20	Néa
1035	8949	Áγγελos Charalámpous	14/08/2010 23:22:09	Néa
1036	875	Φwtεινή Charalámpous	30/08/2010 17:33:25	Néa

Eídos/Proión	Poσότητα
Ηκείo	3
Διακόπης	4

Σύνθετη Αναζήτηση

Ar. Entolés Paragwghs: Πελάτης: Ημερομηνία: από: Καθαρισμός

Ar. Paragwghías: Κατάσταση: έως: Αναζήτηση



Η ΕΦΑΡΜΟΓΗ – ΕΝΤΟΛΗ ΠΑΡΑΓΩΓΗΣ

Entolē Paragōgēs

Ar. Entolēs Paragōgēs: 1058

Ar. Paraggeilias: 9687

Όνομα Πελάτη: Χαραλάμπους Φωτεινή

Ημερομηνία: 18/10/2010 18:11:48

Κατάσταση: Νέα

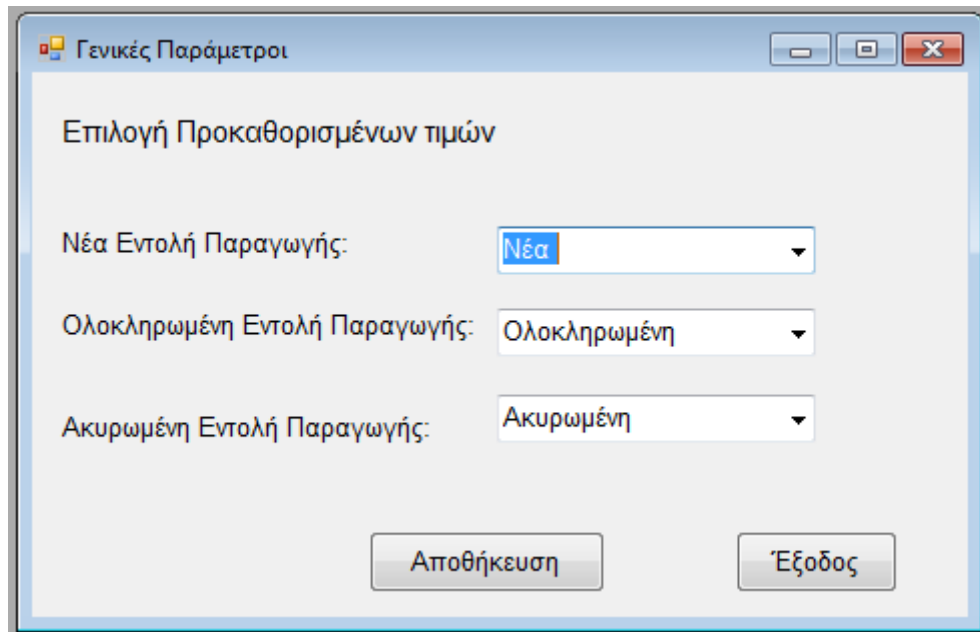
1 από 1

Είδος/Προϊόν	Ποσότητα
▶ Πληκτρολόγιο	
▶ Πληκτρολόγιο	
▶ Ηχείο	
▶ Διακόπτης	

Έλεγχος Διαθεσιμότητας Προϊόντων Εντολής



Η ΕΦΑΡΜΟΓΗ – ΓΕΝΙΚΕΣ ΠΑΡΑΜΕΤΡΟΙ



Η ΕΦΑΡΜΟΓΗ - ΔΙΑΘΕΣΙΜΟΤΗΤΑ

Διαθεσιμότητα

Στοιχεία Προϊόντος

Κωδικός	Περιγραφή	Κατηγορία	Μον. Μέτρησης	Διαθέσιμη Ποσότη.	Απαιτούμενη Ποσότη.
400	Ηχείο	Παραγόμενα	Τεμάκια	0	2

Συστατικά

100	Πλαστικό	Υλη	Μέτρα	-20	2
300	Καλώδιο	Υλη	Μέτρα	285	8
500	Διακόπτης	Παραγόμενα	Τεμάκια	0	2
100	Πλαστικό	Υλη	Μέτρα	-22	2
300	Καλώδιο	Υλη	Μέτρα	277	4

■ Διαθέσιμες Ύλες ■ Μη Διαθέσιμες Ύλες



Η ΕΦΑΡΜΟΓΗ – ΚΑΤΑΣΤΑΣΗ ΕΛΛΕΙΨΕΩΝ

Κατάσταση Ελλείψεων

Ημερομηνία: 20/10/2010

Κωδικός Είδους	Περιγραφή Είδους	Όριο Αναπαρ.	Διαθέσιμη Ποσότ.
100	Πλαστικό	200	-20
300	Καλώδιο	310	285
600	Πλήκτρο	1,000	800



Η ΕΦΑΡΜΟΓΗ – ΕΝΤΟΛΗ ΠΑΡΑΓΩΓΗΣ

Εντολή Παραγωγής

Ημερομηνία: 20/10/2010

Αρ.Εντολής Παρ.:	1024	Πελάτης:	Φωτεινή Χαράλιμπους
Αρ.Παραγγελίας:	35628	Ημ. Καταχώρησης:	13/08/2010 18:09:08

Προϊόντα Εντολής Παραγωγής

Κωδικός Ειδους	Περιγραφή	Μονάδα Μέτρησης	Ποσότητα
400	Ηχείο	Τεμάχια	20

Συστατικά Προϊόντων

Κωδ. Παργ.Ειδους	Κωδ. Συστατικού	Περιγραφή Συστατικού	Μον. Μέτρ.	Συν. Ποσot.
400	100	Γλαστικό	Μέτρα	20
400	300	Καλώδιο	Μέτρα	80
400	500	Διακόπτης	Τεμάχια	20



ΒΕΛΤΙΩΣΕΙΣ

- Σύνθετη παρακολούθηση εντολών παραγωγής
 - Παρακολούθηση όλων των φάσεων παραγωγής
- Πλήρης φόρμα παραλαβής ειδών
- Ύπαρξη πελατών και παραγγελιών
- Περισσότερα στοιχεία στις συνταγές παραγωγής
 - Π.χ διαστάσεις συστατικού

