

# ΠΤΥΧΙΑΚΗ ΕΡΓΑΣΙΑ

*Συνδυασμένες  
Μεταφορές Προϊόντων:  
Η Περίπτωση της Ελλάδας*

Φοιτήτρια: Καγιαδάκη Νίκη

*Επιβλέπων καθηγητής:* κ. Ξανθόπουλος Αναστάσιος



# ΔΟΜΗ

- ❑ ΕΙΣΑΓΩΓΗ
- ❑ ΣΥΝΔΕΣΗ ΘΑΛΑΣΣΙΟΥ ΜΕ ΧΕΡΣΑΙΟ ΕΜΠΟΡΙΟ
- ❑ ΙΣΤΟΡΙΚΗ ΑΝΑΔΡΟΜΗ
- ❑ ΕΓΚΑΤΑΣΤΑΣΕΙΣ- ΥΠΟΔΟΜΕΣ-ΕΞΟΠΛΙΣΜΟΣ
- ❑ ΣΤΟΧΟΙ ΚΑΙ ΥΠΟΘΕΣΕΙΣ ΤΗΣ ΕΡΕΥΝΑΣ
- ❑ ΜΕΘΟΔΟΛΟΓΙΑ ΕΡΕΥΝΑΣ
- ❑ ΑΠΟΤΕΛΕΣΜΑΤΑ
- ❑ ΣΥΖΗΤΗΣΗ ΑΠΟΤΕΛΕΣΜΑΤΩΝ
- ❑ ΣΥΜΠΕΡΑΣΜΑΤΑ

# ΕΙΣΑΓΩΓΗ

- Θαλάσσιο και Χερσαίο Εμπόριο:
  - Δυναμικοί Κλάδοι της Παγκόσμιας Οικονομίας
  - Διακίνηση αγαθών
  - Ανάπτυξη Εμπορικών Συναλλαγών
  - Συνδυασμένη Μεταφορά
- Γεωγραφική θέση της Ελλάδας:
  - Κομβικό σημείο της Μεσογείου
  - Ικανοποιητικές Υποδομές
  - Ικανότητα χρήσης Πλοίου- Τρένου- Φορτηγού Οχήματος



# ΣΥΝΔΕΣΗ ΘΑΛΑΣΣΙΟΥ ΜΕ ΧΕΡΣΑΙΟ ΕΜΠΟΡΙΟ

- ❖ Συνδυασμένες Μεταφορές:
  - Εμπορευματικές Μεταφορές μεταξύ Κρατών
  - Το φορτηγό ή το εμπορευματοκιβώτιο:
    - Το οδικό δίκτυο
    - Το θαλάσσιο δίκτυο
    - Το σιδηροδρομικό δίκτυο
- ❖ Θαλάσσιες Μεταφορές:
  - Παροχής υπηρεσιών Θαλάσσιας Μεταφοράς
  - Παροχή υπηρεσιών σε λιμενικές ζώνες:
    - Αποθήκευσης
    - Τελωνειακών Διατυπώσεων
    - Χειρισμού
    - Στάθμευσης
- ❖ Χερσαίες Μεταφορές:
  - Οδικό και Σιδηροδρομικό δίκτυο
  - Χρήση διεθνών οδικών και σιδηροδρομικών Συμβάσεων



# ΙΣΤΟΡΙΚΗ ΑΝΑΔΡΟΜΗ

- ❑ Το εμπόριο μέσω της οδικής οδού:
  - Ξεκίνησε με τη βοήθεια των φορταμαξών
  - Σήμερα καλύπτει το 98% των χερσαίων διανομών
- ❑ Το εμπόριο μέσω του Σιδηροδρομικού Δικτύου:
  - Αξιοποιήθηκε από τον προηγούμενο αιώνα
  - Σημαντική εξέλιξη στις Ευρωπαϊκές Χώρες
- ❑ Το εμπόριο μέσω του Θαλάσσιου δικτύου:
  - Σημαντικό μέσω διακίνησης από την Αρχαιότητα
  - Πόλος έλξης και ανάπτυξης διεθνώς (π.χ. Συμφωνία Ελλάδας-Κίνας)
- ❑ Το εμπόριο μέσω της Συνδυασμένης μεταφοράς:
  - Δημιούργημα της συναλλακτικής πρακτικής
  - Εφαρμογή στην Ελλάδα το 1979
  - Συμβάλει στη γρήγορη- εύκολη- αξιόπιστη μεταφορά εμπορευμάτων



# ΕΓΚΑΤΑΣΤΑΣΕΙΣ-ΥΠΟΔΟΜΕΣ- ΕΞΟΠΛΙΣΜΟΣ

## 🚢 Πλοία:

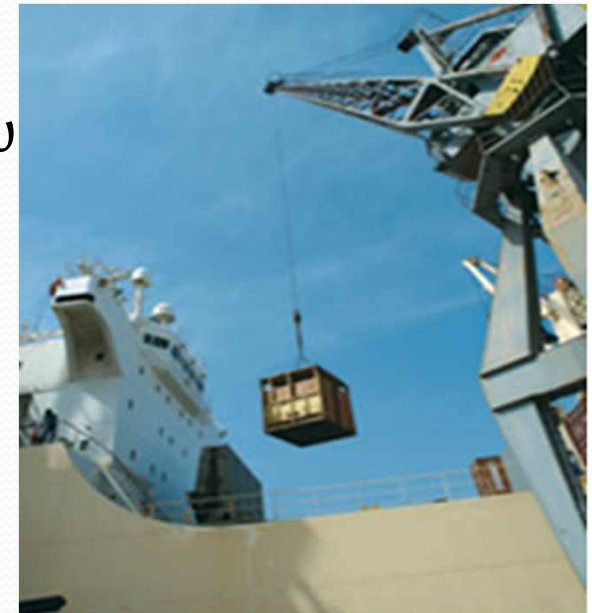
- Σπουδαία οικονομική οντότητα
- Υπερισχύουν στη μεταφορά ξηρού φορτίου
- Ελλάδα η πρώτη Ναυτιλιακή δύναμη
- Τεράστια γκάμα- Συμβατά με κάθε φορτίο

## 🚢 Λιμάνια:

- Ύπαρξη 65 λιμένων
- Παροχή πολλαπλών υπηρεσιών
- Υποδομές συμβατές με φορτηγά οχήματα & βαγόνια

## 🚢 Φορτηγά οχήματα:

- Τεράστια γκάμα
- Περικλείουν τη διεθνή αγορά
- Ικανοποιούν τη μεταφορά κάθε τύπου φορτίο



# ΕΓΚΑΤΑΣΤΑΣΕΙΣ-ΥΠΟΔΟΜΕΣ- ΕΞΟΠΛΙΣΜΟΣ

## 🚧 Οδικό δίκτυο:

- Ανάπτυξη Π.Α.Θ.Ε. & Εγνατία Οδός
- Απελευθέρωση εμπορευματικών μεταφορών από/προς τις γειτονικές χώρες

## 🚧 Τροχαίο υλικό:

- Ευρεία γκάμα συρμών και βαγονιών

## 🚧 Σιδηροδρομικό δίκτυο:

- Ύπαρξη και λειτουργία των αναγκαίων σταθμών
- Έλλειψη σύγχρονου Εθνικού Σιδηροδρομικού δικτύου

## 🚧 Εμπορευματοκιβώτια:

- Κύριος τύπος μοναδοποίησης φορτίου
- Συμβατά με κάθε μέσο
- Ασφαλή και ποιοτική διακίνηση προϊόντων





# ΣΤΟΧΟΙ ΚΑΙ ΥΠΟΘΕΣΕΙΣ ΤΗΣ ΕΡΕΥΝΑΣ

- Παρακολούθηση της κατάστασης που επικρατεί στα δίκτυα μεταφοράς
- Παρουσίαση της σπουδαιότητας του διεθνούς εμπορίου
- Ανάλυση του τρόπου επίτευξης της συνδυασμένης μεταφοράς
- Ανάδειξη της πολιτικοοικονομικής ανάπτυξης της Ελλάδας



# ΜΕΘΟΔΟΛΟΓΙΑ ΕΡΕΥΝΑΣ

## ➔ Ερευνητική Μέθοδος:

- Τρία ερωτηματολόγια
- Ένα εγχειρίδιο
- Μία μελέτη περίπτωσης
  - Χρήση της συνδυασμένης μεταφοράς σε πραγματικό επίπεδο

## ➔ Ερευνητική Διαδικασία:

- Τηλεφωνική συμφωνία για την ημερομηνία συνάντησης
- Προσωπική συνέντευξη - Συμπλήρωση Ερωτηματολογίων

### ➔ Σκοπός:

Σωστή & αντικειμενική έρευνα σε επιχειρήσεις που δραστηριοποιούνται στις μεταφορές

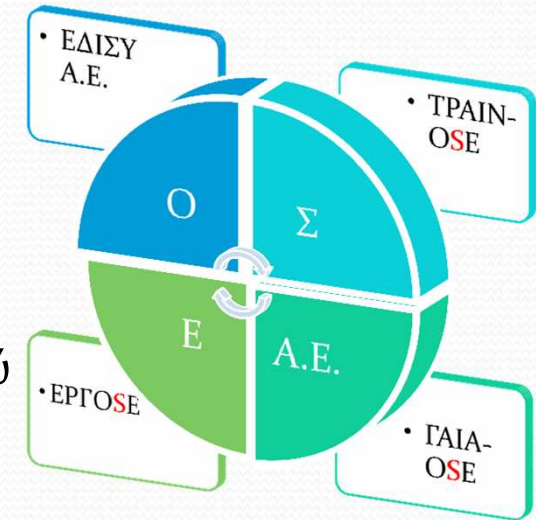
### ➔ Κίνητρο:

Προσωπική συνέντευξη & άμεση επικοινωνία

# ΜΕΘΟΔΟΛΟΓΙΑ ΕΡΕΥΝΑΣ

## + Δείγμα:

- Οργανισμός Σιδηροδρόμων Ελλάδος:
  - Ιδρύθηκε το 1970
  - Αναδιοργανώθηκε το 2005 σε τέσσερις εταιρείες
    - Διαχείριση του δικτύου σιδηροδρομικής υποδομής
    - Παροχή υπηρεσιών σιδηροδρομικής μεταφοράς
    - Διαχείριση νέων αναπτυξιακών έργων
    - Διαχείριση της ακίνητης περιουσίας του Οργανισμού
- Οργανισμός Λιμένος Θεσσαλονίκης:
  - Συστάθηκε το 1999
  - Δραστηριοποιείται στη διακίνηση φορτίου & επιβατών
  - Κατέχει ανταγωνιστικό πλεονέκτημα λόγω της γεωγραφικής του τοποθεσίας
- Κεντρική Ένωση Χανίων:
  - Δραστηριοποιείται στον κλάδο του εμπορίου ζωοτροφών, γεωργικών εφοδίων και οίνου
- Σταματάκης:
  - Μεταφορική εταιρία
  - Συμβάλει στην πραγματοποίηση της συνδυασμένης μεταφοράς





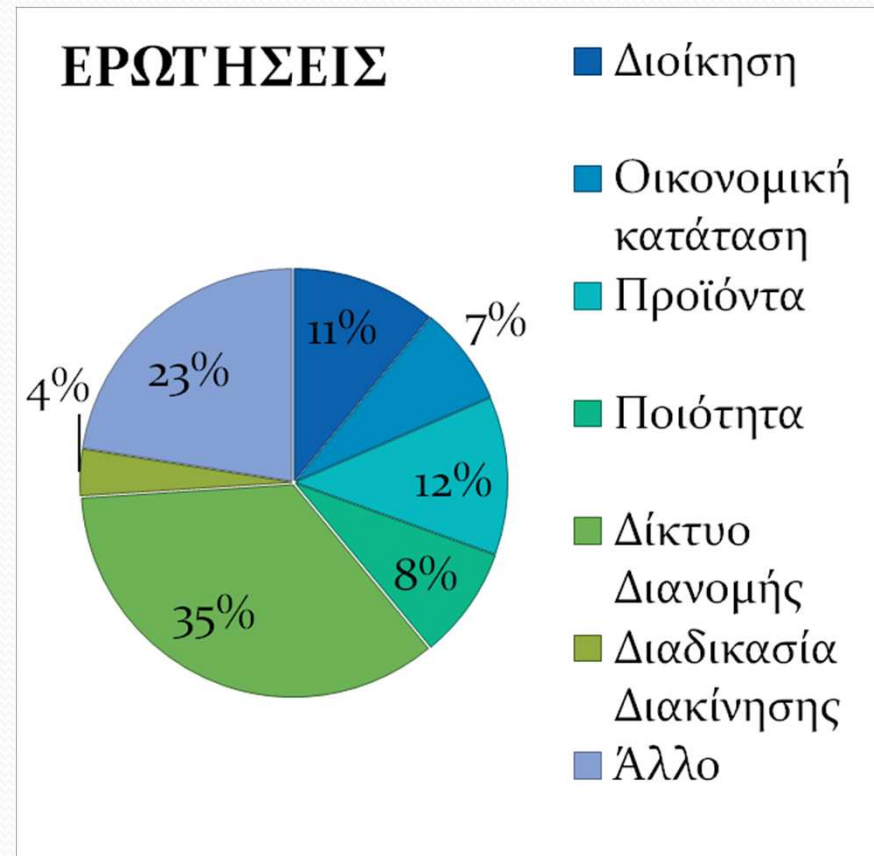
# ΜΕΘΟΔΟΛΟΓΙΑ ΕΡΕΥΝΑΣ

## ✚ Ερευνητικό Υλικό- Εργαλεία:

- ΟΣΕ: 81 Ερωτήσεις
- ΟΛΘ: 80 Ερωτήσεις
- ΚΕΧ: 39 Ερωτήσεις

● *Κλειστού τύπου, πολλαπλής επιλογής και σύντομης απάντησης*

● *Δυνατότητα καταγραφής Επιπλέον πληροφοριών*



# ΑΠΟΤΕΛΕΣΜΑΤΑ

- Οικονομικοί Δείκτες:

- Δείκτης Κυκλοφοριακής Ρευστότητας:

$\Delta ΚΡ = \text{Κυκλοφορούν Ενεργητικό} / \text{Βραχυπρόθεσμες Υποχρεώσεις}$

- Περιθώριο ασφάλειας βραχυπρόθεσμων δανειστών
- Αποδεκτός  $\geq$  της μιάμισης μονάδας

- Δείκτης Κεφαλαίου Κίνησης:

$\Delta ΚΚ = \text{Κεφάλαιο Κίνησης} / \text{Σύνολο Ενεργητικού}$

- Δυνητικό απόθεμα ρευστότητας

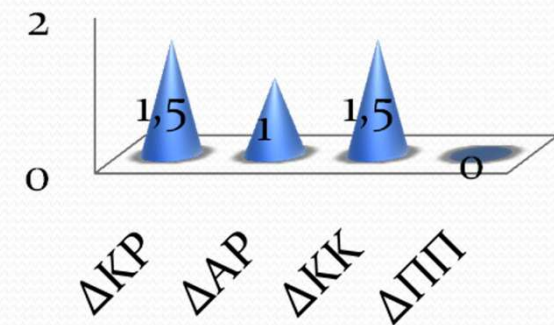
- Δείκτης Άμεσης Ρευστότητας:

$\Delta ΑΡ = (\text{Κυκλοφορούν Ενεργητικό} - \text{Αποθέματα}) / \text{Βραχυπρόθεσμες Υποχρεώσεις}$  ➔  $\geq$  Μονάδας

- Δείκτης Παγιοποίησης Περιουσίας:

$\Delta ΠΠ = \text{Πάγια Περιουσιακά Στοιχεία} / \text{Σύνολο Ενεργητικού}$

- Διάκριση έντασης περιουσιακών στοιχείων





# ΑΠΟΤΕΛΕΣΜΑΤΑ

## ➤ ΟΣΕ:

### ✿ Οικονομικά Στοιχεία: Άνοδο το 2008≠2007

- Οικονομικούς Δείκτες → Πολύ καλοί
- Μερίδιο αγοράς το 2009 ↓40%

### ✿ Διοίκηση:

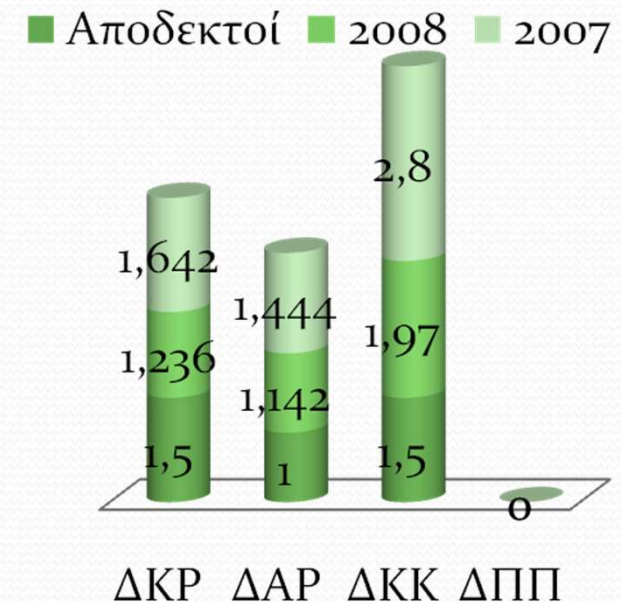
- Στόχοι & στρατηγική καθορίζονται από τις ανάγκες των πελατών
- Εκπαίδευση του ανθρώπινου δυναμικού
- Τήρηση κανόνων υγιεινής και ασφάλειας

### ✿ Προϊόντα & αγορές διάθεσης προϊόντων:

- Διαχείριση 1200 εμπορευματοκιβωτίων
- Χύδην υγρό φορτίο

### ✿ Έρευνα και Καινοτομία:

- Άντληση πληροφοριών από την Ε.Ε. και τους πελάτες



# ΑΠΟΤΕΛΕΣΜΑΤΑ

## ✿ Ποιότητα:

- Συμμετοχικές μεθόδους συμβολής των εργαζομένων
- Άγνωστη η εφαρμογή πιστοποιητικών

## ✿ Δίκτυο διανομής:

- Ημερήσιο πρόγραμμα δρομολογίων
- 100% Ωφελήθηκε ο ΟΣΕ από τη δημιουργία των Εμπορευματικών Κέντρων
- 2000 βαγόνια για την ικανοποίηση των πελατών

## ✿ Αλυσίδα φορτοεκφόρτωσης-Διακίνησης-Πελατών :

- Μελλοντική εφαρμογή οι υπεργολαβίες
- Εξυπηρετεί 20 πελάτες ημερησίως
- Δεν παρακολουθείτε η ικανοποίηση των πελατών του

## ✿ Διαχείριση Αποθήκης:

- Ενοικιάζει σε κάθε Σιδηροδρομικό Σταθμό



# ΑΠΟΤΕΛΕΣΜΑΤΑ

## ➤ ΟΛΘ:

### ✿ Οικονομικά στοιχεία: Μείωση 2008≠2007

- Οικονομικούς Δείκτες → Πολύ υψηλά επίπεδα
- Μείωση άνω του 5% του μεριδίου αγοράς
- Επιπτώσεις το 1<sup>ο</sup> εξάμηνο του 2009

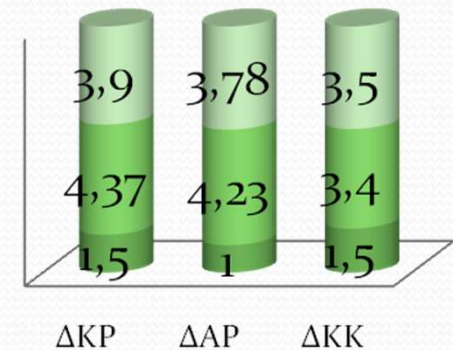
### ✿ Διοίκηση:

- Επίσημη διαδικασία χάραξης της στρατηγικής του
- Προγραμματισμένη εκπαίδευση του προσωπικού
- Σημαντική λειτουργία η υγιεινή και η ασφάλεια
- Χρήση 93 φόρτο-εκφορτωτικών μηχανημάτων συμβατά με πλοίο-τρένο-φορτηγό

### ✿ Προϊόντα και Αγορές διάθεσης προϊόντων:

- Μοναδοποιημένο φορτίο
- Συμβατικού φορτίου
- Διακίνηση κυρίως εμπορευματοκιβωτίων

■ Αποδεκτοί ■ 2008 ■ 2007



# ΑΠΟΤΕΛΕΣΜΑΤΑ

## ☀ Διαχείριση αποθήκης:

- Χρήση και εκμετάλλευση 1.550.000μ<sup>2</sup>
- Εφαρμογή συστημάτων μηχανογραφικής παρακολούθησης

## ☀ Ποιότητα:

- Πιστοποίηση & εφαρμογή προτύπου PERS:
  - Καλύπτει τις απαιτήσεις των συστημάτων EMAS & ISO 14001
  - Εξετάζει την περιβαλλοντική πολιτική του λιμένα
- Εφαρμογή μέτρων και πρακτικών ενθάρρυνσης και συμμετοχής των εργαζομένων

## ☀ Αλυσίδα φορτοεκφόρτωσης-Διακίνησης-Πελατών:

- 2008 διακίνηση 6.591.930 τόνοι ξηρού φορτίου & 238.940Τευ's
- Επίσημη διαδικασία παρακολούθησης ικανοποίησης πελατών





# ΑΠΟΤΕΛΕΣΜΑΤΑ

## ☀ Διαδικασία Διακίνησης:

- Χρήση μικτού συστήματος μεταφοράς
- Βήματα διακίνησης εμπορευμάτων με τον ΟΛΘ:
  1. Επικοινωνία & σύναψη σύμβασης πελάτη-Οργανισμού
  2. Οργάνωση και ετοιμασία πλοίου
  3. Φόρτωση φορτίου
  4. Πλεύση στο λιμάνι προορισμού
  5. Έλεγχος φορτίου και εκφόρτωση φορτίου
  6. Προσκόμιση εγγράφου και παραλαβή φορτίου από τον δικαιούχο

# ΑΠΟΤΕΛΕΣΜΑΤΑ

## ➤ ΚΕΧ:

### ❁ Οικονομικά στοιχεία: Άνοδο το 2008 ≠ 2007

- Οικονομικοί Δείκτες → Ικανοποιητικοί
- Σημαντική μείωση το 2009

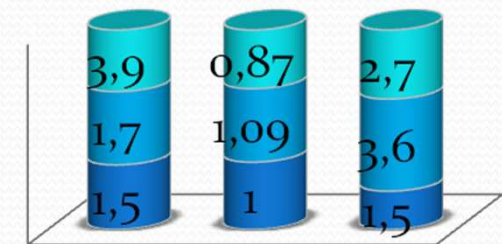
### ❁ Προμήθεια προϊόντων:

- Από την ΚΥΔΕΠ, το εσωτερικό και το εξωτερικό
- Χρήση της σύμβασης CIF
- Παραλαβή μισού φορτίου

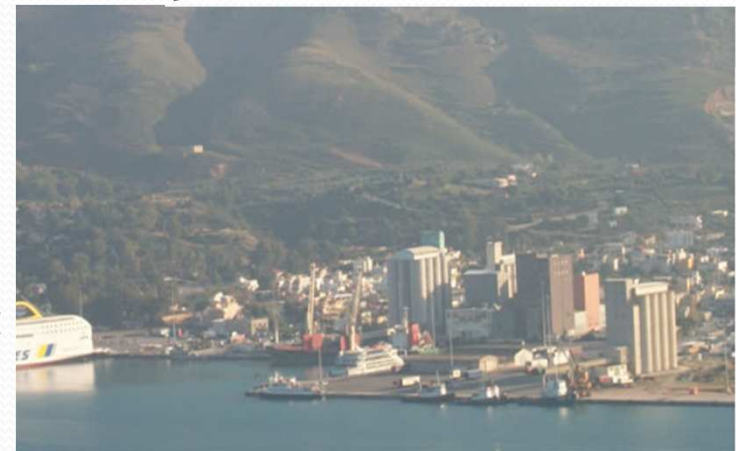
### ❁ Σύναψη συμβάσεων:

- Προϋποθέσεις σύναψης για την ΚΕΧ:
  - ❖ Τιμή & ποιότητα των πρώτων υλών
- Συνεργασία με συγκεκριμένες εταιρείες

■ Αποδεκτοί ■ 2008 ■ 2007



ΔΚΡ ΔΑΡ ΔΚΚ





# ΑΠΟΤΕΛΕΣΜΑΤΑ

## ✿ Διαχείριση φορτίου:

- Ελάχιστες απώλειες και ζημιές
- Φορτίο κακής ποιότητας δεν παραλαμβάνεται

## ✿ Ποιότητα:

- Πληρεί και εφαρμόζει τις απαιτήσεις του Haccp
- Δειγματοληπτικούς ελέγχους

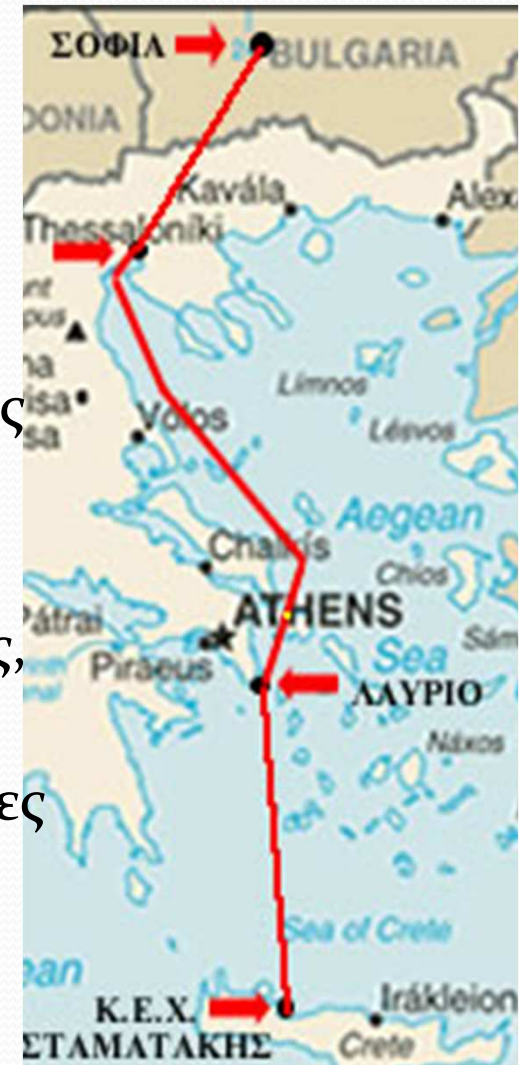
## ✿ Επεξεργασία-Παραγωγή & Διακίνηση Προϊόντων:

- Νέα γκάμα προϊόντων
- «Εντολή Παρασκευής Σύνθετης Ζωοτροφής»
- Ιδιαίτερη επεξεργασία προϊόντων
- Πελάτες χονδρικού και λιανικού εμπορίου

# ΑΠΟΤΕΛΕΣΜΑΤΑ

## ➤ Πραγματική Μελέτη Περίπτωσης Σύνδεσης Θαλάσσιου & Χερσαίου Εμπορίου:

- Επίτευξη της συνδυασμένης μεταφοράς
- Πραγματοποιήθηκε στην μεταφορική εταιρεία *Σταματάκης*
- Προώθηση προϊόντων οίνου της Κεντρικής Ένωσης Χανίων προς το εξωτερικό
- Μεταφορά προϊόντων από Χανιά προς Βουλγαρία
- Χρήση εμπορευματοκιβωτίου, φορτηγού οχήματος, πλοίου-ΟΛΘ και τρένου ΟΣΕ
- Διάρκεια της μεταφοράς κυμαίνεται από τρεις μέρες και άνω
- Κόστος μεταφοράς εξαρτάται από πολλούς παράγοντες & κυμαίνεται από 1.500-3.500€





# ΑΠΟΤΕΛΕΣΜΑΤΑ

## Διαδικασία:

1. Επικοινωνία πελάτη με εμφιαλωτήριο- Κατάθεση παραγγελίας
2. Επικοινωνία υπεύθυνου εμφιαλωτηρίου με την μεταφορική Σταματάκης- Ζήτηση container
3. Μεταφορά container στο εμφιαλωτήριο-Φόρτωση & έκδοση παραστατικών
4. Δρομολόγηση και ετοιμασία φορτηγού (*εκτιμώμενη διάρκεια 4-5 ώρες*)
5. Εκφόρτωση καρότσας στο πλοίο-Πλεύση πλοίου στο λιμένα Θεσσαλονίκης- Εκφόρτωση καρότσας σε χώρο του λιμένα
6. Υποβολή αίτησης στο τμήμα εξωτερικού του ΟΣΕ (*εκτιμώμενη διάρκεια 27 ώρες*)
7. Έκδοση 5 εντύπων φορτωτικής & του «Επίσημου» από τον ΟΣΕ
8. Δρομολόγηση βαγονιού στον ΟΛΘ-Φόρτωση container-Τελωνιακός έλεγχος
9. Μεταφορά βαγονιού στο σταθμό Διαλογής του ΟΣΕ- Έλεγχος εγγράφων
10. Συνοριακοί έλεγχοι και αλλαγή «μηχανής» του συρμού
11. Εκφόρτωση container από το τρένο (Σόφια)- φόρτωση σε φορτηγό και μεταφορά στον τελικό παραλήπτη (*εκτιμώμενη διάρκεια 1-2 μέρες*)

# ΣΥΖΗΤΗΣΗ ΑΠΟΤΕΛΕΣΜΑΤΩΝ

- *Οργανισμός Σιδηροδρόμων Ελλάδος:*
  - Πλεονέκτημα η αναδιοργάνωση & η θέση νέων στόχων
  - Αναγνώριση της υφιστάμενης κατάστασης του δικτύου
  - Επωφελείται από την ύπαρξη Ε. Κέντρων & τη συνδυασμένη μεταφορά
- *Οργανισμός Λιμένος Θεσσαλονίκης:*
  - Βρίσκεται σε πολύ καλό επίπεδο ανάπτυξης & λειτουργίας
  - Επωφελείται από το πλεονέκτημα της γεωγραφικής του θέσης
  - Σημαντικός ρόλος στις εμπορευματικές μεταφορές
- *Κεντρική Ένωση Χανίων:*
  - Συμβάλει στην εισαγωγική & εξαγωγική δραστηριότητα της Ελλάδας
  - Βοηθάει στην επίτευξη της συνδυασμένης μεταφοράς
  - Ενισχύει την τοπική αγορά



# ΣΥΖΗΤΗΣΗ ΑΠΟΤΕΛΕΣΜΑΤΩΝ

*Προτάσεις & Συμβουλές σύνδεσης θαλάσσιου με χερσαίο εμπόριο*

- ΟΣΕ: ➔ Νέες εγκαταστάσεις  
➔ Επιμήκυνση της σιδηροδρομικής γραμμής
- ΟΛΘ: ➔ Ναύλωση μεγαλύτερων πλοίων  
➔ Συχνότερα εβδομαδιαία δρομολόγια
- ΚΕΧ: ➔ Ανάπτυξη της προωθητικής της δραστηριότητας  
➔ Συμβολή στην αποσυμφόρηση οδικού δικτύου Αθήνας- Θεσσαλονίκης

# ΣΥΜΠΕΡΑΣΜΑΤΑ

- Αιτία επικοινωνίας και συναλλαγών το εμπόριο
- Έντονος ανταγωνισμός μεταξύ των δικτύων μεταφοράς
- Ο πιο διαδεδομένος τρόπος μεταφοράς εμπορευμάτων: η σύνδεση του *θαλάσσιου* με το *χερσαίο* εμπόριο
- Πραγματοποίηση εποικοδομητικών ερευνών
- Στόχος κάθε επιχείρησης η ικανοποίηση των πελατών
- Μειονέκτημα του ΟΣΕ οι υποδομές του
- Στόχος του ΟΛΘ η ύπαρξη του ως Διαμετακομιστικό Κέντρο των Βαλκανίων
- ΚΕΧ ακολουθεί μία σταθερή πολιτική
- Συμβολή της συνδυασμένης μεταφοράς στο εμπόριο
- Αλληλόκαλυψη μεταξύ των δικτύων



# ΣΥΜΠΕΡΑΣΜΑΤΑ

- Σε θεωρητικό επίπεδο:
  - Κατανόηση του ρόλου του εμπορίου από το παρελθόν μέχρι σήμερα
- Σε πρακτικό επίπεδο:
  - Ολοκληρωμένη εικόνα της κατάστασης των μεταφορών στην Ελλάδα
- Μελλοντική Έρευνα:
  - Το αποτέλεσμα της συνεργασίας του Οργανισμού Λιμένος Πειραιά με την COSCO
  - Ανάλυση και μελέτη του ΟΛΘ ως Ε. Κέντρο της Β. Ελλάδος
  - Καταγραφή των εξελίξεων στο διεθνές εμπόριο





**ΕΥΧΑΡΙΣΤΩ!!!**