

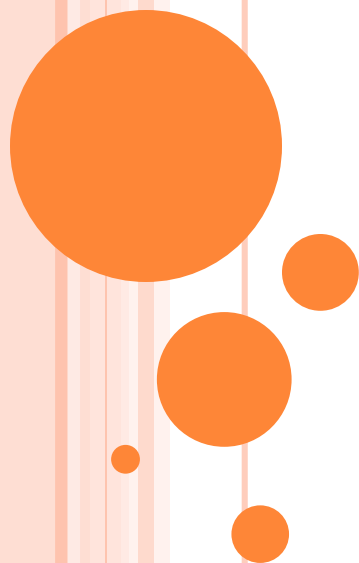
ΑΝΑΛΥΣΗ ΕΡΕΥΝΑΣ ΧΡΗΣΤΩΝ ΤΗΣ ΒΙΒΛΙΟΘΗΚΗΣ ΤΟΥ ΠΕΙΡΑΜΑΤΙΚΟΥ ΣΧΟΛΕΙΟΥ ΤΟΥ ΠΑΝΕΠΙΣΤΗΜΙΟΥ ΜΑΚΕΔΟΝΙΑΣ

ΚΑΤΑΧΩΡΗΣΗ ΚΑΙ ΓΡΑΦΙΚΗ ΑΝΑΠΑΡΑΣΤΑΣΗ ΤΩΝ ΔΕΔΟΜΕΝΩΝ
ΣΕ S.P.S.S.

Υβόννη Νικολάου
Ελένη Σακαρέλη

Επιβλέπουσα: κ. Ελισάβετ Χανταβαρίδου

Σίνδος, Μάιος 2007



ΣΚΟΠΟΣ - ΣΤΟΧΟΙ

- Στο πλαίσιο της πτυχιακής αυτής εργασίας γίνεται, μέσα από μια σειρά ερωτήσεων, έρευνα και ανάλυση των χρηστών της βιβλιοθήκης του Πειραματικού Σχολείου του Πανεπιστημίου Μακεδονίας.
- Κίνητρο για την εκπόνηση της συγκεκριμένης εργασίας αποτέλεσε η προσπάθεια βελτίωσης των υπηρεσιών της βιβλιοθήκης του Πειραματικού Σχολείου.

ΣΚΟΠΟΣ – ΣΤΟΧΟΙ (2)

- **Σκοπός** της είναι η εξαγωγή και παρουσίαση σαφών και χρήσιμων συμπερασμάτων που θα αφορούν κυριότερα το υλικό και τον τρόπο λειτουργίας της βιβλιοθήκης, καθώς επίσης και οι προτάσεις για βελτίωση των παρεχομένων υπηρεσιών.
- Η **μεθοδολογία της έρευνας** βασίστηκε στη χρησιμοποίηση του S.P.S.S.
- Στο **βασικό μέρος** της εργασίας παρατίθενται και αναλύονται τα αποτελέσματα της ανάλυσης, χρησιμοποιώντας γραφήματα και πίνακες.

ΒΙΒΛΙΟΓΡΑΦΙΚΗ ΑΝΑΣΚΟΠΗΣΗ ΣΧΟΛΙΚΩΝ ΒΙΒΛΙΟΘΗΚΩΝ

Οι κυριότεροι σκοποί της Σχολικής Βιβλιοθήκης είναι:

- Η εξυπηρέτηση και υποστήριξη των εκπαιδευτικών αναγκών της σχολικής κοινότητας
- Η συγκέντρωση, οργάνωση και απόδοση της γνώσης.
- Η ενίσχυση της εκπαιδευτικής διαδικασίας κατά τέτοιο τρόπο, ώστε το περιβάλλον του σχολείου να εξασφαλίζει και να προβάλλει την πνευματική ελευθερία.
- Η αποκωδικοποίηση των πληροφοριών και η καθοδήγηση των μαθητών στη σωστή αξιοποίηση του υλικού της Σχολικής Βιβλιοθήκης.
- Η συνεργασία με τους εκπαιδευτικούς.
- Η υποστήριξη της προσπάθειας του σχολείου να διαμορφώσει ενεργούς πολίτες στην κοινωνία.

ΒΙΒΛΙΟΓΡΑΦΙΚΗ ΑΝΑΣΚΟΠΗΣΗ ΣΧΟΛΙΚΩΝ ΒΙΒΛΙΟΘΗΚΩΝ (2)

Η βιβλιοθήκη του Πειραματικού σχολείου του Πανεπιστημίου Μακεδονίας

- Η Βιβλιοθήκη του Πειραματικού Σχολείου του Πανεπιστημίου Μακεδονίας λειτούργησε για πρώτη φορά τον Σεπτέμβριο του 2003.
- Διαθέτει περισσότερους από 2000 τίτλους και 14 συνδρομές σε περιοδικά, ενώ επίκεινται συνεχείς παραλαβές νέου υλικού που φιλοδοξούν να αυξήσουν τον αριθμό των τίτλων σε 3000 μέχρι το 2008.
- Η βιβλιοθήκη λειτουργεί ως δανειστική και αναγνωστήριο για τους μαθητές του σχολείου και τους καθηγητές του.

ΜΕΘΟΔΟΛΟΓΙΑ ΤΗΣ ΕΡΕΥΝΑΣ

- **Η μέθοδος** που επιλέχθηκε βασίστηκε στην τεχνική της δειγματοληψίας.
- Στη περίπτωση μας επιλέχθηκε η **αναλογική, απλή, τυχαία δειγματοληψία κατά στρώματα**.
- **Δείγμα:** Χρήστες της βιβλιοθήκης του Πειραματικού Σχολείου του Πανεπιστημίου Μακεδονίας .

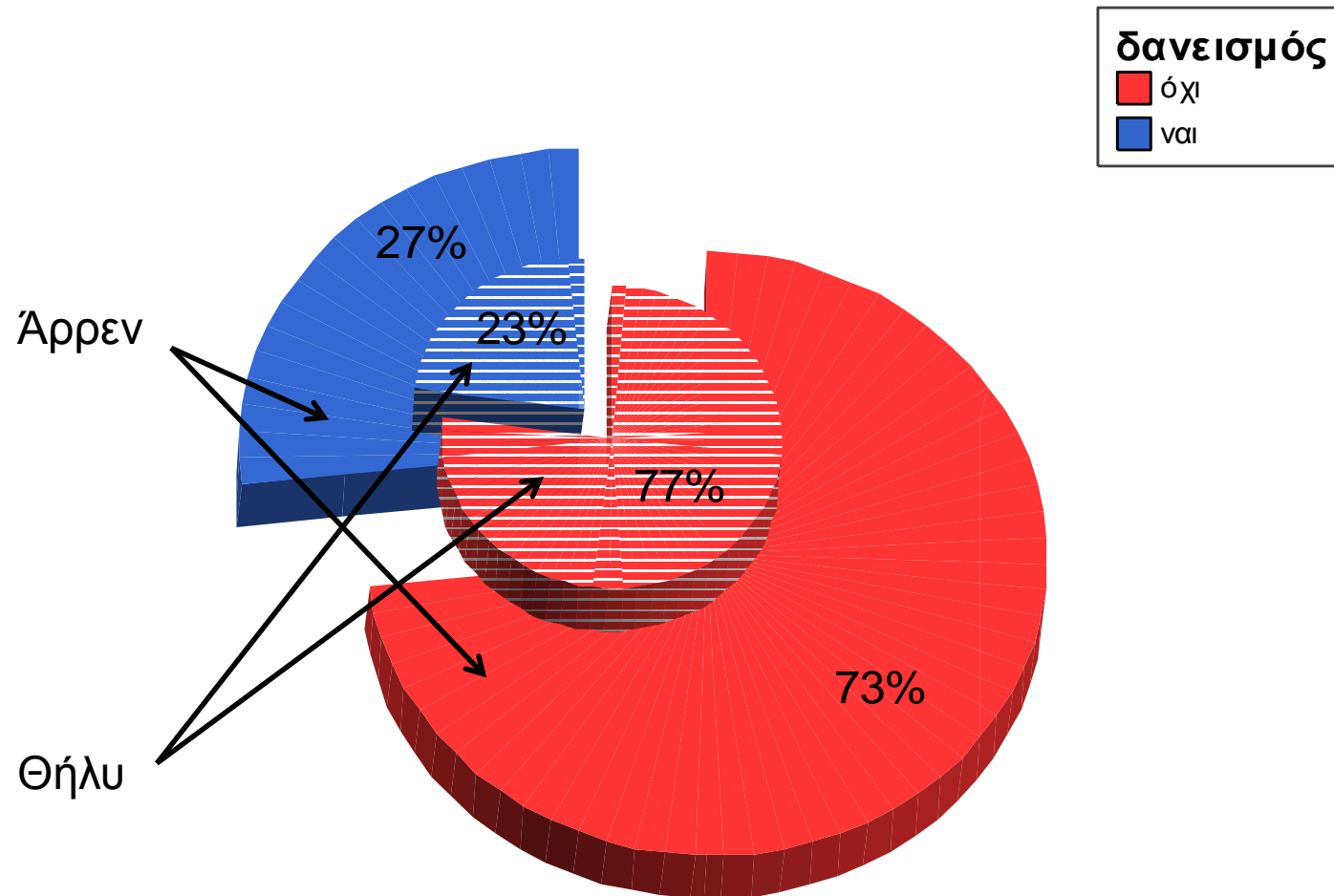
ΜΕΘΟΔΟΛΟΓΙΑ ΤΗΣ ΕΡΕΥΝΑΣ (2)

- Στρωματοποιημένο σύμφωνα με το φύλο και την ιδιότητα (Μαθητές/τριες Γυμνασίου, Καθηγητές/τριες Γυμνασίου, Μαθητές/τριες Λυκείου, Καθηγητές/τριες Λυκείου).
- Σύνολο 225 (από τους 345 του σχολείου) οι οποίοι κλήθηκαν να απαντήσουν σε έναν ενδεικτικό αριθμό ερωτήσεων που έχουν σχέση με τη βιβλιοθήκη.
- Αυτοί ήταν όσοι προσήλθαν στη βιβλιοθήκη και απάντησαν στα ερωτηματολόγια.

ΜΕΘΟΔΟΛΟΓΙΑ ΤΗΣ ΕΡΕΥΝΑΣ (3)

- **Η έρευνα** (συμπλήρωση ερωτηματολογίων) διεξήχθη την Άνοιξη του 2005 στο Πειραματικό σχολείο του Πανεπιστημίου Μακεδονίας κατά τις ώρες λειτουργίας της βιβλιοθήκης.
- **Διεξαγωγή της έρευνας:** ο χώρος της βιβλιοθήκης → πολύ πιο εύκολο να εντοπιστούν οι χρήστες της βιβλιοθήκης.
- **Τρόπος διεξαγωγής:** Παραλλαγή του ταχυδρομικού ερωτηματολογίου κατά την οποία τα ερωτηματολόγια παραδίδονταν στους χρήστες της βιβλιοθήκης για συμπλήρωση κατά την είσοδό τους και επιστρέφονταν κατά την έξοδό τους από αυτή ή την επόμενη μέρα.

ΓΡΑΦΙΚΕΣ ΠΑΡΑΣΤΑΣΕΙΣ ΤΩΝ ΑΠΟΤΕΛΕΣΜΑΤΩΝ (ΕΠΙΛΕΓΜΕΝΑ ΠΑΡΑΔΕΙΓΜΑΤΑ)



Κυκλικό διάγραμμα 15: Φύλο χρηστών που χρησιμοποιούν τη βιβλιοθήκη για δανεισμό.

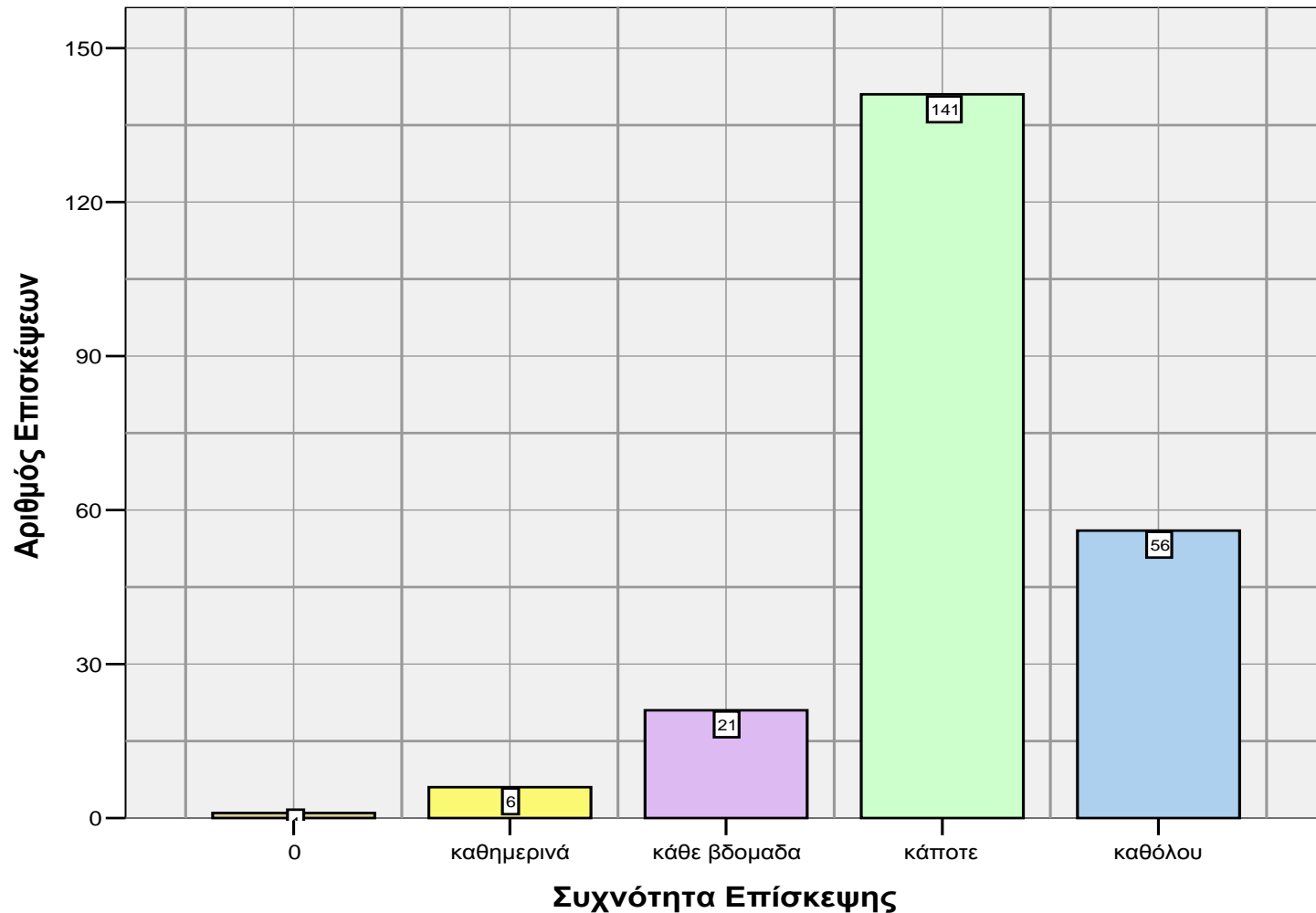
ΓΡΑΦΙΚΕΣ ΠΑΡΑΣΤΑΣΕΙΣ ΤΩΝ ΑΠΟΤΕΛΕΣΜΑΤΩΝ (ΕΠΙΛΕΓΜΕΝΑ ΠΑΡΑΔΕΙΓΜΑΤΑ)

- Το 27% των αρρένων απάντησαν ότι χρησιμοποιούν τη βιβλιοθήκη για δανεισμό βιβλίων, ένα ποσοστό το οποίο αντιστοιχεί σε 28 άτομα. Το υπόλοιπο 73% (76 άτομα) όχι.
- Το 23 % των κοριτσιών (28 άτομα) επίσης χρησιμοποιεί τη βιβλιοθήκη του Πειραματικού για δανεισμό βιβλίων, ενώ το εναπομείναν 77% (93 άτομα) όχι.

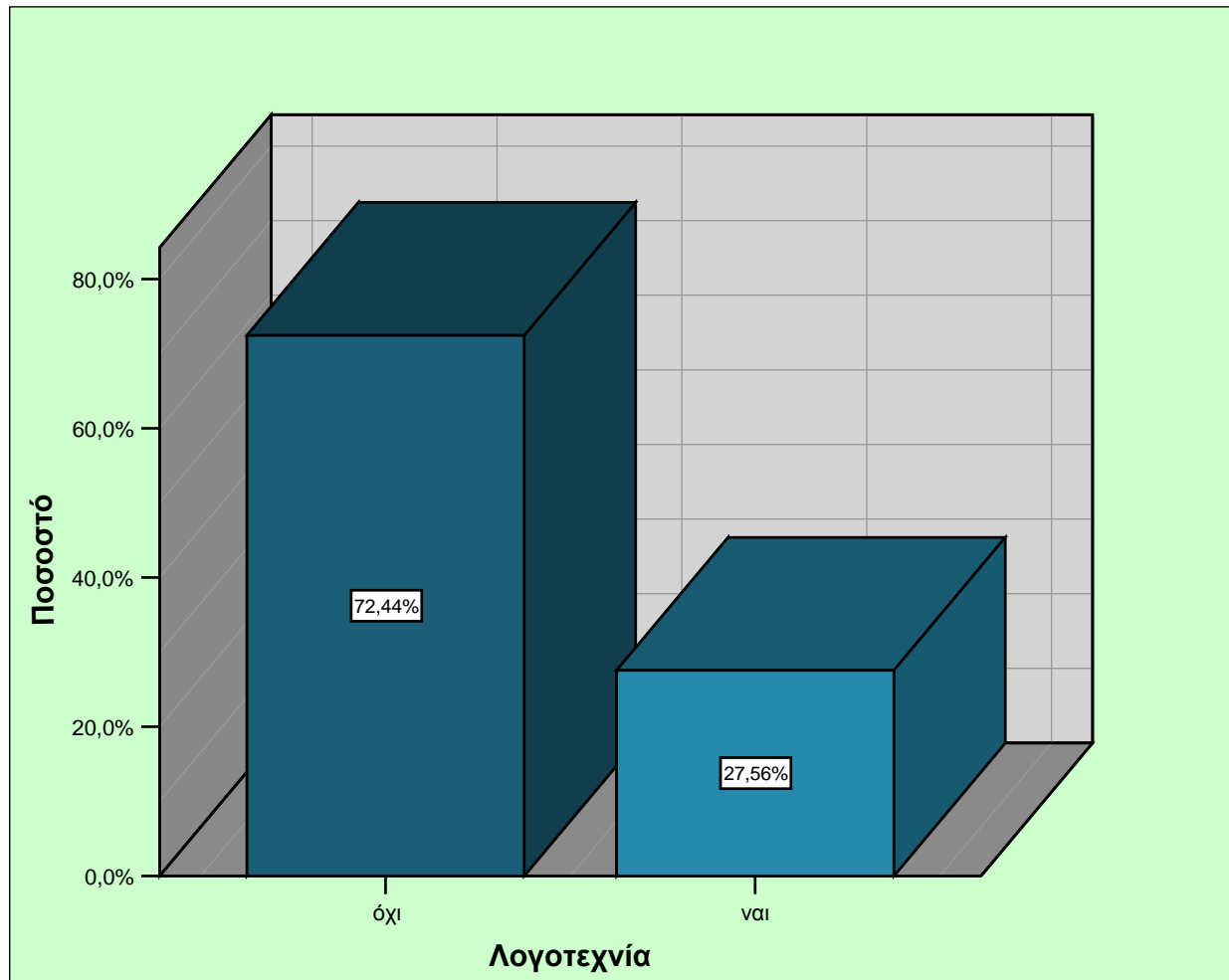
Φύλο χρηστών για δανεισμό	Άρρεν		Θήλυ	
Ναι	28	27%	28	23%
Όχι	76	73%	93	77%
Σύνολο	104	100%	121	100%

ΓΡΑΦΙΚΕΣ ΠΑΡΑΣΤΑΣΕΙΣ ΤΩΝ ΑΠΟΤΕΛΕΣΜΑΤΩΝ (ΕΠΙΛΕΓΜΕΝΑ ΠΑΡΑΔΕΙΓΜΑΤΑ)

Ραβδόγραμμα 1: Συχνότητα επίσκεψης και χρησιμοποίησης της βιβλιοθήκης του Πειραματικού.



ΓΡΑΦΙΚΕΣ ΠΑΡΑΣΤΑΣΕΙΣ ΤΩΝ ΑΠΟΤΕΛΕΣΜΑΤΩΝ (ΕΠΙΛΕΓΜΕΝΑ ΠΑΡΑΔΕΙΓΜΑΤΑ)

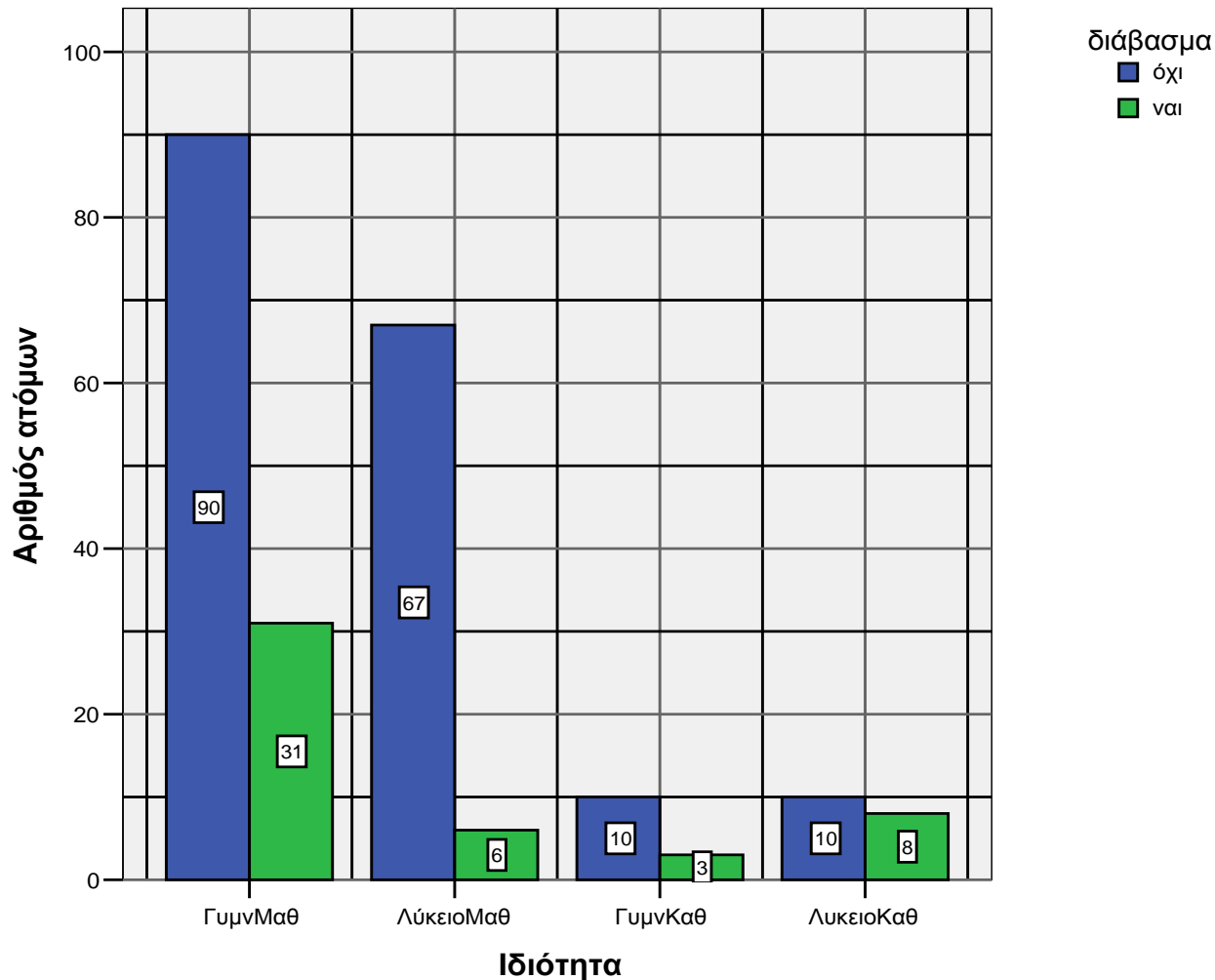


Ραβδόγραμμα 5: Χρησιμοποίηση βιβλίων λογοτεχνίας από τους χρήστες

ΓΡΑΦΙΚΕΣ ΠΑΡΑΣΤΑΣΕΙΣ ΤΩΝ ΑΠΟΤΕΛΕΣΜΑΤΩΝ (ΕΠΙΛΕΓΜΕΝΑ ΠΑΡΑΔΕΙΓΜΑΤΑ)

- Ποσοστά των χρηστών που χρησιμοποιούν τη βιβλιοθήκη του Πειραματικού για διάβασμα λογοτεχνικών βιβλίων.
- Παρατηρούμε ότι το 28% των ερωτηθέντων δηλαδή 62 σε αριθμό χρησιμοποιούν τη βιβλιοθήκη για το συγκεκριμένο λόγο.
- Αντίθετα, το υπόλοιπο 72 %, δηλαδή 163 άτομα, ένα σημαντικό ποσοστό, δε χρησιμοποιεί τη βιβλιοθήκη για το λόγο αυτό.

ΓΡΑΦΙΚΕΣ ΠΑΡΑΣΤΑΣΕΙΣ ΤΩΝ ΑΠΟΤΕΛΕΣΜΑΤΩΝ (ΕΠΙΛΕΓΜΕΝΑ ΠΑΡΑΔΕΙΓΜΑΤΑ)



Ραβδόγραμμα 14: Ιδιότητα χρηστών που χρησιμοποιούν τη βιβλιοθήκη για διάβασμα (γενικής φύσεως).

ΓΡΑΦΙΚΕΣ ΠΑΡΑΣΤΑΣΕΙΣ ΤΩΝ ΑΠΟΤΕΛΕΣΜΑΤΩΝ (ΕΠΙΛΕΓΜΕΝΑ ΠΑΡΑΔΕΙΓΜΑΤΑ)

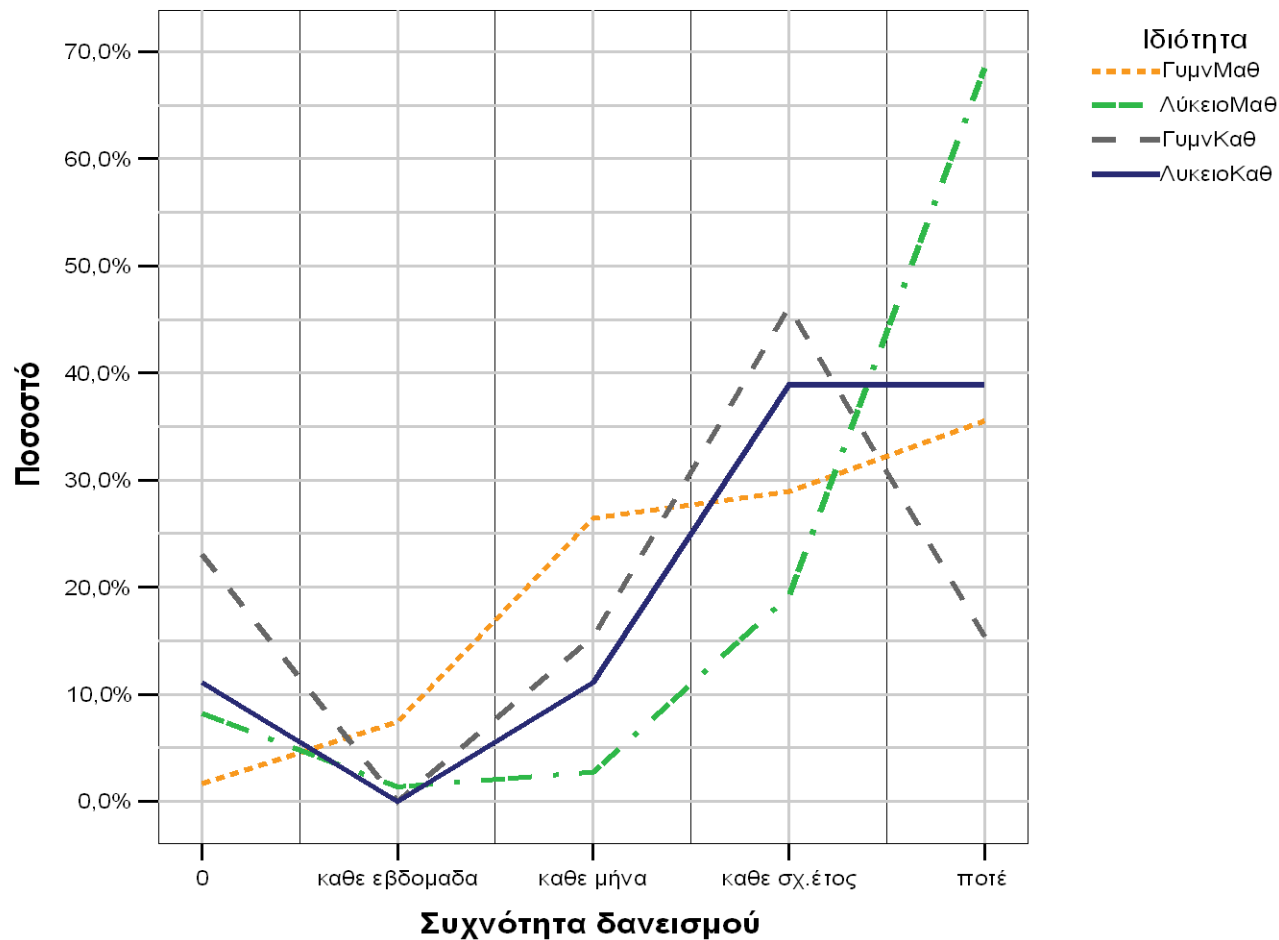
- 90 μαθητές γυμνασίου, 74%, δήλωσαν ότι δε χρησιμοποιούν τη βιβλιοθήκη για να διαβάσουν.
- Μεγαλύτερο ποσοστό αντιστοιχεί στους μαθητές λυκείου, εκ των οποίων το 92% (67 άτομα) απάντησε αρνητικά στο παραπάνω ερώτημα.
- Στα επίπεδα των μαθητών γυμνασίου κυμαίνονται και οι καθηγητές τους, οι οποίοι σε ποσοστό 77% (10 άτομα) δε χρησιμοποιούν τη βιβλιοθήκη του Πειραματικού για διάβασμα.
- Τέλος αυτοί που χρησιμοποιούν περισσότερο τη βιβλιοθήκη για το λόγο αυτό είναι οι καθηγητές λυκείου, όπου περίπου οι μισοί, 44% (8 άτομα) απάντησαν καταφατικά.

ΓΡΑΦΙΚΕΣ ΠΑΡΑΣΤΑΣΕΙΣ ΤΩΝ ΑΠΟΤΕΛΕΣΜΑΤΩΝ (ΕΠΙΛΕΓΜΕΝΑ ΠΑΡΑΔΕΙΓΜΑΤΑ)

Διάβασμα Ιδιότητα	Ναι	Όχι	Σύνολο
Μαθητές Γυμνασίου	31 26%	90 74%	121 100%
Μαθητές Λυκείου	6 8%	67 92%	73 100%
Καθηγητές Γυμνασίου	3 23%	10 77%	13 100%
Καθηγητές Λυκείου	8 44%	10 56%	18 100%

Πίνακας 18: Ιδιότητα χρηστών που χρησιμοποιούν τη βιβλιοθήκη για διάβασμα (γενικής φύσεως).

ΓΡΑΦΙΚΕΣ ΠΑΡΑΣΤΑΣΕΙΣ ΤΩΝ ΑΠΟΤΕΛΕΣΜΑΤΩΝ (ΕΠΙΛΕΓΜΕΝΑ ΠΑΡΑΔΕΙΓΜΑΤΑ)



Τεθλασμένη Γραμμή 2: Ιδιότητα χρηστών βιβλιοθήκης και συχνότητα δανεισμού

ΓΡΑΦΙΚΕΣ ΠΑΡΑΣΤΑΣΕΙΣ ΤΩΝ ΑΠΟΤΕΛΕΣΜΑΤΩΝ (ΕΠΙΛΕΓΜΕΝΑ ΠΑΡΑΔΕΙΓΜΑΤΑ)

- Το 68% των μαθητών λυκείου δε δανείζεται ποτέ βιβλία από τη βιβλιοθήκη του πειραματικού και το 19% δανείζεται κάθε σχ. έτος. Δηλαδή το 87% των μαθητών λυκείου δε δανείζονται σχεδόν ποτέ βιβλία.
- Από τους μαθητές γυμνασίου το 65% έδωσε αρνητικές απαντήσεις (36% απάντησε ποτέ και 29% απάντησε κάθε σχολικό έτος) και μόνο το 34% επισκέπτεται συχνά τη βιβλιοθήκη για αυτό το λόγο (26% κάθε μήνα και 8% κάθε εβδομάδα).
- Οι καθηγητές γυμνασίου σε ποσοστό 61% και οι καθηγητές λυκείου σε ποσοστό 78% δήλωσαν πως δε χρησιμοποιούν τη βιβλιοθήκη για δανεισμό ενώ μηδενικά ήταν τα ποσοστά τους που απάντησαν ότι δανείζονται βιβλία κάθε εβδομάδα.
- Το 23% των καθηγητών γυμνασίου και το 11% των καθηγητών λυκείου δεν έδωσαν καμία απάντηση στο ερώτημα, ενώ τα αντίστοιχα ποσοστά στους μαθητές ήταν 2% για του γυμνασίου και 5% για του λυκείου.

ΣΥΜΠΕΡΑΣΜΑΤΑ

- **Ηλικία:** 86% μεταξύ 12 – 18 ετών (54% στην κατηγορία 12 – 15 και 32% στην κατηγορία 16 – 18).
- **Φύλο των χρηστών:** 54% θήλυ / 46% άρρενες.
- **Συχνότερη χρήση της βιβλιοθήκης:** υλικό για τις εργασίες 54%. Αμέσως επόμενο είναι η χρήση του διαδικτύου με 36%, ενώ μόνο το 25% χρησιμοποιεί τη βιβλιοθήκη με τον παραδοσιακό τρόπο, το δανεισμό δηλαδή βιβλίων.

ΣΥΜΠΕΡΑΣΜΑΤΑ

- **Βαθμός ικανοποίησης :** Το 47% απάντησε ότι είναι πολύ ή αρκετά ικανοποιημένο από το υλικό της βιβλιοθήκης και το 46% ότι είναι λίγο ή καθόλου ικανοποιημένο.
- **Δανεισμός:** 73% απάντησε πως δε δανείζεται ποτέ βιβλία από τη βιβλιοθήκη του Πειραματικού (45%) ή δανείζεται κάποιες φορές μέσα στο σχολικό έτος (28%). Μόλις το 22% απάντησαν θετικά ότι δηλαδή δανείζονται συχνά βιβλία κάθε εβδομάδα ή κάθε μήνα.

ΣΥΜΠΕΡΑΣΜΑΤΑ

- **Παροχή βοήθειας στους χρήστες της βιβλιοθήκης:**
Δε χρειάζονται βοήθεια για να χρησιμοποιήσουν τη βιβλιοθήκη, 78%, ενώ το υπόλοιπο 22% χρήζει μιας κάποιας βοήθειας από τον/την βιβλιοθηκονόμο.
- **Γενική εντύπωση για τη βιβλιοθήκη του Πειραματικού:** (πολύ καλή, καλή, μέτρια, κακή, πολύ κακή)
 - μέτρια (38%)
 - καλή (32%) εντύπωση για τη βιβλιοθήκη
 - μικρά ποσοστά τόσο των αρνητικών απαντήσεων όσο και των ακραία θετικών.
 - την καλύτερη εντύπωση για τη βιβλιοθήκη την εξέφρασαν οι καθηγητές Γυμνασίου (84%), ενώ τη χειρότερη την έχουν οι μαθητές Λυκείου (23%)

ΠΡΟΤΑΣΕΙΣ

- Ανοικτός διάλογος με το ανθρώπινο δυναμικό της βιβλιοθήκης.
- Το προσωπικό της βιβλιοθήκης συνιστάται να είναι ευγενικό, με σωστή συμπεριφορά απέναντι στον εκάστοτε χρήστη.
- Το υλικό της βιβλιοθήκης θα πρέπει να ανανεώνεται συχνά.
- Προβολή και η προώθηση των υπηρεσιών της βιβλιοθήκης με την έκδοση ειδικών ενημερωτικών εντύπων.

ΠΡΟΤΑΣΕΙΣ

- Η αύξηση του αριθμού των χρηστών της βιβλιοθήκης συνεπάγεται και παράλληλη αύξηση του προσωπικού.
- Η δυνατότητα παροχής υπηρεσιών πολλαπλού δανεισμού.
- Η ύπαρξη βιβλίων σε γλώσσες πέραν της ελληνικής.
- Η αναβάθμιση του εξοπλισμού (hardware), του λογισμικού (software) και της σύνδεσης των Η/Υ στο διαδίκτυο.

ΠΡΟΤΑΣΕΙΣ

- Το ωράριο λειτουργίας της βιβλιοθήκης πρέπει να επεκταθεί και πέραν από το χρονικό διάστημα της πρωινής λειτουργίας του σχολείου.
- Το περιβάλλον της πρέπει να είναι user friendly – φιλικό για τους χρήστες
- συνεργασίες και ο συντονισμός με άλλες βιβλιοθήκες τόσο σχολικές, όσο και ακαδημαϊκές.

ΕΥΧΑΡΙΣΤΟΥΜΕ ΠΟΛΥ!

