

\_\_\_\_\_ :

\_\_\_\_\_ :

\_\_\_\_\_ :



.....	2
.....	5
1	7
2: H	<b>2007</b> 13
2.1	13
2.2 H	17
2.2.1	18
2.2.2	20
2.2.3	21
2.2.4	21
3:	23
3.1	23
3.2	25
3.3	27
3.4	31
3.4.1	31
3.4.2	33
3.5	34
3.5.1	34
3.5.2	35
3.5.3	36
3.5.4	<b>STAGE</b> .....37
3.6 ENOIK	38
3.7	41
3.8	44
3.9	46
3.10	47
3.11	- .....48
3.12	50
4	52
4.1	52
4.2	53

<b>4.3</b>	.....	56
<b>4.4</b>	.....	58
<b>5</b>	.....	60
	.....	62
	.....	63





# 1

μ μ μ , μ  
μ μ  
μ μ .

μ ο μ μ μ  
μ μ μ μ . μ  
μ μ μ μ μ  
μ , , μ , . .  
μ , μ μ μ μ .

μ μ μ  
μ μ μ , μ  
μ μ . μ μ  
μ μ μ μ μ  
μ μ μ μ μ  
μ μ μ μ μ .  
μ μ (business cycles),

μ  
μ

7 11 .

μ 4 :

. μ

- i) .
- ii) .
- iii) μ .

i) ( ).

ii) .

iii)  $\mu$  .

$\mu$  ( )

i)

ii)  $\mu$

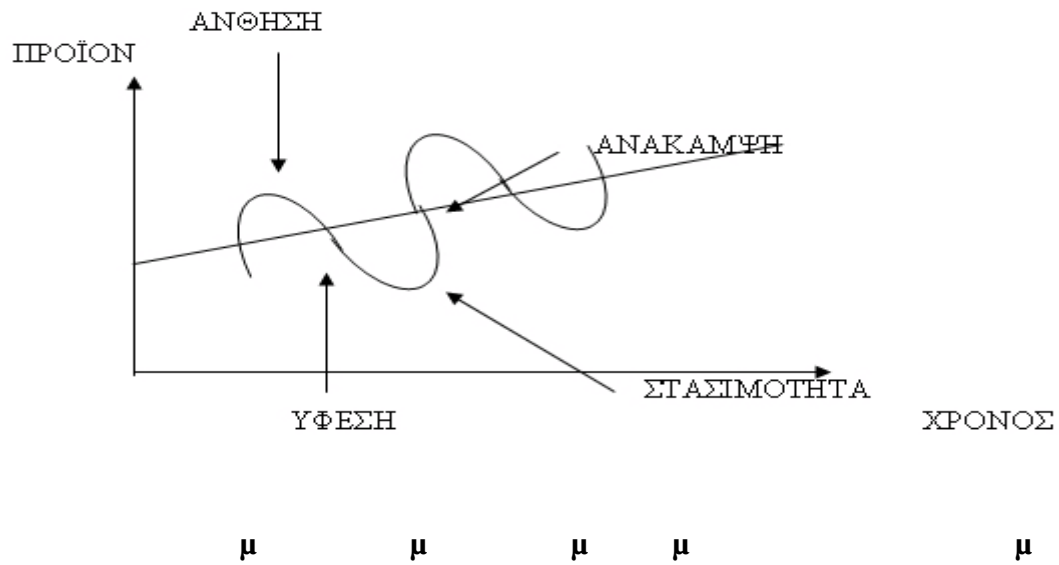
iii)  $\mu$

(  $\mu$  )

i)  $\mu$

ii)  $\mu$  .

iii)  $\mu$  .



$\mu$  (Κ -Adam Smith)

$\mu$

$\mu$

$\mu$

$\mu \mu$







, μ μ μ .  
μ μ μ , ,  
μ μ μ .

μ μ , . ,  
μ μ . μ  
μ μ ,  
μ μ , .

μ μ μ . μ μ ,  
μ μ μ . μ μ

μ μ μ μ . μ  
μ μ μ μ μ

μ , , , ,  
μ . . μ μ  
μ .

μμ μ μ μ  
:

.H

. μ

.

. μ









«Bear Stears», μ μ μ μ  
 μ μ 1923  
 « » μ μ 133 ,  
 «J.P. Morgan» 2 μ .  
 , μ , μ μ μ  
 μ « ».  
 « μ - μ »  
 (Fannie May Freddy Mac),  
 Lehman Brothers (15/09/2008),  
 μ  
 μ μ μ  
 μ « » (credit crunch)





## 2.2 Η

μ . μ μ , μ μ  
μ μ , μ  
« μ ».  
μ μ .  
μ , μ ,  
μ μ μ  
μ μ μμ .  
μμ (44 2008, 50 2009)  
μ μ ,  
300 . μ μ ,  
μ . μ  
μ  
μ μ .  
μ μ  
μ μ μ , μ  
μ , μ μ  
μ μ  
μ .  
Η μ μ  
μ μ «μ » μ , μ  
2,41 μμ , 2008.  
« » μ  
μ μ μ .

## 2.2.1

/ μ μ  
 μ μ μ  
 .7 μ μ μ  
 μ μ -33,5% .09, , -5,4%  
 .08. , μ μ -  
 22,5% .09, -13,8% .08. μ 2008  
 μ μ -17,1%, μ  
 -5,0% 2007 -19,5% 2006 μ μ  
 μ μ  
 2009

1.

Πίνακας: Αριθμός Οικοδομικών Αδειών Κατοικιών				
	2009	2008	2007	2006
Ιαν.	4.379	6.429	7.938	6.617
Φεβ.	4.851	6.817	7.988	9.648
Μαρτ.	5.488	5.052	10.054	12.750
Απρ.	4.805	7.523	8.987	11.006
Μάιος		7.083	10.096	12.796
Ιουν.		7.889	9.931	13.103
Ιουλ.		9.746	11.168	14.125
Αυγ.		3.972	5.774	6.899
Σεπτ.		6.502	7.085	9.530
Οκτ.		6.691	9.054	9.108
Νοε.		6.159	8.656	9.607
Δεκ.		5.617	7.134	10.081
Έτος		79.480	103.865	125.270

Πηγή: ΕΣΥΕ

2008 46.000  
 2006 2009 μ 60.000  
 2006. μ μ μ μ  
 μ μ ...  
 2010. , μ μ  
 -29,1% 2008 -7,5% 2009, -6,8% 2007.  
 ,  
 μ μ  
 +9,6% .09, +20,8% .08.

μ .09 μ  
 μ μ ,  
 , μ 30% μ  
 , μ -37,1% 2008 -19,6% 2007.  
 μ μ μ ,  
 μ μ .  
 , μ  
 μ .  
 μ μ μ  
 μ μ μ μ 15.000 400.000 ( μ  
 μ 2007) 387.000 ( 2008). μ  
 μ 2009 μ ,  
 μ . μ 150.000 170.000  
 ( 50 . ) μ .



## 2.2.2

μ ,  
μ , μ  
. μ  
. μ 600  
μ , 200,  
, μ μ , 200  
. ,  
3.000 , μ μ  
μ 17  
( ). , μ μ ,  
μ μ  
22,24%, .  
μ . 5.000 μ  
μ μ  
μ , μ μ ,  
μ μ  
μ μ μ μ .  
μ μ , μ μ  
μ  
μ μ  
μ 1.200 , μ 11.500  
μ , μ μ  
, μ  
, μ  
, μ 160.000 250.000 ,  
4% - 4,5% .  
40.000. μ 4.173 ,  
154.599.291 . ,  
μ μ μ . μ μ μ  
μ , 20% μ











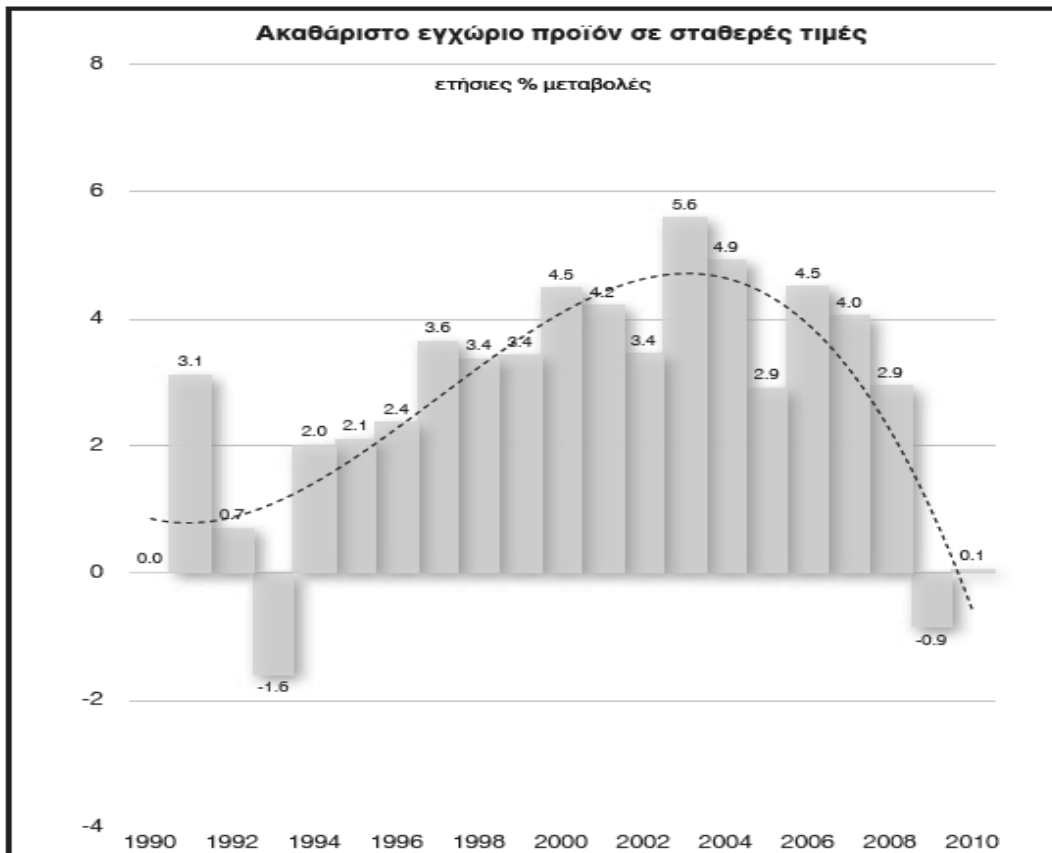






μ μ μ 0,8% 2009 0,1%  
2010.

μμ 1

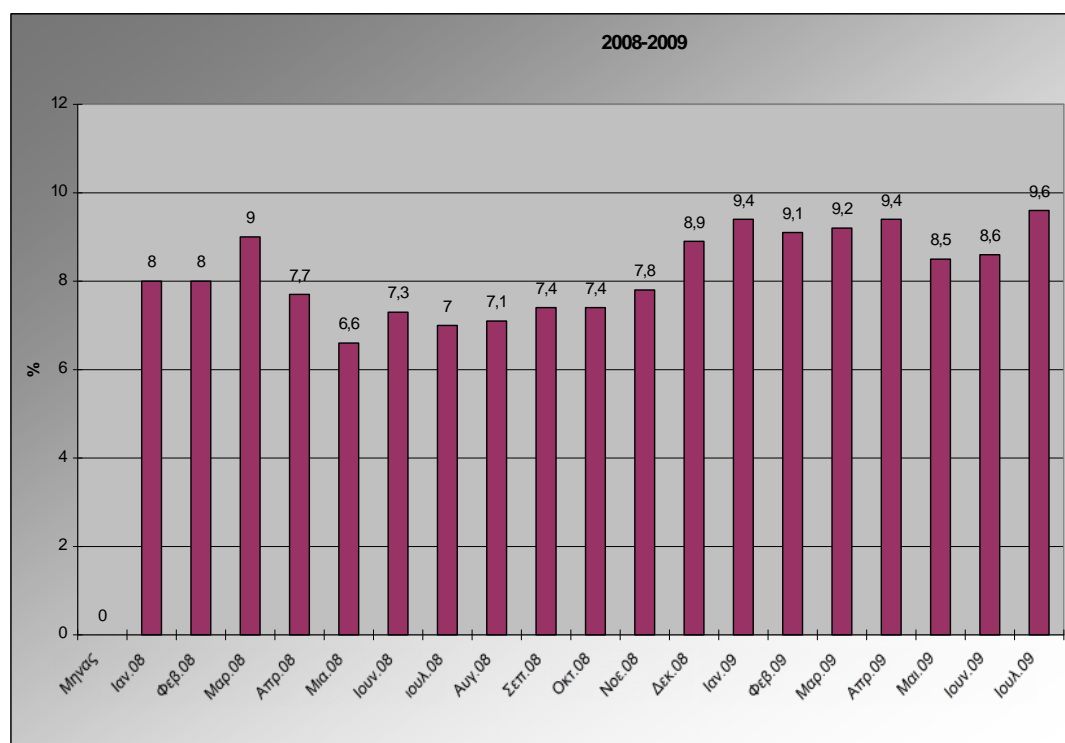


*Πηγή: Annual Macro-economic Database, Ευρωπαϊκή Επιτροπή.  
Πρόβλεψη Επιτροπής για τα έτη 2009-2010.*

μ μ μ  
μ 2009 μ 2010, μ μ " μ "  
μ 370.000 , μ  
31/1/08, 150.000, μ 1% μ  
40 μ 50 .

Πίνακας 1: Πληθυσμός (σε χιλιάδες) ηλικίας 15 ετών και άνω, κατά κατάσταση απασχόλησης για τα έτη 2007 - 2009 ανά τρίμηνο (Σύνολο Χώρας)									
ΠΗΓΗ Γ.Γ. Ε.Σ.Υ.Ε, ΕΡΕΥΝΑ ΕΡΓΑΤΙΚΟΥ ΔΥΝΑΜΙΚΟΥ									
Περίοδος αναφοράς	Γενικό Σύνολο	Εργατικό Δυναμικό						ΜΕΣΟ ΕΤΗΣΙΟ ΠΟΣΟΣΤΟ ΑΝΕΡΓΙΑΣ	Μη οικονομικά ενεργός πληθυσμός
		Σύνολο	Ποσοστό (%) του πληθυσμού	Απασχολούμενοι	Ποσοστό (%) του εργατικού δυναμικού	Άνεργοι	Ποσοστό (%) του εργατικού δυναμικού		
Α' 2007	9195,38	4906,88	53,36	4461,23	90,92	445,65	9,08	8,30	4288,50
Β' 2007	9206,71	4917,86	53,42	4519,85	91,91	398,01	8,09		4288,85
Γ' 2007	9211,34	4926,81	53,49	4539,29	92,13	387,52	7,87		4284,54
Δ' 2007	9216,04	4915,62	53,34	4519,12	91,93	396,50	8,07		4300,42
Α' 2008	9222,63	4918,16	53,33	4511,61	91,73	406,55	8,27	7,60	4304,52
Β' 2008	9230,11	4939,69	53,51	4582,54	92,77	357,14	7,20		4290,80
Γ' 2008	9237,80	4944,90	53,50	4589,80	92,80	355,10	7,20		4292,90
Δ' 2008	9245,80	4946,30	53,50	4553,60	92,10	392,70	7,90		4299,50
Α' 2009	9252,70	4948,10	53,50	4485,80	90,70	462,30	9,30		4304,50
Β' 2009	9262,40	4974,50	53,70	4531,90	91,10	442,60	8,90		4287,90

μμ 2



2008, μ μ μ ( μ ),  
 μ 7,2% μ  
 357.000. 2009 μ  
 2008 μ 9,4% (466.878 μ ) 7,7%  
 μ (380.775 μ ) μ 22,6%.  
 μ 90.576 μ 86.100  
 μ μ 2008  
 μ  
 μ , , μ μ .  
 , μ μ  
 μ μ μ μ 8,5%  
 8,6% μ  
 . μ μ μ μ  
 μ μ 6,6% 7,3%. μ μ  
 .  
 μ μ μ μ  
 μ μ 9,6% .  
 8,6%, 7%. μ μ  
 , 477.000, μ  
 49.000 μ μ μ .  
 μ μ μ μ  
 μ .  
 << >> μ μ ,  
 , μ μ  
 μ μ

### 3.4

#### 3.4.1

μ  
 . μ μ  
 « » μ .  
 μ μ μ μ  
 - μ ,  
 μ . μ μ  
 μ μ  
 μ μ μ μ  
 μ . μ μ μ μ , :

1. μ μ μ μ .
2. 5 6 μ μ μ μ

4. μ	μ 2007-2009			
: . . , 2008, 2009	2007	2008	A μ.2009	μ.2009
	4.519.853	4.582.126	4.485.800.	4.531.915
	4.257.702	4.332.064	4.210.100	4.259.475
	262.151	250.062	275.700	272.440
%	5,8	5,5	6,1	6

: . . , 2008, 2009

4, μ 2009  
 μ μ μ , μ .  
 μ μ μ μ μ μ  
 μ μ μ , , μ  
 6%, 2009 μ .  
 μ μ μ , μ ,  
 μ μ μ μ ( ) ,  
 μ 98.859 , 23.009  
 μ . 23% μ

μ ... μ . μ  
 , μ - -  
 μ , . 27,2%  
 (17.490 μ ) (64.227) μ

2009 ( 10.913) μ μ μ μ μ  
 « » μ 30,3%.  
 , μ - , 10.444 μ  
 ( μ μ μ ) μ  
 μ μ  
 469 μ μ μ , μ  
 « μ ».

, μ μ μ μ  
 ( , μ . . ) μ μ  
 μ μ . μ  
 (19.291 ) 3,3  
 μ μ . 2,2 μ  
 (44.921 98.859 ).

μ - - μ  
 «μ »

μ μ μ μ μ  
 9,3% μ μ « μ », μ  
 ) « μ ( μ μ  
 μ μ ».



### 3.4.2

μ , μ μ .  
μ 2639/1998 μ μ .  
μ μ μ . μ  
μ μ μ μ . μ  
μ μ , μ μ . μ  
μ μ μ μ .  
40 μ μ  
μ μ μ , μ , μ ,  
μ μ μ ( μ ,  
μ ) μ , μ μ  
μ .  
μ μ μ μ  
μ μ , μ μ  
μ , μ μ .  
μ μ μ  
μ μ μ  
μ μ μ .  
μ μ μ , μ μ  
μ μ μ μ μ 12 μ  
μ . μ “ ”.  
μ 4 μ , μ 4 μ 4 μ  
μ μ : μ  
3 μ μ μ , .  
μ :





μ

.

μ μ μ

2007 μ 62.537 μ

2008, 66.617 μ μ

μ μ .

μ .

μ μ μ μ ,

, μ

μ μ μ .

μ μ μ .

### 3.5.3

μ μ «μ μμ »,

μ μ μ . μ

μ μμ , , μ μ

μ μ ,

μ μ

μ μ

μ μ ( / , FAX ).

μ

, .

μ ( - ,

μ μ μ μμ ) μ μ

μ μ ,

μ . μ

2008 750 2007 – μ - 435  
 μ .  
 μ - μ μ -  
 μ ,  
 μ  
 μ μ . μ  
 . « μ  
 . μ 80 100  
 μ μ μ . μ μ .  
 2-3 μ μ , μ " "  
 μ . μ μ ,  
 μ . μ ,  
 ».<sup>9</sup>

**3.5.4 STAGE**

μμ μ (Stage) μ  
 μ .  
 μμ , μ  
 μ , μ μ ,  
 μ μ , μ  
 μ  
 μ μ .  
 μμ 12μ ,  
 30 μ . μ  
 μ , μ μμ μ  
 , μ μμ .  
 μ μμ  
 μ ( 2 .  
 4 μ 2335/1995), μ μμ μμ  
 stage μ μ μ  
 μ μ 6,45% 1% .  
 μ μ «stage» μ μ μ 500 μ ,

μ , , , ( )

μμ stage μ μ  
μ μ . μ  
μ , ,  
μ .

### 3.6 ENOIK

μ μ μ μ μ  
μ μ μ 2956/2001  
μ μ μ μ  
40 μ μ  
50.000 μ μ μ -  
μ μ μ ,  
μ 2004 1500 μ ,  
μ μ μ μ μ  
μ 2010, μ .  
μ « » μ  
μ , μ « ».  
μ μ μ μ  
μ μ μ μ μ  
μ μ μ ,  
μ μ μ «μ » μ μ  
μ μ 18% μ μ  
μ μ μ μ  
μ μ μ μ  
μ μ μ μ



, Oteplus Hellas Com,

2.000 μ μ μ

. μ 1.600 μ

μ

500

callcenter μ

11880, 134 121.

“ μ ” μ 3.000

5% μ .

μ “ ” μ

μ 500 – 600 ,

μ . μ 1.000

“ μ ” 6μ (μ 500

μ Eurobank)

μ , μ 2008

, μ μ ,

μ .

μ μ μ ,

μ ,

μ μ ( ) !

μ μ μ 15

μ μ ...

μ , μ , μ , μ. “ μ ”

μ μ μ 35-40 μ μ 12 16

μ μ !

μ

μ ,

μ ,

μ , μ μ μ

. μ

μ μ ,

μ μ











,  
 μ μ  
 μ  
 μ , μ μ  
 μ .  
 μ μ  
 μ μ « μ ».  
 μ μ μ , μ  
 μ  
 μ μ μ μ . μ  
 μ .  
 μ μ μ  
 μ , .  
 2 Biennale  
 μ “PRAXIS:  
 ”  
 μ ,  
 μ μ μ 3E/ .  
 “ μ ”,  
 μ μ μ μ  
 μ , 7 μ μ  
 μ ( 6 μ )( , 2/10/09).  
 μ μ  
 ( ), μ μ  
 μ μ  
 , μ μ  
 μ . μ μ μ , μ - μ  
 « » - μ  
 μ μ μ .  
 ( μ ), μ μ ,  
 μ μ 1.050 . μ  
 .( 2/12/08 .6)

### 3.9

μ  
« » μ μ (96,1%),  
μ , μ μ μ .  
2008  
μ 18.587.905 . 7,8%,  
μ 2007 μ 17.240.593 .  
μ μ μ μ (1820 μ μ 1690  
15 1760 27 μ μ μ μ  
μ , ) .  
μ μ μ μ μ μ , μ  
μ  
μ μ 1-1/2 .  
μ μ , μ  
μ μ «  
» μ μ μ  
μ ( , , ,  
) . μ μ  
μ ( 9 )  
μ μ  
μ μ μ μ  
μ μ μ μ 20%  
μ μ











μ μ , μ  
μ . μ μ  
μ . μ  
μ μ μ :  
; μ  
.



μ μ ,  
 μ μ ,  
 μ .  
 '80 μ μ μ  
 μ μ  
 « ».  
 μ  
 μ  
 ( ) .  
 μ ,  
 μ ,  
 80% μ  
 '90 μ  
 '90 μ  
 40% -15  
 ( , 2001). μ  
 μ μ  
 μ , μ μ  
 « ».

**4.2**

μ μ μ  
 μ μ μ  
 μ μ μ  
 , μ



















- (1) Adam Smith, 1776,
- (2) Keynes M.J., 2001, μ , . .333
- (3) , 2009, 2009
- (4) . - . : « μ μ », « », . 32.
- (5) Flanders, A. (Ed 1971). *Collective Bargaining*. Penguin, . 8.
- (6) Julie Creswell and Ben White, *September 27, 2008, "Wall Street, R.I.P.: The End of an Era, Even at Goldman"* in The New York Times
- (7) . , 15/8/2008, μ μ , μ .
- (8) <http://www.nytimes.com/2009/01/05/opinion/05Krougman.html>
- (9) 28/4/09 .31
- (10) μ , , 22/5/09
- 11) - European Industrial Relations Observatory (EIRO).
- 12) . 2874/2000 . . 76/2005

, 30/09/2008, « »,  
 . , 7/12/08, « », free sunday  
 ,  
 , 2009, ALPHA BANK, 109  
 , , 21 2009,  
 , - 2009, / - , 163  
 , 2009, / - , 165  
 , 2009, / - , 163  
 2009, « μ », / -  
 2008,« »,  
 / -  
 μ 2007,  
 μ 2008,  
 , , 22 2009 «  
 μ 2009»,

Shiller Robert, 2008, *SUBPRIME SOLUTION*, Princeton University Press