

Α.Τ.Ε.Ι ΘΕΣΣΑΛΟΝΙΚΗΣ
ΣΧΟΛΗ ΔΙΟΙΚΗΣΗΣ ΚΑΙ ΟΙΚΟΝΟΜΙΑΣ
ΤΜΗΜΑ ΤΟΥΡΙΣΤΙΚΩΝ ΕΠΙΧΕΙΡΗΣΕΩΝ

Εναλλακτικός Τουρισμός στο Νομό Τρικάλων



ΓΙΑΝΝΗ ΕΛΛΗ

ΚΑΘΗΓΗΤΗΣ ΚΟΥΡΤΕΣΑΣ ΓΕΩΡΓΙΟΣ

Θεσσαλονίκη 2008

Εναλλακτικές Μορφές Τουρισμού

- Αγροτουρισμός (agri-tourism)
- Τουρισμός υπαίθρου (outdoor tourism)
- Αθλητικός τουρισμός (sports tourism)
- Περιηγητικός τουρισμός (sight seeing tourism)
- Θαλάσσιος τουρισμός (marine tourism)
- Οικοτουρισμός ή οικολογικός τουρισμός (ecotourism)
- Πολιτιστικός τουρισμός (cultural tourism)
- Ορεινός τουρισμός (mountain tourism)
- Χειμερινός τουρισμός (winter tourism)
- Ορειβατικός τουρισμός (naturism tourism)
- Τουρισμός περιπέτειας (adventure tourism)



Η θέση του Νομού Τρικάλων στο χάρτη της Ελλάδος

Νομός Τρικάλων

- Πρωτεύουσα: Τρίκαλα
- Έκταση 3.389 τ. χλμ.
- Πληθυσμός 161.936 κάτοικοι
- Μορφολογία εδάφους: ορεινό και ημιορεινό(4/5)-πεδινό(1/5)
- Κλίμα ηπειρωτικό
- Ενασχόληση πληθυσμού: γεωργία, κτηνοτροφία, τουρισμός

Ιστορία

- Εμφάνιση των περιοχών Εστιαιώτιδα, Πελλιναίον, Φαρκαδόνα και Τρίκκη στη θεσσαλική νομισματική ένωση το 470 π.Χ.
- Το Αιγίνιον(σημερινή Καλαμπάκα) συνδέεται με τη δραστηριότητα Ρωμαίων αυτοκρατόρων
- Η Οιχαλία(σημερινό Νεοχώρι) συμμετέχει στον Τρωικό πόλεμο με τον Μέγα Αλέξανδρο
- Η αρχαία Τρίκκη είναι η γενέτειρα του Ασκληπιού

Ανθρωπογενείς-Πολιτιστικοί **τουριστικοί πόροι**

- Αρχαιολογικά και Βυζαντινά μνημεία- Αξιοθέατα
- Μουσεία
- Ιεροί ναοί- μοναστήρια
- Παραδοσιακοί οικισμοί
- Μνημεία λαϊκού πολιτισμού
- Λαογραφικές εκδηλώσεις- έθιμα

Φυσικοί τουριστικοί πόροι

- Ποτάμια- Λίμνες
- Βιότοποι- μνημεία της φύσης
- Περιοχές Natura 2000
- Σπήλαια
- Χιονοδρομικό κέντρο Περτουλίου
- Κάμπινγκ



Το Κουρσούμ Τζαμί στην πόλη των Τρικάλων



Το βυζαντινό φρούριο και το ρολόι στην πόλη των Τρικάλων



Το Κέντρο Περιβαλλοντικής Ενημέρωσης Ασπροποτάμου (τα εκθέματα μελέτησε και κατασκεύασε η εταιρεία ΑΡΚΤΟΥΡΟΣ)



Ιερός Ναός Κοιμήσεως της Θεοτόκου στο Περτούλι



Βυζαντινός Ναός Παναγίας των Μεγάλων Πυλών ή Πόρτα Παναγιάς στην Πύλη



Βυζαντινός Ναός Τιμίου Σταυρού Δολιανών με 13 τρούλους (18ο αι.) στην Κρανιά
.Χαρακτηρίστηκε ως διατηρητέο μνημείο από το Υπουργείο Πολιτισμού



Το Αρχοντικό Χατζηγάκη στο Περτούλι



Τοξωτή γέφυρα του Αγίου Βησσαρίωνα στην Πύλη



Γραφικός πέτρινος νερόμυλος στην Καστανιά



Το <<Αντάμωμα των Σαρακατσαναίων>> στο Περτούλι



Τεχνητή λίμνη Λογγά στο δήμο Τυμφαίων



Πηγές Βερλίγκα το Μάιο στα 2000μ. υψόμετρο στο Χαλίκι



Σπήλαιο <<Μπέη>> στον Κόζιακα με υπόγειο ποταμάκι και καταρράκτη



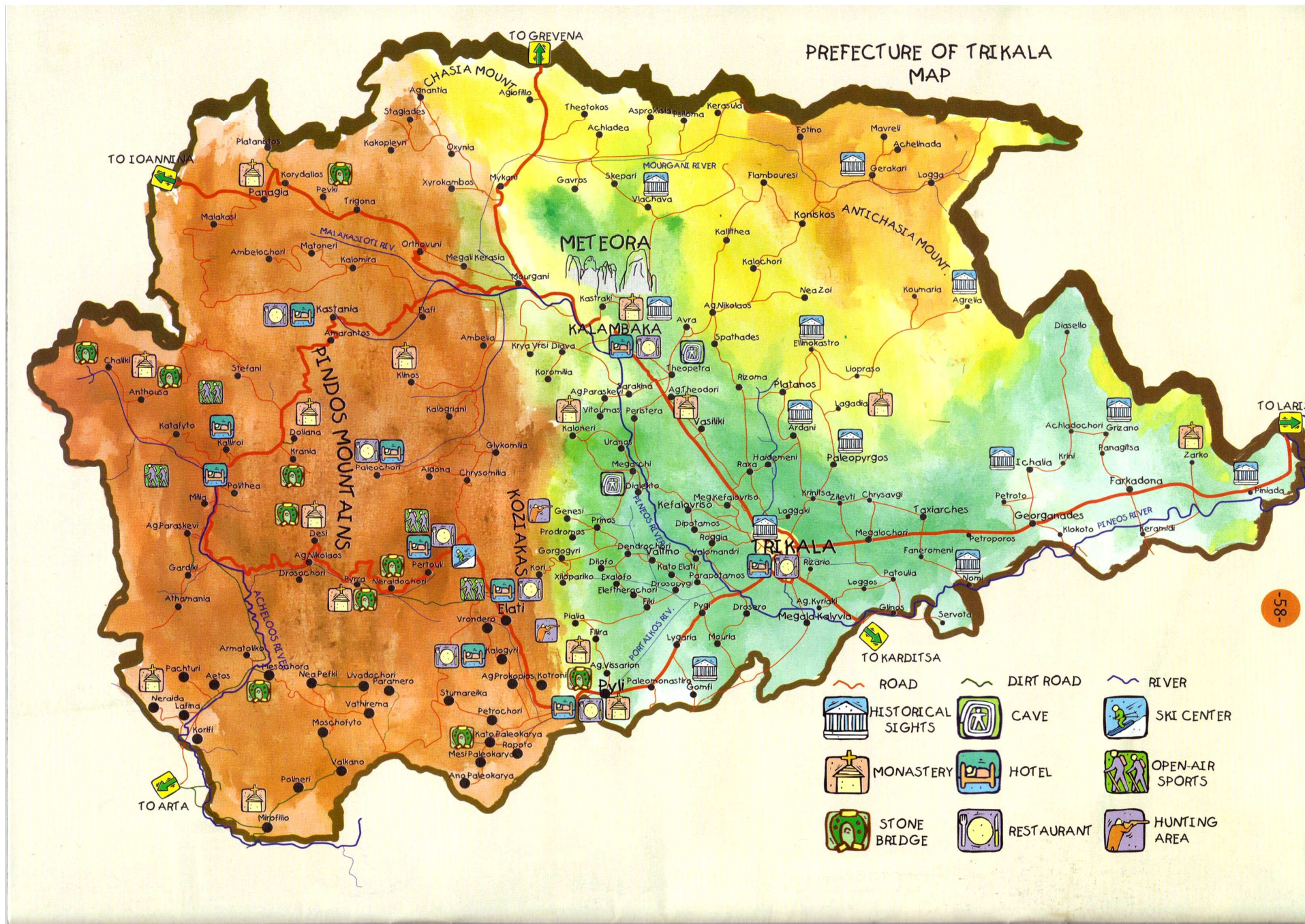
Χιονοδρομικό κέντρο Περτουλίου



Μετέωρα

Δραστηριότητες εναλλακτικού τουρισμού στο Νομό Τρικάλων

- Σκι, Snowraft, Snow board
- Rafting- Canoe Kayak
- Canoying
- Paintball
- Ανεμοπερισμός- Αλεξιπτωτο Πλαγιάς(Parapente)
- Αναρρίχηση,Rappel, Flying fox
- Ορειβασία(Hiking) -Ορεινή πεζοπορία (trekking)
- Ορεινή ποδηλασία
- Camping
- Σπηλαιοεξερεύνηση
- Τοξοβολία
- Ιππασία
- 4×4 Crossing
- Κολύμπι
- Ψάρεμα
- Οικοξενάγηση (eco-training)



Χάρτης-οδηγός εναλλακτικού τουρισμού



Rafting στη θέση Τρία Ποτάμια Ασπροποτάμου



Αναρρίχηση στα Μετέωρα



Snow trekking στις πηγές Βερλιγκα (2000μ.)



Παραποτάμια πεζοπορία(River trekking)



Διαδρομές με 4x 4 στην Πίνδο

Προγράμματα για την ανάπτυξη του εναλλακτικού τουρισμού

- Κοινοτική πρωτοβουλία Leader I
- Κοινοτική πρωτοβουλία Leader II
- Κοινοτική πρωτοβουλία Leader plus
- Πρόγραμμα <<ΠΑΝ>> άξονας Youthstart
- Πρόγραμμα Equal

Πρόγραμμα Leader

Το LEADER (Liaison Entre Actions de Développement de l'Économie Rurale-Δεσμοί μεταξύ των δράσεων για την ανάπτυξη της αγροτικής οικονομίας) , είναι πρόγραμμα αγροτικής ανάπτυξης , το οποίο τέθηκε σε εφαρμογή από την Επιτροπή των Ευρωπαϊκών Κοινοτήτων το 1991, σαν μία πρωτοβουλία για την αντιμετώπιση των προβλημάτων:

- της δημογραφικής κατάρρευσης
- της ανεργίας
- των χαμηλών εισοδημάτων των περισσότερο απομονωμένων περιοχών της Ευρωπαϊκής υπαίθρου

Κοινοτική πρωτοβουλία Leader I

- Διάστημα εφαρμογής 1992-1995
- Περιοχή εφαρμογής του Προγράμματος :
το σύνολο του ορεινού όγκου του Νομού Τρικάλων
- Μορφολογικά χαρακτηριστικά: δασώδης κάλυψη , δύο ποτάμια (Πηνειός και Αχελώος), Μετέωρα
- Συνολικός προϋπολογισμός: 8.606.765.84 €
- Γενικοί στόχοι:
 - I. Ενίσχυση του εναλλακτικού τουρισμού δημιουργώντας το τετράπολο <<Μετέωρα-Ασπροπόταμος-Περτούλι-Πύλη>>
 - II. Αξιοποίηση της τοπικής γεωργικής και της δασικής παραγωγής
 - III. Ενίσχυση και εκσυγχρονισμός μικρών βιοτεχνιών και επιχειρήσεων παροχής υπηρεσιών
 - IV. Διατήρηση και η βελτίωση του περιβάλλοντος χώρου της ορεινής ζώνης και των αστικών πόλων

Κοινοτική πρωτοβουλία LEADER II



Περιοχή LEADER II Καλαμπάκας - Πύλης- Φαρκαδόνας - Οιχαλίας

Κοινοτική πρωτοβουλία LEADER II

- Διάστημα εφαρμογής 1994-2001
- Συνολικός προϋπολογισμός 11.151.870€
- Μορφολογικά χαρακτηριστικά :ορεινότητα με έντονη δασοκάλυψη, αισθητικά τοπία ιδιαίτερου φυσικού κάλλους, ανεπτυγμένη πολυδραστηριότητα των κατοίκων, πεδινές εκτάσεις με βασική ενασχόληση τη γεωργία και την κτηνοτροφία
- Ειδικοί στόχοι :
 - I. Η ενίσχυση του αγροτικού τουρισμού
 - II. Η δημιουργία ή και εκσυγχρονισμός μικρών βιοτεχνιών και επιχειρήσεων
 - III. Η αξιοποίηση της τοπικής γεωργικής και δασικής παραγωγής, μέσω της ενίσχυσης των βιοτεχνικών και μεταποιητικών μονάδων
 - IV. Η διατήρηση της τοπικής πολιτιστικής κληρονομιάς και η βελτίωση του περιβάλλοντος χώρου

Μέτρα του Leader II



Συνεταιρισμός Γυναικών Περτουλίου(LEADER II)

Ο εγκεκριμένος προϋπολογισμός του έργου ανήλθε στα 29.347 € και η συμμετοχή του LEADER II στα 17.608 €.



Υπαίθρια αγορά πώλησης τοπικών προϊόντων στην Ελάτη (LEADER II)
Ο εγκεκριμένος προϋπολογισμός του έργου είναι 116.779,58€ και η συμμετοχή
του LEADER II είναι 69.480,80€.

Κοινοτική πρωτοβουλία Leader plus

- Διάστημα εφαρμογής 2000-2006
- Συνολικός προϋπολογισμός 392.600.000€
- Μορφολογικά χαρακτηριστικά:σημαντικός πόλος τουριστικής ανάπτυξης στην περιοχή των Περτουλιώτικων λιβαδιών και ένας δεύτερο πόλος με σημαντική υστέρηση, χαρακτήρα ερήμωσης και κοινωνικής & οικονομικής απομόνωσης(Πύλη-Μεσοχώρα- Νεράιδα,Μαλακάσι-Χάσια-Αντιχάσια)
- Γενικοί-στρατηγικοί στόχοι:
 - I. Αναβάθμιση της ποιότητας της καθημερινής ζωής των κατοίκων.
 - II. Οργάνωση και βελτίωση της ποιότητας του τουριστικού προϊόντος.
 - III. Ενίσχυση & αναβάθμιση της ποιότητας του πολιτιστικού αποθέματος.
 - IV. Βελτίωση της ποιότητας και οργάνωση παραγωγής & προώθησης των αγροδιατροφικών προϊόντων.

Μέτρα Leader plus



Εκσυγχρονισμός αρτοποιείου στην Ελάτη (LEADER plus). Η δημόσια δαπάνη του έργου ανήλθε στις 14,509 € το 55% και η ιδιωτική συμμετοχή 45% στις 11.871€.



Σαλέ στο χιονοδρομικό κέντρο Περτουλίου.(LEADER plus)

Ο συνολικός προϋπολογισμός του έργου ανήλθε στο ποσό των 600.000€ και χρηματοδοτήθηκε από το LEADER plus 55% και 45% ήταν η ίδια συμμετοχή της κοινοπραξίας. Οι εγκαταστάσεις του σαλέ καλύπτουν 400 τ.μ.

Το πρόγραμμα ΠΑΝ (Πρωτοβουλία Απασχόλησης Νέων) –Άξονας Youthstart

- Διάστημα εφαρμογής 1997-1999
- Κατανομή χρηματοδότησης: Ευρωπαϊκό Κοινωνικό Ταμείο(67%), Υπουργείο Εργασίας(23%) και Ιδιωτική Συμμετοχή(10%)
- Σκοπός Youthstart : καλύτερη ένταξη των νέων από 18-24 ετών στην αγορά εργασίας, ιδιαίτερα εκείνων χωρίς βασικά προσόντα ή κατάρτιση

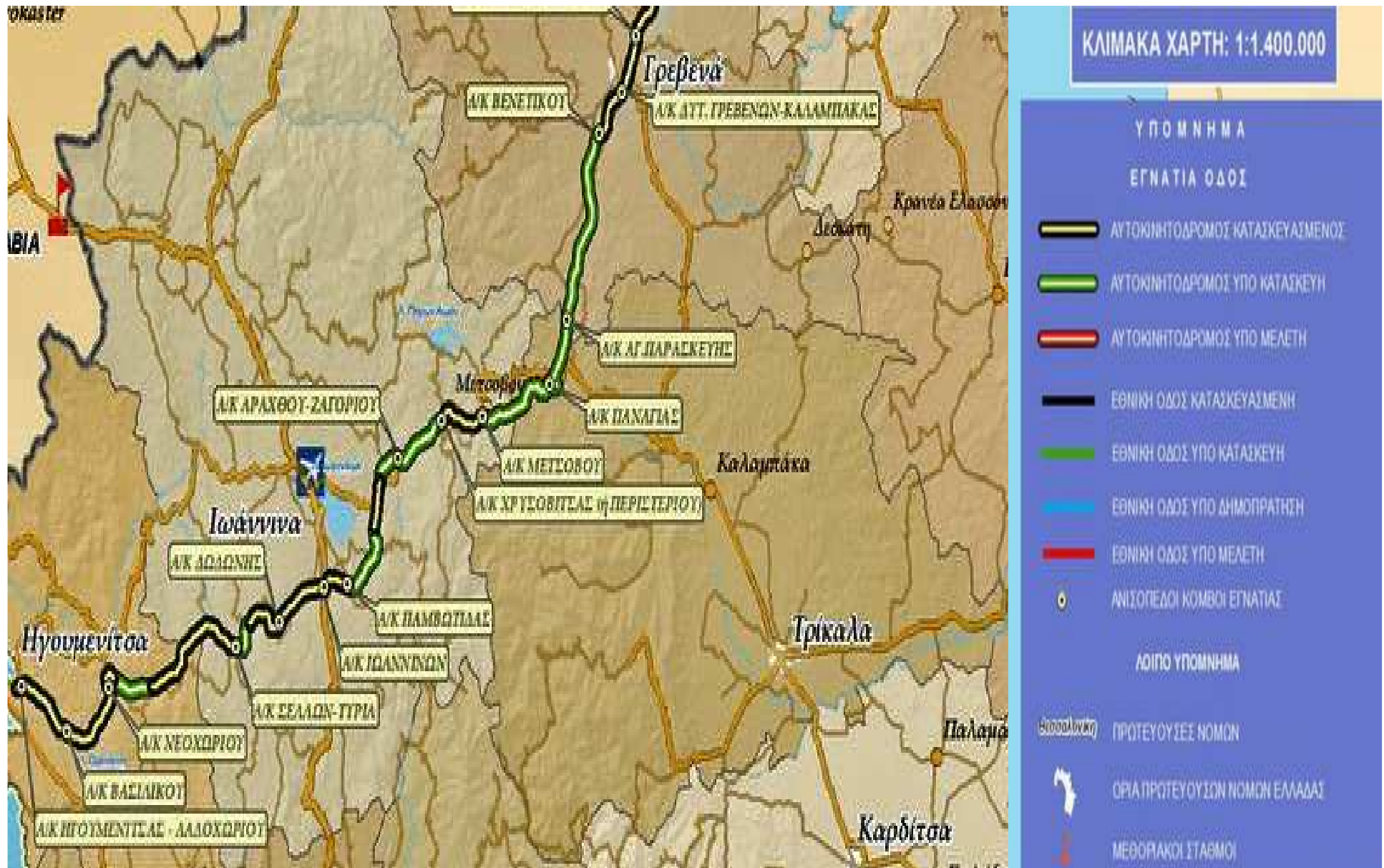
Κεντρικοί στόχοι του Youthstart

- Η επίσημη θεσμοθέτηση και αναγνώριση 4 νέων επαγγελμάτων στον τομέα των εναλλακτικών μορφών τουρισμού και αναψυχής (Οδηγοί ποταμού, Συνοδοί μέσου βουνού, Εμπυχωτές υπαίθριων δραστηριοτήτων, Εκπαιδευτές αιωροπτερισμού)
- Η δημιουργία και θεσμοθέτηση, ενός επίσημα αναγνωρισμένου από την Πολιτεία, συστήματος αξιολόγησης και πιστοποίησης των επαγγελματικών προσόντων των καταρτιζομένων στα 4 νέα επαγγέλματα
- Η ανάπτυξη εκπαιδευτικών εργαλείων και η εκπαίδευση 15 νέων στα 4 επαγγέλματα
- Η δημιουργία νέων θέσεων εργασίας
- Η ενίσχυση νέων που επιθυμούσαν μετά την κατάρτιση να δημιουργήσουν δικές τους επιχειρήσεις
- Η κατάρτιση 10 νέων στον τομέα της περιβαλλοντικής πληροφόρησης
- Η ενημέρωση των νέων, σχετικά με τις προοπτικές που προσέφερε ο τομέας του εναλλακτικού τουρισμού

Πρόγραμμα EQUAL

- Διάστημα εφαρμογής: α' κύκλος 2001-2005 και β' κύκλος 2005-2008
- Συνολικός προϋπολογισμός: 35.312.776€
- Περιοχή εφαρμογής: Νομός Τρικάλων (πλην δήμου Τρικκαίων)
- Στόχος: πειραματική εφαρμογή και διάδοση νέων τρόπων καταπολέμησης των διακρίσεων και της ανισότητας στον τομέα της απασχόλησης
- Οι άμεσα επωφελούμενοι από το πρόγραμμα είναι οι ομάδες που βιώνουν τη διάκριση, την ανισότητα ή / και τον αποκλεισμό από την αγορά εργασίας (οι νέοι, οι γυναίκες, τα άτομα με ειδικές ανάγκες, οι απασχολούμενοι με ελλιπή εκπαίδευση, οι παλιννοστούντες, οι μετανάστες, οι πρόσφυγες, οι φυλακισμένοι, οι αποφυλακισμένοι, οι ανήλικοι παραβάτες, οι τσιγγάνοι, οι Πομάκοι, τα απεξαρτημένα άτομα και οι υπήκοοι τρίτης χώρας)

Η Εγνατία οδός στο νομό Τρικάλων



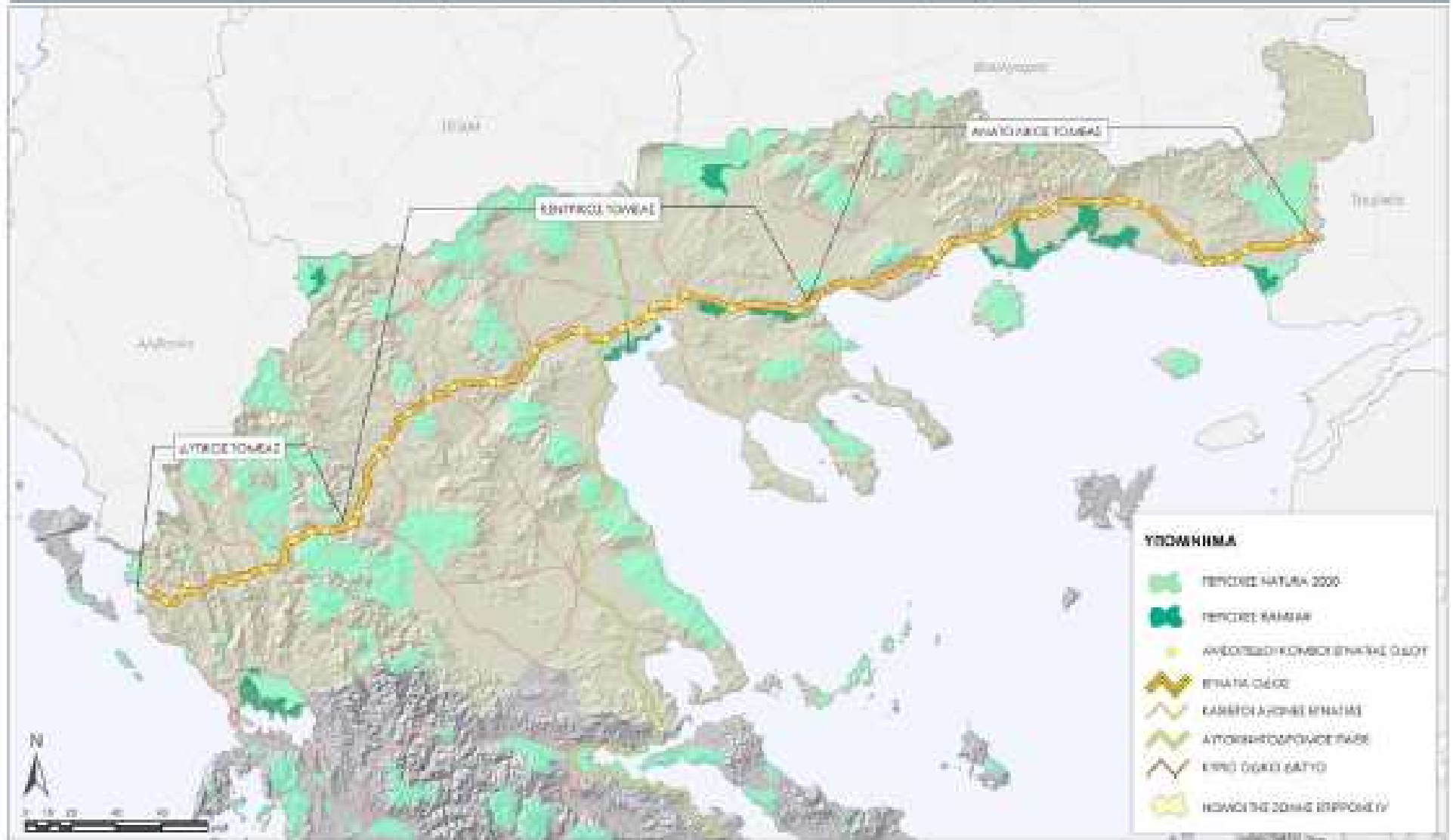
ΕΓΝΑΤΙΑ ΟΔΟΣ ΚΑΙ ΚΑΘΕΤΟΙ ΑΞΟΝΕΣ-ΠΡΟΟΔΟΣ ΕΡΓΟΥ ΝΟΕΜΒΡΙΟΣ 2007

Επιπτώσεις Εγνατίας οδού

- Αύξηση των αφίξεων στα συλλογικά τουριστικά καταλύματα της ζώνης επιρροής της Εγνατίας οδού στο νομό κατά 12,22 %(2002-2005) και των διανυκτερεύσεων κατά 11,01%(2002-2005)
- Η μεγαλύτερη πυκνότητα διασταυρώσεων του άξονα της Εγνατίας οδού με επιφανειακά νερά (λίμνες, ποτάμια) παρατηρείται στο Νομό Τρικάλων
- Η Εγνατία οδός διέρχεται από περιοχές προστασίας της Σύμβασης Ramsar και περιοχές ενταγμένες στο δίκτυο Natura 2000

Διέλευση Εγνατίας οδού από προστατευόμενες περιοχές

Χάρτης 1: Διέλευση Εγνατίας Οδού από προστατευόμενες περιοχές



Επίλογος

- Οι επενδύσεις μικρής κλίμακας στον εναλλακτικό τουρισμό εξασφαλίζουν αυξημένα οικονομικά οφέλη και έλεγχο της τουριστικής ανάπτυξης στους κατοίκους
- Το νέο πρόγραμμα Leader θα πραγματοποιηθεί στην περίοδο 2007-2013 και θα αφορά τόσο τις ορεινές και μειονεκτικές περιοχές του Νομού όσο και τις πεδινές.