

**ΑΛΕΞΑΝΔΡΕΙΟ ΤΕΧΝΟΛΟΓΙΚΟ ΕΚΠΑΙΔΕΥΤΙΚΟ
ΙΔΡΥΜΑ ΘΕΣΣΑΛΟΝΙΚΗΣ
ΣΧΟΛΗ ΕΠΑΓΓΕΛΜΑΤΩΝ ΥΓΕΙΑΣ ΚΑΙ ΠΡΟΝΟΙΑΣ
ΤΜΗΜΑ ΑΙΣΘΗΤΙΚΗΣ – ΚΟΣΜΗΤΟΛΟΓΙΑΣ**

**ΕΡΕΥΝΑ ΑΓΟΡΑΣ
ΓΙΑ ΤΑ ΠΡΟΪΟΝΤΑ ΠΕΡΙΠΟΙΗΣΗΣ ΜΑΛΛΙΩΝ**

ΛΟΥΜΠΟΥΝΑΚΗ ΙΩΑΝΝΑ

**Υπεύθυνη καθηγήτρια
Γιαννακουδάκη Άννα**

ΘΕΣΣΑΛΟΝΙΚΗ 2009

**ΕΡΕΥΝΑ ΑΓΟΡΑΣ
ΓΙΑ ΤΑ ΠΡΟΪΟΝΤΑ ΠΕΡΙΠΟΙΗΣΗΣ ΜΑΛΛΙΩΝ**

ΠΕΡΙΕΧΟΜΕΝΑ

Πρόλογος.....	5
Εισαγωγή.....	7
<u>Κεφάλαιο 1</u>	
Συστατικά προϊόντων για ξηρά και ατίθασα μαλλιά.....	9
<u>Κεφάλαιο 2</u>	
Συστατικά προϊόντων για λιπαρά μαλλιά.....	17
<u>Κεφάλαιο 3</u>	
Συστατικά προϊόντων που χαρίζουν όγκο στα λεπτά μαλλιά.....	22
<u>Κεφάλαιο 4</u>	
Συστατικά προϊόντων περιποίησης για βαμμένα μαλλιά.....	28
<u>Κεφάλαιο 5</u>	
Συστατικά προϊόντων μαλλιών κατά της πιτυρίδας.....	34
<u>Κεφάλαιο 6</u>	
Συστατικά προϊόντων μαλλιών για την αντιμετώπιση της τριχόπτωσης.....	40
<u>Κεφάλαιο 7</u>	
Συστατικά για βρεφικά και παιδικά προϊόντα περιποίησης μαλλιών.....	54

Κεφάλαιο 8

Συστατικά προϊόντων περιποίησης μαλλιών για μαλλιά
με μπούκλες.....60

Κεφάλαιο 9

Συστατικά προϊόντων μαλλιών για συχνό λούσιμο.....64

Κεφάλαιο 10

Συστατικά προϊόντων περιποίησης για κανονικά μαλλιά.....69

Κεφάλαιο 11

Συστατικά προϊόντων styling.....74

Επίλογος.....84

Παράρτημα

Εικόνες.....86

Γλωσσάρι.....88

Βιβλιογραφία.....92

ΠΡΟΛΟΓΟΣ

Στο εμπόριο υπάρχει πληθώρα από προϊόντα περιποίησης μαλλιών. Τα προϊόντα αυτά χωρίζονται σε διάφορες κατηγορίες ανάλογα με την δράση τους. Ως στόχο σε αυτή την εργασία είχα, να εντοπίσω και να αναλύσω εκείνα τα συστατικά που εμπεριέχονται στα προϊόντα και τα οποία είναι υπεύθυνα για την διαφορετική δράση τους.

Για να συλλέξω τις πληροφορίες που χρειαζόμουν, έκανα μία έρευνα αγοράς. Άντλησα το υλικό μου από πηγές τις οποίες συναντάμε συχνά στην καθημερινή μας ζωή, όπως τηλεοπτικές και έντυπες διαφημίσεις, διαφημιστικά φυλλάδια, διαφημιστικές ιστοσελίδες εταιρειών κ.α.

Τέλος, θα ήθελα να ευχαριστήσω όλους όσους μου προσέφεραν λίγο από τον πολύτιμο χρόνο τους, για να βοηθήσουν στην έρευνα μου.

ΕΙΣΑΓΩΓΗ

Τα μαλλιά είναι κομμάτι της εικόνας μας, αποτελούν μοναδικό σημείο ομορφιάς και είναι ένα από τα πιο χαρακτηριστικά σημεία του ανθρώπινου σώματος. Είναι ένα από τα πρώτα πράγματα που παρατηρεί ο κόσμος πάνω στον καθένα μας. Πολλές φορές τα όμορφα μαλλιά γίνονται σύμμαχος της αυτοπεποίθησης μας. Τα λαμπερά, υγιή μαλλιά είναι αποτέλεσμα ενός υγιούς οργανισμού και της κατάλληλης φροντίδας. Για να γίνουν τα μαλλιά ακόμη πιο γερά και εντυπωσιακά χρειάζονται την βοήθεια μας, παρέχοντας τους την ιδανική περιποίηση.

Η διατροφή είναι ένας καθοριστικός παράγοντας για την καλύτερη εμφάνιση των μαλλιών μας. Η υφή τους, η κατάσταση της τρίχας και η λάμψη τους είναι άμεσα συνδεδεμένα με τα θρεπτικά συστατικά που μας προσφέρει η τροφή που λαμβάνουμε. Αυτά τα θρεπτικά συστατικά είναι η βιταμίνη Α, μερικές βιταμίνες του συμπλέγματος Β, η βιοτίνη, η βιταμίνη C, ο χαλκός, ο σίδηρος, ο ψευδάργυρος, η πρωτεΐνη και το νερό.

Η διατροφή από μόνη της δεν αρκεί για την καλή εμφάνιση των μαλλιών. Για το λόγο αυτό υπάρχουν και τα προϊόντα περιποίησης, για να παρέχουν στα μαλλιά τα θρεπτικά συστατικά που χρειάζονται. Το μοντέρνο σαμπουάν εφευρέθηκε από τον Alusandro Benett στα τέλη της δεκαετίας του 1920, με σκοπό να αφαιρεί τις ανεπιθύμητες ξένες ουσίες και τους περιβαλλοντικούς ρύπους που υπήρχαν στην επιφάνεια των τριχών και της επιδερμίδας. Η εξέλιξη της Κοσμητολογίας συνέβαλε θετικά στην εξέλιξη των

προϊόντων περιποίησης. Σήμερα στο εμπόριο κυκλοφορούν εκατοντάδες προϊόντα που ανταποκρίνονται σε διαφορετικό τύπο μαλλιών και τα οποία υπόσχονται να δώσουν στα μαλλιά λάμψη, όγκο ,ελαστικότητα κλπ.

Κάθε προϊόν ισχυρίζεται ότι οφείλει την αποτελεσματικότητά του σε ένα, δύο ή σε συνδυασμό περισσοτέρων συστατικών. Τα οποία και προβάλλονται περισσότερο, είτε είναι εγγεγραμμένα πάνω στις συσκευασίες των προϊόντων, είτε αναφέρονται κατά την διάρκεια των διαφημίσεων των προϊόντων. π.χ. Σαμπουάν για ξηρά μαλλιά με βούτυρο shea. Στα κεφάλαια που ακολουθούν αναφέρονται και αναλύονται τα συστατικά στους διαφορετικούς τύπους μαλλιών.

Ποιά είναι λοιπόν εκείνα τα συστατικά και ποιές ιδιότητες τους συμβάλλουν στην δράση του προϊόντος;

ΚΕΦΑΛΑΙΟ 1

ΣΥΣΤΑΤΙΚΑ ΠΡΟΪΟΝΤΩΝ ΓΙΑ ΞΗΡΑ ΚΑΙ ΑΤΙΘΑΣΑ ΜΑΛΛΙΑ

Η ξηρότητα των μαλλιών προκαλείται όταν οι σμηγματογόνοι αδένες του δέρματος του κεφαλιού δεν παράγουν αρκετές λιπαρές ουσίες για να καλύψουν τα μαλλιά και να εμποδίσουν την εξάτμιση του νερού. Τα ξηρά μαλλιά δεν έχουν ευλυγισία, χαλαρώνουν και θαμπώνουν. Οι βαφές, οι περμανάντ και το χτένισμα με πιστολάκι μπορούν να προκαλέσουν ξηρότητα, διότι η δομή της τρίχας καταστρέφεται και δεν μπορεί να συγκρατήσει με αποτελεσματικό τρόπο την υγρασία. Αποτέλεσμα της ξηρότητας είναι και τα ατίθασα μαλλιά. Τα ξηρά μαλλιά είναι αδύναμα, σπάνε εύκολα, χάνουν την ευλυγισία τους και σχηματίζουν ψαλίδα στις άκρες.

Τα σαμπουάν, οι μάσκες και οι μαλακτικές κρέμες που ενδείκνυνται για αυτό τον τύπο μαλλιών περιέχουν συστατικά πλούσια σε ενυδατικές, μαλακτικές και θρεπτικές ιδιότητες.

Τα συστατικά αυτά είναι τα παρακάτω:

- Το **ελαιόλαδο** (olive oil) έχει απαλυντικές και τονωτικές ιδιότητες. Παρέχει εξισορροπητική φροντίδα στο τριχωτό της κεφαλής και παράλληλα αναζωογονεί τα μαλλιά. Είναι πλούσιο σε βιταμίνη E και άλλα αντιοξειδωτικά. Εξασφαλίζει υδατική εξισορρόπηση και θρέψη στο τριχωτό της κεφαλής. Παράλληλα προσφέρει λάμψη στα μαλλιά.

- **Argan:** Το έλαιο argan ευδοκίμει μόνο σε ορισμένες περιοχές του Μαρόκου. Είναι πλούσιο σε μονοακόρεστα και πολυακόρεστα λιπαρά οξέα, τερπενοειδή, καροτενοειδή και βιταμίνη E, τα οποία του προσδίδουν άριστες καλλυντικές ιδιότητες. Είναι ιδιαίτερα ενυδατικό και θρεπτικό.
- **Aloe vera:** Υπάρχουν περίπου 200 διαφορετικά είδη αλόης. Η Aloe Vera θεωρείται το εκχύλισμα με τις περισσότερες θεραπευτικές ιδιότητες. Περιέχει βιταμίνες A, B1, B2, B6, B12, E και C, πλήθος μετάλλων, αμινοξέων και άλλων θρεπτικών συστατικών. Το ζελέ που λαμβάνεται από το εσωτερικό των φύλλων του έχει βαθιά ενυδατική και καταπραϋντική δράση για την επιδερμίδα και το τριχωτό της κεφαλής. Συντελεί στην αναδόμηση των κυττάρων.
- Η **Βιταμίνη E** είναι ένας ισχυρότατος αντιοξειδωτικός παράγοντας. Προστατεύει σε μεγάλο βαθμό την μεμβράνη των κυττάρων. Αυτό από μόνο του είναι πολύ σημαντικό, αφού πολλές από τις διαδικασίες που οδηγούν στον καλύτερο μεταβολισμό εξαρτώνται άμεσα από τη γενικότερη υγεία και προστασία της μεμβράνης. Έχει μαλακτικές ιδιότητες και παρέχει ενυδάτωση στα μαλλιά.
- **Εκχύλισμα μελιού** (honey extract): Το μέλι είναι πλούσιος ενυδατικός παράγοντας, παρέχει στα μαλλιά βαθιά ενυδάτωση. Έχει μαλακτικές ιδιότητες και προσφέρει στα μαλλιά απαλότητα και ευελιξία. Ενισχύει τη δομή του στελέχου της τρίχας, καθώς τρέφει την τρίχα σε βάθος.
- Το **αμυγδαλέλαιο** (almond oil) βοηθάει στην αναδόμηση των μαλλιών και προστατεύει από την ξηρασία. Είναι πλούσιο σε μεταλλικά στοιχεία και βιταμίνες.

- Το **έλαιο Jojoba** είναι εξαιρετικά ενυδατικό, κατάλληλο για τα ξηρά και ατίθασα μαλλιά, καθώς προστατεύει από την ξηρότητα, την ψαλίδα και το σπάσιμο της τρίχας. Εξασφαλίζει βαθιά ενυδάτωση τόσο στο στέλεχος της τρίχας όσο και στο τριχωτό της κεφαλής και δεν δημιουργεί αίσθηση λιπαρότητας. Είναι πλούσιο σε βιταμίνη E, προσφέροντας αντιοξειδωτική δράση. Έχει εξισορροπητικές και μαλακτικές ιδιότητες οι οποίες κρατούν σταθερά τα επίπεδα της υγρασίας στην τρίχα, διατηρώντας τα μαλλιά ελαστικά. Τέλος, παρέχει προστασία από την φθορά και δίνει λάμψη στα μαλλιά.
- Σε πολλά από τα προϊόντα χρησιμοποιούνται σάκχαρα όπως **φρουκτόζη, λακτόζη, σουκρόζη** και **δεξτρίνη**, διότι παρέχουν θρέψη και ενυδατική περιποίηση στα μαλλιά.
- Η **προβιταμίνη B5** ενυδατώνει και προσδίδει ελαστικότητα στην τρίχα, καθώς έχει την δυνατότητα να εισχωρεί στο στέλεχος της τρίχας και να επαναφέρει την ενυδάτωση και την ελαστικότητα. Βοηθάει στην ανάπλαση και στην ενδυνάμωση της τρίχας. Σε πολλά προϊόντα η προβιταμίνη B5 συνδυάζεται με άμυλο με αποτέλεσμα να προστατεύονται τα μαλλιά από την ψαλίδα και να έχουν λάμψη.
- Το **βούτυρο shea (shea butter)** έχει ενυδατικές, θρεπτικές και προστατευτικές ιδιότητες. Προστατεύει τα μαλλιά κατά το στέγνωμα και από το φως με ένα λεπτό προστατευτικό στρώμα. Έχει την δυνατότητα να διατηρεί την υγρασία και την απαλότητα στα ξηρά μαλλιά και προλαμβάνει την θραύση.
- Η **πρωτεΐνη σόγιας** ενυδατώνει βαθιά τα μαλλιά, ενισχύει το στέλεχος της τρίχας με αποτέλεσμα να επαναδομεί και να ενδυναμώνει τα μαλλιά παρέχοντας τους θρέψη.

- Το **εκχύλισμα κόκκινου σταφυλιού** απομακρύνει τα νεκρά κύτταρα, προσφέρει ενυδάτωση και θρέψη, ενισχύει την τρίχα σε όλο το μήκος της και παρέχει προστασία από την ψαλίδα. Έχει αντιοξειδωτική δράση.
- Το **εκχύλισμα σιταριού** θρέφει και δυναμώνει τη ρίζα και τα μαλλιά χαρίζοντας τους ενυδάτωση, παράλληλα ενισχύει την ελαστικότητα της τρίχας.
- Το **εκχύλισμα φίκου** είναι πολύ ευεγερτικό καθώς βοηθάει στην ενδυνάμωση των μαλλιών. Περιέχει όλα τα βασικά μέταλλα και ιχνοστοιχεία, 14 βιταμίνες, 16 αμινοξέα και παρέχει θρέψη και ενυδάτωση στα μαλλιά και στο τριχωτό της κεφαλής.
- Τα ιχνοστοιχεία **μαγνησίου, ψευδαργύρου, μαγγανίου και ασβεστίου** αναζωογονούν τα μαλλιά από την ρίζα ως τις άκρες.
- Το **εκχύλισμα μυρτιάς** βοηθάει στην θρέψη της τρίχας.
- Η **πανθενόλη** (βιταμίνη B5) διεγείρει τον πολλαπλασιασμό των κυττάρων αλλά παράλληλα συμβάλλει και στην σύνθεση ενδοκυττάρων πρωτεϊνών. Επιπρόσθετα, είναι ουσία υγροσκοπική, όρος που υποδηλώνει την κατακράτηση του νερού, αλλά και την πρόσληψη του από το περιβάλλον σε υψηλή σχετική υγρασία.
- Το **γλουταμικό οξύ** συμβάλλει σε μεγάλο βαθμό στη βιοσύνθεση κυτταρικών συστατικών, αυτό έχει σαν αποτέλεσμα την αναδόμηση των κυττάρων. Έχει αντιοξειδωτική δράση.
- Η **γλυκερίνη** είναι μια τρισθενής αλκοόλη. Στα προϊόντα περιποίησης μαλλιών χρησιμοποιείται για τις ενυδατικές και τις μαλακτικές της

ιδιότητες. Έχει την ιδιότητα να συγκρατεί την υγρασία.

- Το **εκχύλισμα του οργανικού μελιού ακακίας** είναι πλούσιο σε βιταμίνες, δυναμώνει τα μαλλιά και έχει θρεπτική δράση. Έχει την ικανότητα να εισχωρεί στα πορώδη και κατεστραμμένα τμήματα των μαλλιών και να αποκαθιστά την απαλότητα και την λάμψη. Αυξάνει την ελαστικότητα των μαλλιών. Το **γάλα ακακίας** παρέχει στα μαλλιά βαθιά ενυδάτωση.
- Το **εκχύλισμα χαμομηλιού** (chamomile extract) ευνοεί στην ανανέωση των κυττάρων της τρίχας και αφήνει μια αίσθηση απαλότητας στα ξηρά και ταλαιπωρημένα μαλλιά.
- Η **βιοτίνη** (βιταμίνη H, βιταμίνη B7) ανήκει στο σύμπλεγμα των βιταμινών B. Είναι διαλυτή στο νερό και στην αλκοόλη αλλά δεν διαλύεται στους άλλους οργανικούς διαλύτες. Η βιοτίνη παίζει σημαντικό ρόλο στον μεταβολισμό των πρωτεϊνών και των λιπών κατά τη διαδικασία απελευθέρωσης της αποθηκευμένης ενέργειας. Συσχετίζεται με την καλή κατάσταση των μαλλιών και η έλλειψη της προκαλεί ξηρότητα. Επιπρόσθετα, ενισχύει τις βιολογικές διαδικασίες που απαιτούνται ώστε να διατηρηθεί ισχυρή η δομή της τρίχας.
- Η **βιταμίνη B1** είναι υδατοδιαλυτή βιταμίνη. Λειτουργεί ως συνένζυμο για την παραγωγή ενέργειας στον οργανισμό και βοηθά στον αποτελεσματικό μεταβολισμό των πρωτεϊνών και των υδατανθράκων.
- Έχει βρεθεί ότι η έλλειψη της **βιταμίνης C** συμβάλλει σε μαλλιά που σπάνε εύκολα. Η βιταμίνη C συμβάλλει στο σχηματισμό του κολλαγόνου.

- Η **βιταμίνη B2** είναι απαραίτητη για την ανάπτυξη και την καλή υγεία των μαλλιών.
- Το **εκχύλισμα μπαμπού** θρέφει και προστατεύει τα μαλλιά από τις περιβαλλοντικές συνθήκες, βοηθώντας τα να συγκρατήσουν την υγρασία. Παρέχει ενυδάτωση στα ξηρά μαλλιά. Έχει αναδομικές και τονωτικές ιδιότητες.
- Το **εκχύλισμα τριαντάφυλλου** περιέχει ωμέγα-3 λιπαρά οξέα. Συνεισφέρει στην εξισορρόπηση και στην ανάπτυξη των μαλλιών. Έχει μαλακτικές και τονωτικές δράσεις, οι οποίες προσφέρουν στα μαλλιά απαλότητα και ελαστικότητα. Είναι ιδιαίτερα ενυδατικό και βοηθάει στην διατήρηση της υγρασίας στα μαλλιά. Έχει μεγάλη ανανεωτική και επανορθωτική ικανότητα.

Από τα παραπάνω συστατικά αυτά που εμπεριέχονται στα σαμπουάν είναι το έλαιο Argan, η γλυκερίνη, το έλαιο jojoba, οι πρωτεΐνες σιταριού, το εκχύλισμα κόκκινου σταφυλιού, η βιοτίνη, το εκχύλισμα από οργανικό μέλι ακακίας, σάκχαρα (φρουκτόζη, λακτόζη, σουκρόζη, δεξτρίνη), ιχνοστοιχεία (μαγνήσιο, ψευδάργυρο, μαγγάνιο, ασβέστιο), το εκχύλισμα μυρτιάς, οι βιταμίνες B1, B2, και C, και το εκχύλισμα χαμομηλιού.

Τα συστατικά που εμπεριέχονται στις μαλακτικές κρέμες είναι το εκχύλισμα τριανταφύλλου, το έλαιο jojoba, οι πρωτεΐνες σιταριού, το εκχύλισμα μπαμπού, το γλουταμικό οξύ και το γάλα ακακίας.

Τα συστατικά που εμπεριέχονται στις μάσκες είναι το εκχύλισμα κόκκινου σταφυλιού, η βιοτίνη, το εκχύλισμα μπαμπού, η προβιταμίνη B5 και η πρωτεΐνη σόγιας.

Τα κοινά συστατικά και στα τρία προϊόντα είναι το ελαιόλαδο, το εκχύλισμα Aloe Vera, το εκχύλισμα μελιού, το αμυγδαλέλαιο, η βιταμίνη E, η πανθενόλη και το βούτυρο shea.

Ενδεικτικά σας παραθέτω τις παρακάτω συνθέσεις των προϊόντων περιποίησης για ξηρά μαλλιά, έτσι όπως αναγράφονται στις συσκευασίες.

Μάσκα με εκχύλισμα μπαμπού

Aqua, Cetearyl Alcohol, Dimethiconol, Cetrimonium Chloride, Paraffin, Glyceryl Stearate, DMDM Hydantoin, Methylchloroisothiazolinone, Disodium EDTA, TEA-Dodecylbenzenesulfonate, Butyrosrernum Parkii Extract, Ethoxydiglycol, Butylene Glycol, Lactic Acid, BHT, Bambussa Vulgaris Shoot Extract, Sodium Benzoate, Potassium Sorbate, Methylisothiazolinone, Parfum, Benzyl Salicylate, Citronellol, Hexyl Cinnamal, Limonene, Linalool, CI 42051, CI 47005.

Σαμπουάν με ελαιόλαδο

Aqua, Sodium Laureth Sulfate, Cocamidopropyl Betaine, Olivoyl Hydrolysed Wheat Protein, Glykerin, Butylene Glycol, Benzyl Salicylate, Butylparaben, Caramel, Citronellol, Coco-Glucoside, Ethylparaben, Glyceryl Oleate, Guar Hydroxypropyltrimonium Chloride, Hexyl Cinnamal, Imidazolidinyl Urea, Alpha-Isomethyl Ionone, Isobutylparaben, Lactic Acid, Laurdimonium Hydroxypropyl Hydrolysed Wheat Protein, Linalool, Methylparaben, Panthenol, Parfum (Fragrance), Peg-5 Cocomonium Methosulfate, Phenoxyethanol, Phospholipids, Polyquaternium-10, Polysorbate-80, Propylparaben, Sodium Chloride, Sodium Cocoamphopropionate, Sodium Gluconate, Starch Hydroxypropyltrimonium Chloride, Wheat Germ (Triticum Vulgare) Protein, Alcohol.

Μαλακτική κρέμα με γάλα ακακίας

Aqua, Glycerin, Cetearyl Alcohol, Quaternium-82, Polyquaternium-37, Parfum, Behntrimonum Chloride, Acetylated Lanolin, Alcohol, Cetearyl Glucoside, Cetyl Acetate, Glycolipids, Helianthus Annuus (Sunflower) Seed Oil, Hexyl Cinnamal, Hydrogenated Myristyl Olive Esters, Hydrolysed Wheat Protein/PVP Crosspolymer, Jojoba Esters, Lactic Acid, Linalool, Meadowfoam (Limnanthes Alba) Seed Oil, Oleyl Acetate, Panthenol, Polysorbate-80, Robinia Pseudacacia Flower Extract, Sclerotium Gum, Sodium Gluconate, Stearyl Acetate.

ΚΕΦΑΛΑΙΟ 2

ΣΥΣΤΑΤΙΚΑ ΠΡΟΪΟΝΤΩΝ ΓΙΑ ΛΙΠΑΡΑ ΜΑΛΛΙΑ

Το σμήγμα παράγεται φυσιολογικά από τους σμηγματογόνους αδένες και είναι απαραίτητο για την προστασία των μαλλιών. Πολλοί παράγοντες όπως οι ορμονικές διαταραχές, η ρύπανση του περιβάλλοντος, το άγχος, οι εξαντλητικές δίαιτες μπορεί να τροποποιήσουν τον φυσιολογικό αυτό μηχανισμό, με αποτέλεσμα την υπερβολική παραγωγή σμήγματος στην ρίζα της τρίχας. Η υπερπαραγωγή σμήγματος κάνει τα μαλλιά θαμπά, άτονα και όλο και περισσότερο αδύναμα.

Τα προϊόντα περιποίησης μαλλιών (σαμπουάν, μάσκες, μαλακτικές κρέμες) έχουν σαν στόχο τον έλεγχο της λιπαρότητας και την ρύθμιση της υπερέκκρισης του σμήγματος.

Τα συστατικά που χρησιμοποιούνται για την αντιμετώπιση της λιπαρότητας και τα οποία αναγράφονται στις συσκευασίες των προϊόντων, είναι τα παρακάτω:

- Το **εκχύλισμα λεμονιού** προστατεύει τα μαλλιά καθώς περιέχει σύμπλεγμα φυσικών οξέων, τα οποία δρουν εξισορροπητικά για τα μαλλιά και το δέρμα του κεφαλιού. Χάρη στις αντισηπτικές και αναζωογονητικές ιδιότητες του χαρίζει τόνωση και λάμψη στα μαλλιά.
- Το **εκχύλισμα της λεβάντας** είναι πλούσιο σε τανίνες και φαινολικά

οξέα. Έχει ισχυρή αντιμικροβιακή δράση και ιδιότητες μαλακτικές και τονωτικές .

- Το **εκχύλισμα τζίντζερ** (πιπερόριζα) είναι ελαφρά αντισηπτικό και έχει τονωτικές ιδιότητες. Ελέγχει την λιπαρότητα.
- Το **εκχύλισμα σιταριού** ρυθμίζει την δραστηριότητα των αδένων καθώς και την υπερβολική λιπαρότητα και το σμήγμα.
- Τα προϊόντα με **εκχυλίσματα άρνικας** έχουν αντιφλεγμονώδεις, αντισηπτικές και απολυμαντικές ιδιότητες. Λόγω των αντιφλεγμονωδών ιδιοτήτων το δέρμα ηρεμεί. Τέλος, αναστέλλει τις μολύνσεις.
- Το **εκχύλισμα τσουκνίδας** (nettle) ρυθμίζει την υπερέκκριση του σμήγματος και ελέγχει την λιπαρότητα. Έχει αντισηπτικές ιδιότητες.
- Το **εκχύλισμα δενδρολίβανου** (rosemary) είναι πλούσιο σε κινεόλη και εστέρες. Έχει αντισηπτικές, τονωτικές, αντιοξειδωτικές και αντιερεθιστικές ιδιότητες. Αναζωογονεί και τονώνει το τριχωτό της κεφαλής. Ρυθμίζει τη έκκριση του σμήγματος.
- Το **εκχύλισμα χαμομηλιού** χρησιμοποιείται στα προϊόντα κατά της λιπαρότητας των μαλλιών διότι δρα στυπτικά στο δέρμα.
- Η **μέντα** περιέχει μια δροσιστική ουσία την μενθόλη και έχει αντιμικροβιακές ιδιότητες.
- Στα προϊόντα κατά της λιπαρότητας χρησιμοποιείται το **ελαιόλαδο** για τις αντιοξειδωτικές του ιδιότητες.

- Η **πρόπολη** περιέχει πολλά συστατικά, φυτικές ρητίνες, βιταμίνες, αμινοξέα, ανόργανα άλατα και βιοφλαβονοειδή. Παρέχει ενυδάτωση, απαλότητα και τρέφει την τρίχα. Έχει ήπιες αντισηπτικές και αντιμικροβιακές ιδιότητες.
- Η ουσία **salix alba** είναι ένας από τους πιο σημαντικούς παράγοντες στη ρύθμιση του σμήγματος. Λειτουργεί κατά της λιπαρότητας καθώς αναστέλλει την δράση των σμηγματογόνων αδένων.
- Το **παράγωγο της γλυκόρριζας** έχει αντιφλεγμονώδη και μαλακτική δράση.
- Το **εκχύλισμα του θυμαριού** (thyme extract) προσφέρει δύναμη και τόνωση στα μαλλιά. Διαθέτει αντιμικροβιακές και στυπτικές ιδιότητες. Οι αντισηπτικές του ιδιότητες οφείλονται στη θυμόλη.
- Το **εκχύλισμα του φασκόμηλου** (sage) μαλακώνει τα μαλλιά και αναζωογονεί το τριχωτό της κεφαλής. Προσφέρει ενυδάτωση η οποία σχετίζεται με την αντιφλεγμονώδη δράση του. Έχει αντιοξειδωτικές ιδιότητες και είναι ιδιαίτερα τονωτικό.
- Τέλος, στα προϊόντα κατά της λιπαρότητας χρησιμοποιούνται το **εκχύλισμα κόκκινου κρασιού** και η **αλόη**, για τις ενυδατικές, καταπραϋντικές και θρεπτικές τους ιδιότητες.

Από τα παραπάνω συστατικά εκείνα που εμπεριέχονται στα σαμπουάν είναι το εκχύλισμα λεμονιού, το εκχύλισμα τζίντζερ, το εκχύλισμα άρνικας, το εκχύλισμα τσουκνίδας, το εκχύλισμα δενδρολίβανου, η μέντα, η ουσία salix alba και το εκχύλισμα θυμαριού.

Τα συστατικά που περιέχονται στις μαλακτικές κρέμες είναι το εκχύλισμα λεβάντας, το παράγωγο της γλυκόριζας και το εκχύλισμα φασκόμηλου.

Τα συστατικά που εμπεριέχονται στις μάσκες είναι το εκχύλισμα δενδρολίβανου, το εκχύλισμα θυμαριού και το εκχύλισμα λεβάντας.

Τα κοινά συστατικά και στα τρία προϊόντα είναι το εκχύλισμα σιταριού, το εκχύλισμα χαμομηλιού, το ελαιόλαδο, η πρόπολη, το εκχύλισμα κόκκινου κρασιού και το εκχύλισμα αλόης.

Ενδεικτικά σας παραθέτω τις παρακάτω συνθέσεις προϊόντων, όπως ακριβώς αναγράφονται πάνω στις συσκευασίες.

Σαμπουάν με θυμάρι και πρόπολη

Aqua, Sodium Laureth Sulfate, Cocamidopropyl Betaine, Laureth-7 Citrate, PEG-4 Rapeseedamide, Sodium Chloride, Arginine, Propolis Extract, Thymus Vulgaris (Thyme) Extract, Saponaria Officinalis Extract, Urtica Dioica (Nettle) Extract, Gossypium Herbaceum (Cotton) Extract, Glycerin, Panthenol, Butylene Glycol, PEG-60 Almond Glycerides, Coco Glucoside, Sodium Lauroyl, Lactylate, Glyceryl Oleate, Alpha Glucano Oligosacharides, Ammonium Glycyrrhizate, Capriloyl Glycine, Allantoin, Citrus Medica Limonum (Lemon Peel) Oil, Ethylhexyglycerin, Parfum, Sodium Phytate, Dehydroacetic Acid, Polyquaternium-10, Phenoxyethanol, Sodium Hydroxide, Benzoic Acid, Hexyl Cinnamal, Linalool, Limonene.

Μάσκα με εκχύλισμα αλόης

Water (Aqua), Alcohol, Lauryl Glucoside, Cetearyl Alcohol, Simmondsia Chinensis Seed Oil, Hydroxypropil Guar, Lecithin, Distearoylethyl Hydroxyethylmonium Methosulfate, Aloe Vera Extract, Hamamelis Virginiana (With Hazel) Water, Rosa Damascena Flower Extract, Chitosan, Biotin, Panthenol, Xanthan Gum, Sodium Hyaluronate, Fragrance (Parfum), Geraniol, Limonene, Linalool.

Μαλακτική κρέμα με εκχύλισμα λεβάντας

Aqua, Alcohol, Glycine Soja (Soybean) Oil, Cetearyl Alcohol, , Glycerin, Sodium Lactate, Stearamidopropyl Dimethylamine, Prunus Amygdalus Dulcis (Sweet Almond) Oil, Persea Gratissima (Avocado) Oil, Simmondsia Chinensis (Jjoba) Seed Oil, Panthenol, Panthenyl Ethyl Ether, Lauroyl Sarcosine, Aloe Barbandensis Leaf Juice, Lavender Extract, Biotin, Rosa Damascena Flower Water, Tocopherol, Caprylic/Capric Triglyceride, Ascorbic Acid, Parfum (Fragrance), Limonene, Linalool.

ΚΕΦΑΛΑΙΟ 3

ΣΥΣΤΑΤΙΚΑ ΠΡΟΪΟΝΤΩΝ ΠΟΥ ΧΑΡΙΖΟΥΝ ΟΓΚΟ ΣΤΑ ΛΕΠΤΑ ΜΑΛΛΙΑ

Ένα πρόβλημα που αντιμετωπίζει ένα ποσοστό ανθρώπων είναι τα λεπτά, άτονα και εύθραυστα μαλλιά, τα οποία στερούνται τον απαιτούμενο όγκο και την απαιτούμενη θρέψη. Η λύση βρίσκεται μέσα από τα προϊόντα περιποίησης μαλλιών, τα οποία υπόσχονται να δώσουν όγκο και θρέψη στα μαλλιά λόγω των συστατικών που περιέχουν. Τα συστατικά που χρησιμοποιούνται είναι τα εξής:

- Το **εκχύλισμα Guarana** περιέχει πουρίνες και τανίνες, οι οποίες προσφέρουν τοπικά αύξηση της αιματικής κυκλοφορίας. Έχει διεγερτική δράση, αναζωογονητικές και τονωτικές ιδιότητες.
- Οι **πρωτεΐνες σιταριού** χαρίζουν όγκο, λάμψη και ενυδάτωση στα μαλλιά. Οι πρωτεΐνες σιταριού, οι πρωτεΐνες ρυζιού και η προβιταμίνη B5 αυξάνουν τον όγκο της τρίχας και ενιχύουν την ελαστικότητα της.
- Η **προβιταμίνη B5** μαζί με το άμυλο πατάτας αυξάνουν τον όγκο των μαλλιών, δίνοντας λάμψη και υγεία στα μαλλιά, βελτιώνοντας την υφή τους. Οι ιδιότητες της προβιταμίνης B5 έχουν την δυνατότητα να αναπλάθουν και να ενδυναμώνουν την τρίχα.

- Το **εκχύλισμα γιούκα** προέρχεται από δέντρα και θάμνους που ανήκουν στην οικογένεια της πασχαλιάς *Lilaceae*. Ενδυναμώνει τον κορμό κάθε τρίχας και προσθέτει σώμα, όγκο και λάμψη στα μαλλιά. Εξισορροπεί το τριχωτό της κεφαλής και διατηρεί τον θύλακα της τρίχας υγιή.
- Οι **πρωτεΐνες ρυζιού** (rice proteins) είναι πλούσιες σε αντιοξειδωτικά (βιταμίνες και μέταλλα) και φυτοστερόλες, με αποτέλεσμα να προστατεύουν και να αναζωογονούν την τρίχα. Έχουν έντονες μαλακτικές ιδιότητες και βελτιώνουν την υφή του στελέχους της τρίχας. Παρέχουν δύναμη και θρέψη στα μαλλιά. Είναι πλούσιες σε βιοτίνη, η οποία παράγει την κερατίνη. Η παραγωγή της κερατίνης προσφέρει στα μαλλιά περισσότερη δύναμη και ανθεκτικότητα.
- Το **ελαιόλαδο** δυναμώνει την τρίχα χάρη στις θρεπτικές και ενυδατικές του ιδιότητες. Χαρίζει στα μαλλιά λάμψη και ελαστικότητα με αποτέλεσμα να φαίνονται περισσότερο υγιή.
- Το **λινολεϊκό οξύ** ενυδατώνει το τριχωτό της κεφαλής, έχει την ικανότητα να σφραγίζει την υγρασία και να αναδομεί το στέλεχος της τρίχας. Με αυτό τον τρόπο προσδίδει μεγαλύτερη ελαστικότητα και ενδυνάμωση στα λεπτά και εύθραυστα μαλλιά.
- Η **λεκιθίνη** είναι πλούσια πηγή λιπαρών οξέων και φωσφολιπιδίων και είναι απαραίτητη για την υγεία και την καλή λειτουργία των κυττάρων. Η έλλειψη της οδηγεί στην μη ομαλή ανάπτυξη και ανανέωση των κυττάρων της τρίχας με συνέπεια η δομή της να αλλοιώνεται, να μην γίνεται σωστά η θρέψη των τριχών και τα μαλλιά να είναι αδύναμα, ανελαστικά και εύθραυστα.

- Το **αμυγδαλέλαιο** προστατεύει από την ξηρασία και αναδομεί τα μαλλιά, χαρίζοντας τους όγκο. Για καλύτερα αποτελέσματα το αμυγδαλέλαιο συνδυάζεται με λιποπεπτίδια.
- Το **εκχύλισμα από άνθος λωτού** είναι ιδιαίτερα θρεπτικό καθώς είναι πλούσιο σε βιταμίνες B1, B2, B6 και C, κάλιο, μαγγάνιο, φώσφορο και χαλκό. Έχει ήπια στυπτική και αντιβακτηριδιακή δράση και δίνει στα μαλλιά λάμψη.
- Τα **ιχνοστοιχεία** (μαγνησίου, ψευδαργύρου και ασβεστίου) τρέφουν και αναζωογονούν τα λεπτά και αδύναμα μαλλιά από τις ρίζες ως τις άκρες.
- Η **βάση της μπίρας** η οποία είναι πλούσια σε βιταμίνες B1, B2, PP, σίδηρο, μαγνήσιο και ψευδάργυρο, αναπλάθει τα μαλλιά και τους προσφέρει όγκο.
- Ο **λυκίσκος** έχει βιταμίνη B και δίνει όγκο στα λεπτά και αδύναμα μαλλιά.
- Η **πρόπολη** είναι ρητινώδης κολλητική ουσία, την οποία συλλέγουν οι μέλισσες από διάφορα φυτά. Η χημική σύσταση της πρόπολης περιέχει ρητίνη (55%), κερί (30%), αιθέρια έλαια (10%) και γύρη (5%). Τα υπόλοιπα συστατικά της είναι αρωματικές ουσίες, σάκχαρα, βάλαμα, τερπένεια, αλειφατικά οξέα και οι εστέρες του φλαβόνες, ανόργανες ουσίες, βιταμίνες και ιχνοστοιχεία. Είναι αδιάλυτη στο νερό και διαλυτή στην αλκοόλη. Έχει αντισηπτικές, αντιμικροβιακές και τονωτικές ιδιότητες. Ενυδατώνει και τρέφει τα μαλλιά, χαρίζοντας τους απαλότητα.

- Οι δραστικές ουσίες του πορτοκαλιού είναι το αιθέριο έλαιο, τα φλαβονοειδή, το αρωματικό εκχύλισμα λεμονένιο, οι βιταμίνες C, A, B, E, τα οργανικά άλατα, το ασβέστιο, το κάλιο, το φώσφορο, το νάτριο, το μαγνήσιο και το σίδηρο. Το **εκχύλισμα του πορτοκαλιού** έχει αντιοξειδωτικές ιδιότητες καθώς είναι πλούσιο σε βιταμίνη C. Η δράση του στα μαλλιά είναι τονωτική και αναζωογονητική. Επιπρόσθετα, έχει πολλαπλή ενυδατική δράση και τρέφει τα μαλλιά σε βάθος.
- Το **εκχύλισμα βρώμης** είναι πλούσιο σε σαπωνίνες, στερόλες, φλαβονοειδή, ταννίνες, πυριτικό οξύ, πρωτεΐνες και βιταμίνες. Έχει ενυδατικές, μαλακτικές και καταπραϋντικές ιδιότητες. Ενισχύει την αντοχή και την ελαστικότητα της τρίχας σε όλο το μήκος της. Χαρίζει στα μαλλιά δύναμη, όγκο και ζωντάνια.
- Το **εκχύλισμα κριθαριού** περιέχει βιταμίνες του συμπλέγματος B, μεταλλικά άλατα και ιχνοστοιχεία. Τονώνει και αναζωογονεί τα μαλλιά. Παράλληλα προσφέρει δύναμη, θρέψη και ενυδάτωση στα άτονα και αδύναμα μαλλιά. Στα λεπτά μαλλιά χαρίζει όγκο και λάμψη.
- Η **κιγχόνη** (cinchona) είναι το εκχύλισμα που λαμβάνεται από τον φλοιό του ομώνυμου δέντρου. Στα προϊόντα περιποίησης μαλλιών χρησιμοποιείται γιατί τρέφει και τονώνει την τρίχα.

Από τα παραπάνω συστατικά στα σαμπουάν εμπεριέχονται το εκχύλισμα Guarana, ο λυκίσκος, το εκχύλισμα πορτοκαλιού, το εκχύλισμα βρώμης, οι πρωτεΐνες σιταριού, η προβιταμίνη B5, το εκχύλισμα γιούκα, οι πρωτεΐνες ρυζιού, το λινολεϊκό οξύ, η λεκιθίνη, το αμυγδαλέλαιο, η βάση μπύρας και το εκχύλισμα κιγχόνης.

Τα δραστικά συστατικά που περιέχουν στην συθεσή τους οι μάσκες είναι το εκχύλισμα από άνθος λωτού, οι πρωτεΐνες ρυζιού, το ελαιόλαδο, τα ιχνοστοιχεία (μαγνήσιο, ψευδάργυρος, ασβέστιο) και εκχύλισμα κιγχόνης.

Στις μαλακτικές κρέμες χρησιμοποιούνται ως δραστικά συστατικά οι πρωτεΐνες σιταριού, το εκχύλισμα γιούκα και η πρόπολη.

Ενδεικτικά παραθέτω μερικές συνθέσεις προϊόντων,όπως είναι εγγεγραμμένες πάνω στις συσκευασίες.

Μαλακτική κρέμα για όγκο και ζωντάνια

Aqua, Cyclomethicone, Stearamidopropyl, Dimethylamine, Cetyl Alcohol, Quaterinium-18, Stearyl Alcohol, Dimethicone, PEG-2M, Cetearyl Alcohol, Benzyl Alcohol, Oleyl Alcohol, Hydroxyethylcellulose, Glyceryl Stearate, Panthenyl Ethyl Esther, Parfum, Citric Acid, Polysorbate 60, EDTA, Hexyl Cinnamal, Panthenol, Benzyl Salicilate, Butylphenyl, Magnesium Chloride, Methyl Propional, Magnesium Nitrate, Methylchloroisothiazolinone, Methylisothiazolinone.

Σαμπουάν με πρωτεΐνες ρυζιού και ιχνοστοιχεία

Aqua, Sodium Laureth Sulfate, Sodium Cocoamphoacetate, Sodium Lauroyl Wheat Amino Acids, Benzyl Alcohol, Butylene Glycol, Coco-Glucoside, DATEM, Glycerin, Glyceryl Oleate, Guar Hydroxypropyltrimonium Chloride, Hexyl Cinnamal, Hydrolyzed Corallina Officinalis, Hydrolysed Rice Protein, Lactic Acid, Laureth-3, Panthenol, Parfum, Phenoxyethanol, Potassium Sorbate, Sodium Dehydroacetate, Sodium Gluconate, Tocopherol, Triticum Vulgare (Wheat) Gluten, Yeast Extract.

Μάσκα μαλλιών για λεπτά, εύθραυστα μαλλιά χωρίς όγκο

Aqua, Cetearyl Alcohol, Cyclopentasiloxane, Cetrimonium Chloride, Dimethiconol, TEA-Dodecylbenzene Sulfonate, Hydroxyethylcellulose, Dipalmitoylethyl Dimonium Chloride, Propylene Glycol, Potassium Chloride, Disodium EDTA, Parfum, Tocopheryl Acetate, Retinyl Palmitate, DMDM Hydantoin, Methylchloroisothiazolinone, Magnesium Nitrate, Magnesium Chloride, Citric Acid, Sodium Hydroxide, Amyl Cinnamal, Butylphenyl Methylpropional, Hexyl Cinnamal, Limonene, Linalool.

ΚΕΦΑΛΑΙΟ 4

ΣΥΣΤΑΤΙΚΑ ΠΡΟΪΟΝΤΩΝ ΠΕΡΙΠΟΙΗΣΗΣ ΓΙΑ ΒΑΜΜΕΝΑ ΜΑΛΛΙΑ

Με το πέρασμα του χρόνου ολοένα και περισσότερες γυναίκες βάφουν τα μαλλιά τους. Αυτό συμβαίνει είτε γιατί με την βαφή θέλουν να καλύψουν την παρουσία των άσπρων και γκρίζων τριχών, είτε για να ακολουθήσουν την τάση της μόδας εκείνης της εποχής. Όποιος και αν είναι ο λόγος, τα βαμμένα μαλλιά προσθέτουν γοητεία και λάμψη στην εμφάνιση, κάνοντας κάθε γυναίκα πιο εντυπωσιακή.

Τα βαμμένα μαλλιά χρήζουν ειδικής περιποίησης για την διατήρηση του χρώματος και της λάμψης. Η διαδικασία της βαφής, η έκθεση στον ήλιο και άλλοι εξωτερικοί παράγοντες αφαιρούν από τα μαλλιά την αρχική τους λάμψη και την ζωντάνια του χρώματος ενώ ταυτόχρονα ευαισθητοποιούν την τρίχα.

Τα συστατικά που χρησιμοποιούνται στα σαμπουάν, στις μάσκες και στις μαλακτικές κρέμες προστατεύουν κυρίως από την UV ακτινοβολία και προσφέρουν λάμψη στα μαλλιά.

- Το **εκχύλισμα του ηλίανθου** (sunflower extract) περιέχει λεκιθίνη, βιταμίνες, πρωτεΐνες και αμινοξέα. Είναι πλούσιο σε πολυφαινόλες, οι οποίες βοηθούν τα μαλλιά να διατηρούν το χρώμα τους. Προστατεύει τα μαλλιά από την ηλιακή ακτινοβολία. Προστατεύει και επανορθώνει τα μαλλιά, χαρίζοντας

ενυδάτωση και λάμψη. Προσφέρει υπέροχη υφή στα μαλλιά χάρη στις απαλυντικές και μαλακτικές του ιδιότητες. Τέλος, έχει αυξημένη αντιοξειδωτική δράση.

- Η **βιταμίνη F** είναι λιποδιαλυτή βιταμίνη και αποδίδεται σε ακόρεστα λιπαρά οξέα και μερικά από τα παράγωγα τους. Είναι απαραίτητη για την δόμηση και τον μεταβολισμό των κυττάρων. Ενυδατώνει την τρίχα και προστατεύει από την ψαλίδα. Είναι ικανή να διατηρήσει τα επίπεδα της υγρασίας, δυναμώνει και αυξάνει την ελαστικότητα. Έχει εξαιρετική επανορθωτική δράση.
- Το **εκχύλισμα μάνγκο** είναι πλούσιο σε αντιοξειδωτικές βιταμίνες A,C και E, βιταμίνες του συμπλέγματος B και επίσης, είναι πλούσιο σε μέταλλα όπως ασβέστιο, σίδηρο, μαγνήσιο και κάλιο. Επιπλέον, περιέχει αμινοξέα, καροτενοειδή, πολυφαινόλες και πολυακόρεστα ωμέγα-3 και ωμέγα-6 λιπαρά οξέα. Έχει ενυδατικές, μαλακτικές και αναπλαστικές ιδιότητες. Προστατεύει από την ηλιακή ακτινοβολία και προσφέρει στα μαλλιά λάμψη και απαλότητα.
Η **λεκιθίνη** ανήκει στην κατηγορία των φωσφολιπιδίων. Είναι πλούσια πηγή λιπαρών οξέων και είναι απαραίτητη για την υγεία και την καλή λειτουργία των κυττάρων. Περιέχει μεγάλες ποσότητες των βιταμινών ινοσιτόλη και χολίνη. Τονώνει, ενυδατώνει, ενδυναμώνει τα τάλαιπωρήμενα από χημικές διεργασίες μαλλιά και τους χαρίζει την λάμψη που στερούνται.
Όταν το εκχύλισμα μάνγκο συνδυάζεται με την λεκιθίνη έχουν σαν αποτέλεσμα να προστατεύουν και να αναδεικνύουν φυσικά το χρώμα των μαλλιών.
- Το **εκχύλισμα του μελιού** περιέχει 77-78% ζάχαρα (κυρίως φρουκτόζη και γλυκόζη), και λόγω της σχετικά χαμηλής του υγρασίας

δεν ευνοεί την ανάπτυξη μικροοργανισμών. Έχει υψηλή περιεκτικότητα σε χολίνη και ιχνοστοιχεία. Έχει αντιμικροβιακές ιδιότητες λόγω του υπεροξειδίου του υδρογόνου που περιέχει, της οξύτητας του και της υψηλής συγκέντρωσης των σακχάρων του. Παρέχει απαλότητα και ενυδάτωση, τονώνει την τρίχα και προστατεύει την ζωντάνια και την λάμψη των βαμμένων μαλλιών.

- Το **εκχύλισμα της μαγιάς** είναι πλούσιο σε βιταμίνες, ιδιαίτερα του συμπλέγματος B, χολίνη, μεταλλικά άλατα και ιχνοστοιχεία. Τρέφει και ενυδατώνει λόγω της υψηλής διατροφικής αξίας που έχει.
- Το **λευκό τσάι** είναι το πιο σπάνιο τσάι. Περιέχει πληθώρα φαινολικών οξέων και είναι το δεύτερο τσάι που εμφανίζει αντιοξειδωτικές ιδιότητες. Αναζωογονεί και ενυδατώνει καθώς έχει τη δυνατότητα να συγκρατεί την υγρασία. Δρα κατά της ακτινοβολίας UV.
- Το **εκχύλισμα δενδρολίβανου** είναι πλούσιο σε κινεόλη και εστέρες, ζωηρεύει τα ταλαιπωρημένα από τις βαφές μαλλιά. Τονώνει τα μαλλιά και τους χαρίζει λάμψη.
- Το **γάλα μεταξιού** (silk milk) περιέχει κυτταρίνη και πρωτεΐνες. Έχει αυξημένες αντιβακτηριδιακές και μαλακτικές ιδιότητες. Παρέχει ενυδάτωση και λάμψη σε μαλλιά που υπόκεινται σε χημικές διεργασίες.
- Το **βούτυρο κακάο** περιέχει φλαβονοειδή, μαγνήσιο και καφεΐνη. Έχει θρεπτικές, ενυδατικές και μαλακτικές ιδιότητες. Έχει αντιοξειδωτική δράση, λόγω των φλαβονοειδών που περιέχει, παρόμοια με αυτές των βιταμινών C και E. Τονώνει το χρώμα των μαλλιών και διατηρεί τη ζωντάνια τους.

- Το **εκχύλισμα ροδιού** έχει ευεργετικές ιδιότητες που προσφέρουν στα μαλλιά ζωντάνια και λάμψη. Η λάμψη προσφέρεται χάρη στην μεγάλη περιεκτικότητα του σε αντιοξειδωτικές πολυφαινόλες. Παρέχει στα μαλλιά ενδυνάμωση, ενυδάτωση και τόνωση. Έχει την δυνατότητα να σταθεροποιεί το χρώμα στην κερατίνη της τρίχας χάρη στις τανίνες που περιέχει. Τέλος, προστατεύει τα μαλλιά και το χρώμα τους από την ηλιακή ακτινοβολία εξαιτίας της μεγάλης περιεκτικότητας σε τανίνες και βιταμίνη C.
- Η **βρώμη** είναι πλούσια σε μεταλλικά στοιχεία (μαγνήσιο και πυρίτιο). Παρέχει απαλότητα, τρέφει και ενισχύει τα μαλλιά. Προστατεύει και τονώνει την τρίχα.
- Το **εκχύλισμα κόκκινου σταφυλιού** είναι πλούσιο σε βιταμίνη A, B, C και κάλιο. Επιπρόσθετα, είναι πλούσιο σε αντιοξειδωτικά στοιχεία. Προστατεύει από την υπεριώδη ηλιακή ακτινοβολία και ενδυναμώνει την τρίχα.
- Το **βούτυρο shea** είναι πλούσιο σε λιπαρά οξέα, βιταμίνη E και προβιταμίνη A. Παρέχει θρέψη και ενυδάτωση στα μαλλιά και παράλληλα διατηρεί την ελαστικότητα της τρίχας. Προστατεύει τα μαλλιά από την ηλιακή ακτινοβολία.

Τα δραστικά συστατικά που περιλαμβάνονται στην σύνθεση των σαμπουάν είναι η βιταμίνη F, το εκχύλισμα μάνγκο, η λεκιθίνη, το εκχύλισμα μαγιάς, το λευκό τσάι, το εκχύλισμα δενδρολίβανου, το βούτυρο κακάο, το εκχύλισμα κόκκινου σταφυλιού, η βρώμη και το βούτυρο shea.

Οι μαλακτικές κρέμες περιέχουν το εκχύλισμα μελιού και το γάλα μεταξιού (silk milk).

Οι μάσκες περιέχουν στην συνθεσή τους την Βιταμίνη F και το εκχύλισμα μελιού.

Τα τρία προϊόντα έχουν κοινά συστατικά το εκχύλισμα του ηλίανθου και το εκχύλισμα ροδιού.

Ενδεικτικά παραθέτω τις παρακάτω συνθέσεις των προϊόντων, όπως ακριβώς απαντώνται στις συσκευασίες.

Σαμπουάν με εκχύλισμα ηλίανθου και βιταμίνη F

Aqua (Water), Sodium Laureth Sulfate, Cocamidopropyl Betaine, Olivoyl Hydrolysed Wheat Protein, Alcohol, Benzoic Acid, Benzyl Salicylate, Butylene Glycol, ButylPhenyl Methylpropional, Citral, Coco-Glucoside, Dehydroacetic Acid, Ethylhexylglycerin, Glycerin, Glyceryl Oleate, Glycine Soja (Soybean) Oil, Glycine Soja (Soybean) Sterols, Glycolipids, Guar Hydroxypropyltrimonium Chloride, Helianthus Annuus (Sunflower) Seed Extact, Hexyl Cinnamal, Hydrolysed Wheat Protein, Hydrolysed Wheat Starch, Hydroxyethyl Cetyldimonium Phosphate, Hydroxyethyl Ethylcellulose, Lactic Acid, Lauryldimonium Hydroxypropyl Hydrolysed Keratin, Limonene, Linalool, Panthenol, Parfum (Fragrance), Phenoxyethanol, Phpspholipids, Polyaminopropyl Biguanide, Polysorbate-80, Potassium Sorbate, Sodium Chloride, Sodium Cocoamphopropionate, Sodium Gluconate, Starch Hydroxypropyltrimonium Chloride.

Μαλακτική κρέμα με γάλα μεταξιού (silk milk)

Aqua (Water), Quaternium-83, Glycerin, Simmondsia Chinensis (Jojoba) Oil, Acrylates Copolymer, Butylparaben, Butylene Glycol, Cananga Odorata Flower Oil, Cetearyl Alcohol, Ethylparaben, Glyceryl Stearate, Helianthus Annuus (Sunflower) Seed Extract, Helianthus Annuus (Sunflower) Seed Oil, Hydrolysed Silk, Hydroxyethylcellulose, Isobutylparaben, Linalool, Methylparaben, Panthenol, PEG-60 Hydrogenated Castor Oil, Phenoxyethanol, Rhytantriol, Polyquaternium-37, Potassium Sorbate, PPG-1 Trideceth-6, Propylparaben, Propylene Glycol Dicaprylate/Dicaprate, Sorbitan Oleate.

Μάσκα ενυδάτωσης για βαμμένα μαλλιά

Aqua, Cetearyl Alcohol, Cetrimonium Chloride, Cyclopentasiloxane, Glycerin, Dimethiconol, Dipalmitoylethyl Dimonium Chloride, Hydroxyethylcellulose, Potassium Chloride, Lysine Hydrochloride, Silk Amino Acids, Borago Officinalis, Parfum, Disodium EDTA, Citric Acid, DMDM Hydantoin, TEA-Dodecylbenzene Sulfonate, Imidazolidinyl Urea, Sodium Benzoate, Sodium Chloride, Sodium Hydroxide, Ascorbyl Palmitate, Propylene Glycol, Tocopherol, Ethylhexyl Methoxycinnamate, Methylchloroisothiazolinone, BHT, Alpha-Isomethyl Ionone, Amyl Cinnamal, Butylphenyl Methylpropional, Citronellol, Coumarin, Geraniol, Hexyl Cinnamal, Limonene, Linalool, CI 16255, CI 47005.

ΚΕΦΑΛΑΙΟ 5

ΑΝΤΙΠΙΤΥΡΙΔΙΚΑ ΠΡΟΪΟΝΤΑ

Ένα μεγάλο ποσοστό του πληθυσμού παρουσιάζει το ενοχλητικό πρόβλημα της πιτυρίδας. Το κύριο αίτιο που προκαλεί την πιτυρίδα είναι ένα είδος μύκητα με την επιστημονική ονομασία “Πιτυρόσπορο το ωειδές”. Ο μύκητας αυτός βρίσκεται στο τριχωτό δέρμα του κεφαλιού και είναι τελείως αβλαβής υπό ομαλές συνθήκες. Η παρουσία όμως υπερβολικά μεγάλου αριθμού πιτυρόσπορου έχει σαν αποτέλεσμα την εμφάνιση της πιτυρίδας με τα γνωστά επακόλουθα συμπτώματα, όπως απολέπιση και κνησμό.

Τα συστατικά των προϊόντων που χρησιμοποιούνται στην περιποίηση κατά της πιτυρίδας έχουν κυρίως αντιμικροβιακές και αντισηπτικές ιδιότητες.

Τα συστατικά αυτά αναφέρονται παρακάτω:

- Η **πυριθειόνη ψευδαργύρου** (zinc pyrithione) αναφέρθηκε για πρώτη φορά κατά τη δεκαετία του 1930. Είναι το ενεργό συστατικό σε πολλά αντιπιτυριδικά σαμπουάν. Χρησιμοποιείται ως αντιμυκητιασικό και αντιβακτηριδιακό. Απαλλάσσει το τριχωτό της κεφαλής από κνησμό, ερεθισμό και ξηρότητα. Επαναφέρει την φυσική λάμψη των μαλλιών.
- Το **κεδρέλαιο** έχει αντισηπτικές, καταπραϋντικές, και μαλακτικές ιδιότητες. Είναι μυκητοκτόνο και τονώνει τα μαλλιά. Δρα κατά της ξηροδερμίας, γι'αυτό τον λόγο χρησιμοποιείται στα προϊόντα κατά της πιτυρίδας.

- Το **εκχύλισμα της τσουκνίδας** περιέχει βιταμίνες A, B, C, σίδηρο και άλλα μέταλλα (ασβέστιο, κάλιο, νάτριο). Έχει τονωτικές και αντισηπτικές ιδιότητες. Βοηθάει στην αντιμετώπιση δερματικών προβλημάτων, κατά της ξηροδερμίας και κατά της πιτυρίδας.
- Το **εκχύλισμα μέντας** είναι δροσιστικό και αποτελεί ιδανική λύση για δερματικά προβλήματα. Έχει αντιβακτηριδιακές και αντιμικροβιακές ιδιότητες.
- Η **πρόπολη** έχει αντισηπτική και αντιβακτηριδιακή δράση που εμποδίζει την δημιουργία της πιτυρίδας. Βοηθάει αποτελεσματικά στη μείωση της ξηροδερμίας και του ερεθισμού στο τριχωτό της κεφαλής.
- Το συστατικό **octopirox** (ή piroctone olamine), μικροσφαρίδια με βιταμίνες B, είναι πολύ αποτελεσματικό κατά της πιτυρίδας. Είναι ένα ειδικό καταπραϋντικό που προάγει την απολέπιση του τριχωτού. Προλαμβάνει την εμφάνιση διαφόρων φλεγμονωδών διεργασιών στο τριχωτό της κεφαλής και ρυθμίζει την έκκριση του σμήγματος. Τέλος, έχει θρεπτική δράση.
- Το **εκχύλισμα λεβάντας** περιέχει τανίνες, κουμαρίνες και φλαβονοειδή. Έχει αντισηπτικές ιδιότητες, καταπραϋντική και τονωτική δράση. Αποτρέπει την εμφάνιση ερεθισμών, βοηθάει στην αντιμετώπιση της πιτυρίδας και καταπολεμά την επανεμφάνιση της. Ρυθμίζει την έκκριση του σμήγματος.
- Το συστατικό **lipacide** έχει τη δυνατότητα να διατηρεί το pH της επιδερμίδας και του τριχωτού της κεφαλής και είναι αποτελεσματικό κατά του σταφυλόκοκκου. Έχει ήπιες αντισηπτικές ιδιότητες και παρέχει προστασία από μύκητες και βακτήρια. Απομακρύνει την λιπαρότητα.

- Το **εκχύλισμα θυμαριού** περιέχει φαινόλες, θυμόλη και καρβακρόλη. Τα συστατικά του θυμαριού (θυμόλη και καρβακρόλη) παρουσιάζουν ισχυρή αντιοξειδωτική δράση. Επιπλέον, έχει αντιμικροβιακές, καταπραϋντικές, αντισηπτικές, τονωτικές και ενδυναμωτικές ιδιότητες.
- Το **εκχύλισμα της Echinaceas** (εχινακέα) περιέχει πολυσακχαρίτες, φλαβονοειδή, βιταμίνη C και ελαϊκό οξύ και χρησιμοποιείται κατά των δερματικών προβλημάτων. Κλινικές μελέτες έδειξαν ότι η εχινακίνη που περιέχει καταπολεμά τα βακτήρια σαν φυσικό αντιβιοτικό και για αυτό τον λόγο είναι ιδιαίτερα αποτελεσματική σε μολύνσεις από στρεπτόκοκκο και σταφυλόκοκκο. Έχει αντιβακτηριδιακή και αντιφλεγμονώδη δράση. Τέλος, διεγείρει το ανοσοποιητικό σύστημα και βελτιώνει την αντίδραση του οργανισμού σε μολύνσεις.
- Το **εκχύλισμα δενδρολίβανου** έχει σαν κύρια συστατικά την βορνεόλη, την κινεόλη και τους εστέρες. Κατά της πιτυρίδας χρησιμοποιείται για τις αντισηπτικές και αντιερεθιστικές ιδιότητες που έχει. Επίσης, είναι δροσιστικό και ανακουφίζει από τον κνησμό. Είναι τονωτικό για τα μαλλιά και το τριχωτό της κεφαλής.
- Το **εκχύλισμα ginseng** είναι πλούσια πηγή βιταμίνης K, μαγνησίου, ασβεστίου και νατρίου. Περιέχει σαπωνίνες οι οποίες έχουν αντιφλεγμονώδεις και αντιοξειδωτικές ιδιότητες. Είναι ιδιαίτερα τονωτικό για τα μαλλιά με μαλακτικές ιδιότητες. Έχει καταπραϋντικές ιδιότητες και ανανεωτικές των κυττάρων.
- Το **ελαιόλαδο** είναι πλούσιο σε βιταμίνες και αντιοξειδωτικούς παράγοντες. Έχει την δυνατότητα να θρέφει, να αναδομεί και να μαλακώνει το δέρμα και το τριχωτό της κεφαλής. Ελέγχει την έκκριση του σμήγματος και μειώνει τον κνησμό. Χάρη στα δραστικά συστατικά

που περιέχει ενισχύει την λάμψη των μαλλιών και καταπολεμά την ξηροδερμία.

- Το **έλαιο τσαγιού** έχει αντισηπτικές, αντιβακτηριδιακές, αντιοξειδωτικές και τονωτικές ιδιότητες. Διαθέτει ισχυρή μικροβιοκτόνο δράση και απομακρύνει τον ερεθισμό από το δέρμα και το τριχωτό της κεφαλής.
- Το **άνθος αραβοσίτου** είναι πλούσιο σε άμυλο και τανίνες. Έχει καταπραϋντική και απαλυντική δράση. Διαθέτει μαλακτικές και ενυδατικές ιδιότητες σε περιπτώσεις δερματικών φλεγμονών.
Το **εκχύλισμα καρυδιού** είναι πλούσιο σε ολιγοπεπτίδια, βιταμίνη C, και ελεύθερα αμινοξέα. Διεγείρει την ανάπτυξη των κερατινοκυττάρων. Έχει τονωτικές και καταπραϋντικές ιδιότητες.
Στα αντιπιτυριδικά προϊόντα το άνθος αραβοσίτου και το εκχύλισμα καρυδιού συνδυάζονται γιατί έχουν την δυνατότητα να προστατεύουν από την πιτυρίαση.
- Το **εκχύλισμα φασκόμηλου** περιέχει τανίνη, σε αυτή την ουσία οφείλονται οι τονωτικές του ιδιότητες. Μαλακώνει τα μαλλιά και αναζωογονεί το τριχωτό της κεφαλής. Βοηθάει στη μείωση του ερεθισμού. Έχει αντιβακτηριδιακές, αντισηπτικές και αντιοξειδωτικές ιδιότητες.
- Η **αλόη** είναι πλούσια σε βιταμίνες (C, E, β-καροτίνη και είναι από τις σπάνιες πηγές που περιέχει την βιταμίνη B12), μέταλλα, ένζυμα, αμινοξέα, μονοσακχαρίτες, πολυσακχαρίτες και στερόλες. Έχει αυξημένη αντιοξειδωτική, αντιβακτηριδιακή, αντιφλεγμονώδη και αντιμικροβιακή δράση. Προσφέρει ενυδάτωση, γιατί τα πολυσακχαρίδια που περιέχει, δημιουργούν πλέγμα, αποτρέποντας την απώλεια της υγρασίας. Δυναμώνει τα μαλλιά και περιορίζει την έκκριση του σμήγματος.

- Το **έλαιο jojoba** μοιάζει περισσότερο με υγρό κερί παρά με λάδι. Απορροφάται εύκολα από το δέρμα γιατί η σύνθεση του μοιάζει με αυτή του ανθρώπινου σμήγματος. Βοηθάει στην ισορροπία της οξύτητας του δέρματος. Είναι πολύ γνωστό για την περιεκτικότητά σου σε μη σαπωνοποιημένα συστατικά. Περιέχει υψηλά ποσοστά βιταμίνης E, πρωτεΐνες και μέταλλα. Τρέφει και τονώνει το δέρμα και το τριχωτό της κεφαλής. Έχει καταπραϋντικές, ενυδατικές, σμηγματοστατικές, αντιερεθιστικές, αντισηπτικές, μαλακτικές και αντιοξειδωτικές ιδιότητες. Μειώνει τον κνησμό.

Τα αντιπιτυριδικά προϊόντα τα συναντάμε μόνο με την μορφή σαμπουάν. Δεν υπάρχουν μαλακτικές κρέμες και μάσκες, οι οποίες να δρουν κατά της πιτυρίδας.

Παραθέτω ενδεικτικά τις παρακάτω συνθέσεις των αντιπιτυριδικών προϊόντων, έτσι όπως αναγράφονται στις συσκευασίες.

Εντατικό σαμπουάν κατά της πιτυρίδας

Water (Aqua), Ammonium Lauryl Sulfate, Lauryl Glucoside, Lauroyl Sarcosine, Cocamidopropyl Betaine, Melaleuca Alternifolia (Tea Tree) Oil, Melaleuca Alternifolia (Tea Tree) Water, Panthenol, Centaurea Cyanus (Flower) Extract, Melia Azadirachta (Neem) Extract, Hydroxypropyl Guar Hydroxypropyltrimonium Chloride, Salvia Officinalis (Sage) Leaf Water, Alcohol, Fragrance (Parfum), Citral, Limonene, Linalool.

Σαμπουάν με εκχύλισμα Echinaceas

Aqua (Water), Sodium Laureth Sulfate, Butylene Glycol, Sodium Cocoamphoacetate, Glycerin, Decyl Glucoside, Disodium Undecylenamido MEA-Sulfosuccinate, PEG-120 Methyl Glucose Dioleate, Arctium Lappa Root Extract, Butylphenyl Methylpropional, Cetraria Islandica Extract, Climbazole, Cocamidopropyl Betaine, Echinacea Purpurea Root Extract, Foeniculum Vulgare (Fennel) Seed Extract, Hedera Helix (Ivy) Leaf/Stem Extract, Hexyl Cinnamal, Hydrolysed Wheat Protein, Hydrolysed Wheat Starch, Lactic Acid, Laurus Nobilis Leaf Extract, Limonene, Nasturtium Officinale Flower/Leaf Extract, Panthenol, Parfum (Fragrance), Phenoxyethanol, Polyquaternium-10, Salicylic Acid, Sodium Chloride, Sodium Dehydroacetate, Sodium Gluconate, Yeast Extract (Faex).

Σαμπουάν κατά της επανεμφάνισης της πιτυρίδας

Aqua/Water, Sodium Laureth Sulfate, Glycol Distearate, Dimethicone, Coco-Betaine, Sodium Chloride, CI 19140/Yellow 5, CI 42090/Blue 1, Niacinamide, Cocamide MIPA, Saccharum Officinarum/Sugar Cane Extract, Sodium Benzoate, Sodium Methylparaben, Sodium Cocoate, Ethylparaben, Salicylic Acid, Camellia Sinensis/Camellia Sinensis Leaf Extract, Zinc Pyrithione, Linalool, 2-Oleamido-1, 3-Octadecanediol, Pyrus Malus/Apple Fruit Extract, Carbomer, Pyridoxine HCl, Disodium Cocoamphodiacetate, Citric Acid, Methylparaben, Methyl Cocoate, Butylphenyl Methylpropional, Citrus Limonum/Lemon Peel Extract, Parfum/Fragrance.

ΚΕΦΑΛΑΙΟ 6

ΣΥΣΤΑΤΙΚΑ ΠΡΟΪΟΝΤΩΝ ΓΙΑ ΤΗΝ ΑΝΤΙΜΕΤΩΠΙΣΗ ΤΗΣ ΤΡΙΧΟΠΤΩΣΗΣ

Η απώλεια των τριχών είναι ένα σύνηθες χαρακτηριστικό της ανθρώπινης τρίχας και του κύκλου ανάπτυξης της τρίχας. Χάνουμε τουλάχιστον 50-100 τρίχες καθημερινά από το δέρμα της κεφαλής. Όταν όμως ο ρυθμός επανέκφυσης των τριχών δεν είναι ανάλογος με την πτώση τους, αρχίζει να φαίνεται η αραίωση των μαλλιών. Ο πιο κοινός τύπος τριχόπτωσης στις γυναίκες και στους άνδρες ονομάζεται “Ανδρογενετική Αλωπεκία” .

Τα συνήθη χαρακτηριστικά της γυναικείας τριχόπτωσης είναι η λέπτυνση και η συρρίκνωση των τριχών, με αποτέλεσμα την πρώτη εμφάνιση αραίωσης. Η προοδευτική απώλεια τριχοφυΐας επιφέρει ελάττωση της πυκνότητας. Τέλος, αραίωση στο μπροστινό, επάνω τμήμα του τριχωτού της κεφαλής.

Οι διαφορές που παρατηρούνται μεταξύ της ανδρικής και της γυναικείας τριχόπτωσης είναι οι παρακάτω:

1. Η γυναικεία τριχόπτωση είναι πιο κυκλικό φαινόμενο από ότι η ανδρική και πιο επιρρεπής στην επίδραση εξωτερικών παραγόντων και φαρμακευτικών αγωγών.
2. Για τον ανδρικό πληθυσμό, συσχετίζονται τρεις παράγοντες για τη δημιουργία ανδρογενετικής αλωπεκίας: οι κληρονομικές καταβολές, η

δράση των ορμονών και η ηλικία. Για τη γυναίκα, η ανδρογενετικού τύπου αλωπεκία μπορεί να εμφανιστεί οποιαδήποτε στιγμή και δεν επηρεάζεται πάντοτε από την ηλικία.

3. Για τους άνδρες, στις περιπτώσεις γενετικής προδιάθεσης, η ορμονική επίδραση οφείλεται στην παρουσία της τεστοστερόνης και των παράγωγων της, ενώ στη γυναικεία τριχόπτωση πλήθος άλλων ορμονών επιδρούν στα τριχοθυλάκια.
4. Στις γυναίκες, τα τριχοθυλάκια που επηρεάζονται από τη δράση των ορμονών είναι συνήθως διάχυτα σε όλη την έκταση του τριχωτού, ενώ στους άνδρες βρίσκονται συγκεντρωμένα στη μετωπιαία γραμμή και προς το εσωτερικό του τριχωτού μέχρι την κορυφή. Δηλαδή η ανδρική και η γυναικεία τριχόπτωση προσδιορίζονται από διαφορετικά μοντέλα αραίωσης (Male Pattern Hair Loss/ Female Pattern Hair Loss). Επιπλέον, οι γυναίκες διατηρούν συνήθως τη μετωπιαία γραμμή σε αντίθεση με τους άνδρες στους οποίους αποτελεί συχνά το πρώτο τμήμα του τριχωτού που πλήττεται από την τριχόπτωση.
5. Η πιο συνήθης αιτία της γυναικείας τριχόπτωσης είναι οι ορμονικές διαταραχές. Αν και οι αιτίες διαφοροποίησης μεταξύ ανδρικής και γυναικείας τριχόπτωσης δεν έχουν πλήρως εξακριβωθεί έως τώρα, εντούτοις σημαντικό ρόλο διαδραματίζουν τα διαφορετικά επίπεδα ορμονών στον οργανισμό κάθε φύλου, όπως και οι έντονες ορμονικές διακυμάνσεις του γυναικείου οργανισμού (εγκυμοσύνη, εμμηνόπαυση).

Σε αυτές τις διαφορές μεταξύ της γυναικείας και ανδρικής τριχόπτωσης οφείλεται το γεγονός ότι τα προϊόντα περιποίησης κατά της τριχόπτωσης είναι διαφορετικά για τις γυναίκες και τους άνδρες. Τα προϊόντα αυτά κυκλοφορούν με την μορφή σαμπουάν και αμπούλων.

Τα συστατικά των προϊόντων αυτών έχουν ως κύριο στόχο να παρεμποδίσουν τη τριχόπτωση, ενισχύοντας την δομή της τρίχας και διεγείροντας την κυκλοφορία του αίματος στο τριχωτό της κεφαλής.

Τα συστατικά τα οποία υπάρχουν κοινά στα γυναικεία και στα ανδρικά προϊόντα κατά της τριχόπτωσης είναι τα παρακάτω:

- Η **καφεΐνη** σε μορφή λιποσωμάτων σταματάει την τριχόπτωση και δυναμώνει τις τρίχες από τις ρίζες τους. Τονώνει και διεγείρει την κυκλοφορία του αίματος. Η ενδυνάμωση επιτυγχάνεται χάρη στην αναζωογόνηση και την κυκλοφορία του αίματος, διότι υπάρχει αύξηση στα αποθέματα τροφής και οξυγόνου στη ρίζα της τρίχας και στον αδένα.
- Το **εκχύλισμα λεβάντας** αυξάνει την κυκλοφορία του αίματος στο τριχωτό της κεφαλής και αναζωογονεί το δέρμα. Έχει δυναμωτικές και τονωτικές ιδιότητες.
- Το **εκχύλισμα σταφυλιού** (Vitis Vinifera Extract) έχει ενεργά συστατικά 50 φορές πιο ισχυρά από την βιταμίνη E και 20 φορές από την βιταμίνη C. Δρα ανασταλτικά στην τριχόπτωση. Ελαττώνει τη δράση της διυδροτεστοστερόνης (DHT) και διεγείρει τα κερατινοκύτταρα. Ευνοεί την ανάπτυξη της τρίχας. Είναι πλούσια πηγή βιταμινών και αντιοξειδωτικών ουσιών. Θρέφει βαθιά την τρίχα, εμπλουτίζοντας την με πολύτιμα συστατικά. Βελτιώνει την κυκλοφορία του αίματος και την ελαστικότητα του τριχωτού της κεφαλής.
- Το **εκχύλισμα Aloe Vera** είναι πλούσιο σε βιταμίνες A, C, E, B1, B2, B6, B12, αμινοξέα και μέταλλα. Είναι βαθύ καθαριστικό των πόρων του

τριχωτού, θρέφει το τριχωτό και έχει την ικανότητα να εξισορροπεί το pH. Δρα κατασταλτικά κατά της τριχόπτωσης και ευνοεί την ανάπτυξη της τριχοφυΐας.

- Το **εκχύλισμα τσουκνίδας** παρεμποδίζει την τριχόπτωση. Ενισχύει την δομή της τρίχας, διεγείρει την κυκλοφορία του αίματος στο τριχωτό και επομένως και την οξυγόνωση των τριχοθυλακίων. Προάγει την υγεία των μαλλιών και του τριχωτού, ευνοώντας τις συνθήκες ανάπτυξης της τριχοφυΐας.
- Οι **πρωτεΐνες γάλακτος** (milk protein) αποτελούν επανορθωτικό παράγοντα, ο οποίος ενυδατώνει και θρέφει την τρίχα. Προσφέρει ενδυνάμωση στην τρίχα και ενισχύει τα αδύναμα μαλλιά.
- Το **εκχύλισμα κιγκρόνης** προετοιμάζει και ενεργοποιεί το τριχωτό της κεφαλής. Η μικροκυκλοφορία στο τριχωτό επαναδραστηριοποιείται, ενισχύεται η ενυδάτωση του δέρματος και διευκολύνεται η δίοδος των δραστικών συστατικών στη ρίζα. Με αυτό τον τρόπο παρέχει θρέψη και τόνωση στην τρίχα.
- Το **εκχύλισμα θυμαριού** που περιέχεται στα προϊόντα που δρουν κατά της τριχόπτωσης έχει διεγερτικές και θρεπτικές ιδιότητες. Ενδυναμώνει και τονώνει τα αδύναμα μαλλιά. Αυξάνει την κυκλοφορία του αίματος.
- Η έλλειψη της βιοτίνης (βιταμίνη B7, βιταμίνη H) πολλές φορές οδηγεί στην τριχόπτωση. Η **βιοτίνη** αυξάνει την σταθερότητα των μαλλιών και βελτιώνει την λάμψη τους. Διεγείρει την μικροκυκλοφορία στο τριχωτό της κεφαλής και φέρει στα κύτταρα του βολβού της τρίχας τα απαραίτητα δυναμωτικά στοιχεία που απαιτούνται για την ανάπτυξη των μαλλιών.

- Η **πανθενόλη** (προβιταμίνη B5) ενυδατώνει και προσδίδει ελαστικότητα στην επιδερμίδα του τριχωτού της κεφαλής, εισχωρεί στο στέλεχος της τρίχας και επαναφέρει την ενυδάτωση και την ελαστικότητα.
- Η **κυστεΐνη** (cysteine) είναι από τα πιο βασικά συστατικά των πρωτεϊνών και των μαλλιών, είναι το πιο σημαντικό αμινοξύ για τα μαλλιά καθώς περίπου το 12% των μαλλιών αποτελείται από αυτήν. Διαδραματίζει ενεργό ρόλο στην ανάπτυξη των μαλλιών και ενδυναμώνει την τρίχα, ευνοώντας την ανάπτυξη της τριχοφυΐας. Η έλλειψη της οδηγεί στον αποχρωματισμό των μαλλιών. Σε πολλές περιπτώσεις τριχόπτωσης ενισχύει τη διάμετρο της τρίχας και αυξάνει την πυκνότητα. Σε συνδυασμό με τη μεθειονίνη εμποδίζει την τριχόπτωση και ευνοεί την ανάπτυξη νέας τριχοφυΐας.
- Η **μεθειονίνη** (methionine) είναι το δεύτερο πιο σημαντικό αμινοξύ για την υγεία των μαλλιών. Η έλλειψη του μπορεί να επισπεύσει την εμφάνιση λευκών τριχών και να καταστήσει αδύναμα και εύθραυστα τα μαλλιά. Βελτιώνει την ποιότητα, την δομή, την ανάπτυξη της τρίχας και την καλή υγεία του δέρματος.
- Οι βιταμίνες PP, B5, B9, B6 είναι υδατοδιαλυτές βιταμίνες και μέλη του συμπλέγματος B.
 Η **βιταμίνη PP** (νιασίνη) διευκολύνει την κυκλοφορία, την οξυγόνωση και την θρέψη της τρίχας.
 Η **βιταμίνη B5** (παντοθενικό οξύ) μετέχει στη σύνθεση των αμινιξέων και η έλλειψη της επηρεάζει την υγεία του δέρματος και των μαλλιών. Ενυδατώνει και προσδίδει ελαστικότητα στην επιδερμίδα του τριχωτού. Εισχωρεί στο στέλεχος της τρίχας και επαναφέρει την ενυδάτωση και την ελαστικότητα.
 Η **βιταμίνη B9** (φολικό οξύ) είναι απαραίτητο για την υγεία των μαλλιών

και του τριχωτού. Η ανεπάρκεια της επιβαρύνει την τριχόπτωση, ενώ η πρόσληψη της συνδράμει στην ενίσχυση της τριχοφυΐας.

Η **βιταμίνη B6** (πυριδοξίνη) αντιμετωπίζει την τριχόπτωση καθώς αναστέλλει την δράση του ενζύμου 5-α αναγωγάση, η οποία είναι υπεύθυνη για τη μετατροπή της τεστοστερόνης σε διυδροτεστοστερόνη (DHT) μέσα στο τριχοθυλάκιο.

- Το **εκχύλισμα του αγριοκέρασου Acerola** (Maligha Glabra Extract) είναι η μεγαλύτερη πηγή βιταμίνης C στη φύση και εκτός της ισχυρής αντιοξειδωτικής δράσης, ενισχύει την μικροκυκλοφορία και συμβάλλει στην ανάπτυξη της τρίχας με απευθείας επίδραση στο τριχοθυλάκιο. Δυναμώνει και ζωντανεύει τα μαλλιά και περιέχει επιπλέον βιταμίνη A, νιασίνη, ριβοφλαβίνη και θειαμίνη.
- Το **εκχύλισμα ginger** (Zigniber Officinalis Extract) είναι βαθύ καθαριστικό του τριχωτού, βελτιώνει την κυκλοφορία του αίματος στο τριχωτό, τονώνει και δυναμώνει τα μαλλιά.
- Η **αργινίνη** (arginine) είναι αμινοξύ που η έλλειψη του οδηγεί σε τριχόπτωση, εξασθένηση και αποδυνάμωση των μαλλιών. Δρα αποτρεπτικά στην εκδήλωση τριχόπτωσης και ενδυναμώνει τα μαλλιά. Μέσω της τοπικής χρήσης λειτουργεί εξισορροπητικά και διεγείρει τη μικροκυκλοφορία και τη ροή του αίματος στο τριχωτό.
- Η **γλυκίνη** (glycine) αμινοξύ απαραίτητο για την υγεία των μαλλιών. Συντελεί στην καλύτερη οξυγόνωση των κυττάρων και εξισορροπεί το pH.
- Η **θρυπτοφάνη** είναι βασικό δομικό υλικό των πρωτεϊνών, βοηθά στην ανάπτυξη και το σχηματισμό των μαλλιών. Είναι ισοδύναμο της βιταμίνης B3.

- Η **σερίνη** (serine) είναι απαραίτητο αμινοξύ για τη δομή της τρίχας και η ανεπάρκεια του στον οργανισμό οδηγεί στην εξασθένηση της τριχοφυΐας.
- Η **λευκίνη** (leucine) δίνει ενέργεια και τόνωση στο τριχωτό και τα τριχοθυλάκια, ευνοεί την ενδυνάμωση της τριχοφυΐας και τον περιορισμό της τριχόπτωσης, ενθαρρύνοντας τα μαλλιά να περάσουν στη φάση της αναγέννησης.
- Το **γλουταμινικό οξύ** (Glutamic Acid) αναδομεί το δέρμα και τα μαλλιά, προμηθεύοντας την τρίχα με θείο, το βασικό συστατικό για την αναπτυξή της.
- Η **λυσίνη** (lysine) είναι αμινοξύ που δε συνθέτει ο οργανισμός και λαμβάνεται μέσω της διατροφής μόνο και συχνά παρατηρείται η έλλειψη της σε όσους έχουν τριχόπτωση. Βοηθά στη μεταφορά του σιδήρου στον οργανισμό. Η έλλειψη της αναγκάζει τα τριχοθυλάκια σε περιορισμένη δραστηριότητα.
- Η **θρεονίνη** (threonin) είναι το βασικό συστατικό του κολλαγόνου και της ελαστίνης, αναζωογονεί το τριχωτό και τα μαλλιά, προσφέροντας ενδυνάμωση και ενίσχυση στην τρίχα.
- Η **κιτρουλίνη** (Citrulline), αμινοξύ πρόδρομος της αργινίνης, απαντάται στις πρωτεΐνες των μαλλιών και συμβάλλει στην καλή κυκλοφορία του αίματος.
- Η **ινοσιτόλη** διεισδύει στο τριχωτό, δίνει δύναμη στην τρίχα και αποτρέπει την λέπτυνση των τριχών.

- Το **εκχύλισμα ginseng** (Panax Ginseng Root Extract) αυξάνει τη ροή του αίματος στο τριχωτό και ενεργοποιεί περαιτέρω τη μικροκυκλοφορία, δημιουργώντας τοπική υπεραιμία.
- Το **ένζυμο Q10** (ουβικινόνη) έχει ανασταλτική δράση κατά της τριχόπτωσης, μετέχει στην αναπνοή των κυττάρων, συνδράμοντας στην οξυγόνωση και παραγωγή ενέργειας. Αναπτύσσει ισχυρή αντιοξειδωτική δράση, προστατεύοντας την ρίζα των μαλλιών από τις ελεύθερες ρίζες.
- Το **εκχύλισμα μπιζελιού** (Pisum Sativum Extract) είναι ενυδατικό και μαλακτικό, περιέχει υδατάνθρακες και ένζυμα που δρουν αντιοξειδωτικά, ενάντια στην βλαπτική επίδραση των ελευθέρων ριζών και είναι ουσιώδη για την αντιμετώπιση της τριχόπτωσης. Επιπρόσθετα, συνδράμει στο σχηματισμό της ελαστίνης.
- Η **βιταμίνη F** (λινολεϊκό οξύ) ενυδατώνει το τριχωτό, σφραγίζει την υγρασία και αναδομεί το στέλεχος της τρίχας, προσδίδοντας ελαστικότητα και ενδυνάμωση στα μαλλιά.
- Το **εκχύλισμα του κρίταμου** (Chrithmum Maritimum Leaf Extract) περιέχει βιταμίνες A, E και είναι πλούσια πηγή βιταμίνης C. Έχει ισχυρές αντιοξειδωτικές και αντιφλεγμονώδεις ιδιότητες. Δρα απευθείας στο τριχοθυλάκιο, ενισχύοντας τη θρέψη και την οξυγόνωση του. Ενεργοποιεί την παραγωγή κολλαγόνου και ελαστίνης, τονώνει τον τριχωτό και διεγείρει τη μικροκυκλοφορία, ενώ παράλληλα ενυδατώνει βαθιά και θρέφει το τριχωτό.
- Το **εκχύλισμα σιταριού** (Wheat Extract) επιτυγχάνει βαθύ καθαρισμό των μαλλιών και του τριχωτού, θρέφει και δυναμώνει τη ρίζα και τα

μαλλιά, χαρίζοντας τους βαθιά ενυδάτωση και ελαστικότητα. Είναι ιδιαίτερα αποτελεσματικό στη θεραπεία των δυσλειτουργιών του τριχωτού.

- Το **εκχύλισμα της γλυκιάς πιπεριάς (Sweet Pepper Extract)** είναι πλούσιο σε βιταμίνες του συμπλέγματος Β (Β7, ριβοφλαβίνη, Β5, ινοσιτόλη, νιασίνη) και βιταμίνη C, που προστατεύουν από την υπεριώδη ηλιακή ακτινοβολία και αναζωογονούν δέρμα κα μαλλιά.
- Το **πράσινο τσάι (Camellia Sinensis Extract)** είναι πλούσια πηγή αντιοξειδωτικών (βιταμίνης C και E). Ενισχύει την ανάπτυξη των μαλλιών, προσδίδοντας λεία υφή και απαλότητα. Παρέχει αντιγηραντική φροντίδα και νεότητα στην τρίχα, καταπολεμώντας τα σημάδια του χρόνου. Φέρεται να ελαττώνει τη δράση της 5α-αναγωγάσης, που ευθύνεται για τη μετατροπή της τεστοστερόνης σε διυδροτεστοστερόνη.
- Το **ω-3 λινολεϊκό οξύ** και το **ω-6 λινολεϊκό οξύ**, παρέχουν λάμψη, υγεία, στιλπνότητα και ενέργεια στα μαλλιά. Η έλλειψη τους επιφέρει τριχόπτωση και ξηρότητα στην τρίχα.
- Το **εκχύλισμα του αγριοκάστανου (Aesculus Hippocastanum Seed Extract)** τονώνει τη μικροκυκλοφορία του αίματος, αυξάνοντας και επιτυγχάνοντας την απορρόφηση των υπολοίπων συστατικών. Διεγείρει και ενεργοποιεί την τριχοφυΐα και εμποδίζει την τριχόπτωση.
- Το **εκχύλισμα Αχιλλείου** είναι αντιφλεγμονώδες, αντισηπτικό, καταπραϋντικό, τονωτικό και ρυθμιστικό της δραστηριότητας των σημηματογόνων. Ενεργοποιεί την ανάπτυξη της τρίχας.

- Το **εκχύλισμα λευκού βίσκου** (Viscum Album Leaf Extract) είναι δυναμωτικό, θρέφει και ενισχύει το τριχωτό και τα αγγεία.
- Η **εχινάκια** (Echinachea Angustifolia Root Extract) ευνοεί την ανάπτυξη των κυττάρων συνεκτικού ιστού και ομαλοποιεί τη δράση των σμηγματογόνων αδένων.
- Το **φυτικό εκχύλισμα guarana** (Paulinia Cupana Extract) έχει περιεκτικότητα σε καφεΐνη, τονώνει και διεγείρει τη μικροκυκλοφορία, συνδράμει στη ρύθμιση της λιπαρότητας και αντιμετωπίζει την τριχόπτωση.
- Το **έλαιο jojoba** (Buxus Chinensis Extract) εξασφαλίζει βαθιά εσωτερική ενυδάτωση τόσο στο στέλεχος της τρίχας όσο και στο τριχωτό και επαναφέρει την λάμψη, την απαλότητα και τη λεία υφή στα μαλλιά. Τα μαλλιά συγκρατούν την απαραίτητη υγρασία δίχως να δημιουργείται αίσθηση λιπαρότητας.
- Το **βούτυρο αβοκάντο** (Persea Gratissima) είναι ισχυρό αντιοξειδωτικό, πλούσια πηγή βιταμίνης E, πρωτεϊνών και λεκιθίνης. Παρέχει στα μαλλιά έντονη μαλακτική φροντίδα και βαθιά εσωτερική ενυδάτωση και θρέψη.
- Το **εκχύλισμα γιούκα** ενυδατώνει και ενισχύει την ελαστικότητα και την αντοχή της τρίχας στην θραύση.
- Το **μαγνήσιο** αποτελεί απαραίτητο καταλύτη για την αξιοποίηση της ενέργειας από τα κύτταρα του τριχωτού της κεφαλής, εξασφαλίζοντας την καλή υγεία των μαλλιών. Τονώνει την τρίχα και αυξάνει τον χρόνο ζωής της.

- Το **θαλασσινό κολλαγόνο** δυναμώνει, ενεργοποιεί και θρέφει τις ρίζες των μαλλιών. Σταματάει την απώλεια των τριχών.
- Το **εκχύλισμα κόκκινου σταφυλιού** ενδυναμώνει τα μαλλιά. Βοηθάει στην απομάκρυνση των νεκρών κυττάρων από το δέρμα της κεφαλής, δημιουργώντας εξαιρετικές προϋποθέσεις για την αναζωογόνηση των τριχών και ενίσχυση των αδύνατων τριχών.
- Η **πρωτεΐνη σόγιας** (Hydrolysed Soy Protein) ενυδατώνει βαθιά τα μαλλιά, ενισχύει το στέλεχος της τρίχας, επαναδομεί και ενδυναμώνει τα μαλλιά παρέχοντας πολύτιμη θρέψη. Επιβραδύνει την τριχόπτωση.
- Το **εκχύλισμα από άρκτιο** (Arctius Majus Rot Extract) ευνοεί την καλύτερη κυκλοφορία του αίματος, ενδυναμώνει τα τριχοθυλάκια και ενθαρρύνει την ανάπτυξη νέων μαλλιών. Ως αποτέλεσμα επιβραδύνεται η τριχόπτωση και διεγείρεται η τριχοφυΐα. Επιπλέον, ρυθμίζει την δραστηριότητα των σμηγματογόνων αδένων, ομαλοποιεί και ηρεμεί το τριχωτό.
- Η **τοκοφερόλη** παρέχει θρέψη, ενυδάτωση και αντιοξειδωτική προστασία. Ομαλοποιεί το τριχωτό, ενισχύει την άμυνα, βελτιώνει την κυκλοφορία του αίματος και παράλληλα δρα ανασταλτικά κατά της τριχόπτωσης, ενθαρρύνοντας την ανάπτυξη της τριχοφυΐας. Παρέχει προστασία του τριχωτού ενάντια σε κάθε οξείδωση που προκαλείται από το στρες, την κακή διατροφή και τις βαφές.

Τα συστατικά που χρησιμοποιούνται στα προϊόντα περιποίησης μαλλιών κατά της τριχόπτωσης των ανδρών είναι τα παρακάτω:

- Το συστατικό **aminexil** σταθεροποιεί τη ρίζα στο δέρμα και ευνοεί την

δημιουργία πυκνών και δυνατών ινών. Προσφέρει δύναμη και ζωντάνια στην τρίχα από την ρίζα ως την άκρη. Βοηθάει στην καταπολέμηση της σκλήρυνσης του κολλαγόνου οπότε οι ιστοί που περιβάλλουν την ρίζα διατηρούν την ελαστικότητα τους, έτσι η ρίζα σταθεροποιείται καλύτερα στο τριχικό θυλάκιο και η τριχόπτωση αναστέλλεται.

- Η **πρόπολη** χρησιμοποιείται κατά της τριχόπτωσης γιατί έχει κυτταροεργετική δράση. Έχει τονωτικές και αναζωογονητικές ιδιότητες.
- Το **εκχύλισμα κέδρου** αυξάνει την κυκλοφορία του αίματος στο τριχωτό της κεφαλής. Αναζωογονεί και δυναμώνει τα μαλλιά.
- Το **εκχύλισμα πεύκου** ενεργοποιεί το τριχωτό του κεφαλιού, διεγείρεται η μικροκυκλοφορία του τριχωτού και οι δραστικές ουσίες εισέρχονται στη ρίζα. Με αυτόν τον τρόπο επιβραδύνεται η τριχόπτωση. Αυξάνεται η ενυδάτωση του δέρματος. Έχει ισχυρές αντιοξειδωτικές και αντιφλεγμονώδεις επιδράσεις.

Τα συστατικά που χρησιμοποιούνται στα γυναικεία προϊόντα που δρουν ενάντια στην τριχόπτωση είναι τα παρακάτω:

- Το **ελαιόλαδο** έχει εξαιρετικές απαλυντικές και τονωτικές ιδιότητες, παρέχει εξισορροποιητική φροντίδα στο τριχωτό και παράλληλα αναζωογονεί τα μαλλιά. Είναι πλούσιο σε βιταμίνη E και άλλα αντιοξειδωτικά, εξασφαλίζει υδατική εξισορρόπηση και θρέψη στο τριχωτό και τα μαλλιά.
- Το **εκχύλισμα μελιού** (θυμαρίσιο) περιέχει υδατάνθρακες και ένζυμα που δρουν αντιοξειδωτικά ενάντια στη βλαπτική επίδραση των

ελευθέρων ριζών και έχουν ουσιώδη δράση στην αντιμετώπιση της αλωπεκίας. Πλούσιος ενυδατικός παράγοντας, παρέχει στα μαλλιά βαθιά ενυδάτωση, ευελιξία, απαλότητα και ενισχύει τη δομή του στελέχους της τρίχας.

- Το **δαφνέλαιο** είναι πλούσιο σε βιταμίνη E και λιπαρά οξέα. Είναι γνωστό για την τονωτική του δράση στα μαλλιά, είναι ιδανικό για γυναίκες με μόνιμο ή εποχικό πρόβλημα τριχόπτωσης. Είναι ιδιαίτερα ευεργετικό για το τριχωτό της κεφαλής, αναστέλλει την τριχόπτωση και βοηθά στη δημιουργία νέων τριχοθυλακίων. Προστατεύει και ενισχύει την δομή της τρίχας. Τρέφει, ενυδατώνει, δυναμώνει και δίνει λάμψη στα μαλλιά, χάρη στις ενυδατικές και μαλακτικές του ιδιότητες.

Από τα παραπάνω συστατικά στα σαμπουάν χρησιμοποιούνται η καφεΐνη, η βιοτίνη, το εκχύλισμα Aloe Vera, το θαλασσινό κολλαγόνο, η πανθενόλη, το ginger, το εκχύλισμα κόκκινου σταφυλιού, το μαγνήσιο, το εκχύλισμα σιταριού, το συστατικό aminexil, οι βιταμίνες PP, B5, B6, B9, η προβιταμίνη B5, οι πρωτεΐνες γάλακτος, η ινοσιτόλη, το εκχύλισμα τσουκνίδας, το εκχύλισμα αγριοκέρασου Acerola, το γλουταμινικό οξύ, το εκχύλισμα μπιζελιού, η βιταμίνη F, το εκχύλισμα κρίταμου, το εκχύλισμα γλυκιάς πιπεριάς, το εκχύλισμα Αχιλλείου, το εκχύλισμα αγριοκάστανου, το έλαιο Jojoba, το εκχύλισμα γιούκα, η πρωτεΐνη σόγιας, το εκχύλισμα από άρκτιο, το φυτικό εκχύλισμα guarana και το βούτυρο αβοκάντο.

Τα συστατικά που εμπεριέχονται στις αμπούλες είναι το εκχύλισμα λεβάντας, το εκχύλισμα κιγχόνης, το θυμάρι, το ginseng, η πρόπολη, το σταφύλι, το δαφνέλαιο, το εκχύλισμα πεύκου, το ελαιόλαδο, το εκχύλισμα μελιού, η κυστεΐνη, η μεθειονίνη, η αργινίνη, η γλυκίνη, η θρυπτοφάνη, η σερίνη, η λευκίνη, το γλουταμινικό οξύ, η λυσίνη, η θρεονίνη, η κιτροουλίνη, το

ένζυμο Q10, το πράσινο τσάι, το ω-3 και ω-6 λινολεϊκό οξύ, το εκχύλισμα λευκού βίσκου, η εχινάκια, το εκχύλισμα γιούκα, η τοκοφερόλη και το εκχύλισμα κέδρου.

Παρακάτω παραθέτω ενδεικτικά μερικές συνθέσεις προϊόντων κατά της τριχόπτωσης, όπως ακριβώς είναι εγγεγραμμένες πάνω στις συσκευασίες.

Σαμπουάν κατά της τριχόπτωσης

Water (Aqua), Ammonium Lauryl Sulfate, Lauryl Glucoside, Lauroyl Sarcosine, Cocoamidopropyl Betaine, Aloe Barbandensis Leaf Juice, Panthenol, Panthenyl Ethyl Ether, Melissa Officinalis Flower Water, Rosa Damascena Flower Water, Hydroxypropyl Guar Hydroxypropyltrimonium Chloride, Hydrolysed Wheat Protein, Fragrance (Parfum), Geraniol, Linalool.

Σαμπουάν κατά της τριχόπτωσης

Aqua, TEA-Lauryl Sulfate, Sodium Laureth Sulfate, Disodium Laurethsulfosuccinate, Cocoamidopropyl Betaine, Cocamide DEA, Laureth-2, Wheat Protein Hydrolysate, Dimethicone Copolyol, D-Panthenol, Tocopheryl Nicotinate, Biotin, Niacinamide, Piroctone Olamine, Polyquaternium-11, Carboxyethyl Aminobutyric Acid, Disodium EDTA, Methylchloroisothiazolinone, Methylisothiazolinone, Parfum.

ΚΕΦΑΛΑΙΟ 7

ΣΥΣΤΑΤΙΚΑ ΓΙΑ ΒΡΕΦΙΚΑ ΚΑΙ ΠΑΙΔΙΚΑ ΠΡΟΪΟΝΤΑ ΠΕΡΙΠΟΙΗΣΗΣ ΜΑΛΛΙΩΝ

Τα βρεφικά και παιδικά προϊόντα περιποίησης μαλλιών απευθύνονται σε ένα κοινό που στην πλειοψηφία του έχει ευαίσθητο δέρμα. Αυτός είναι ο κύριος λόγος για τον οποίο διαφέρουν από τα υπόλοιπα προϊόντα, που απευθύνονται σε ενήλικα άτομα.

Οι βασικές τους διαφορές παρατηρούνται στην σύσταση των προϊόντων. Τα εκχυλίσματα, τα αιθέρια έλαια και τα έλαια που χρησιμοποιούνται έχουν ως στόχο την ενυδάτωση και την απαλότητα του δέρματος, ταυτόχρονα όμως έχουν αντιερεθιστικές ιδιότητες και είναι υποαλλεργικά. Ένα άλλο βασικό τους γνώρισμα είναι ότι δεν περιέχουν σαπούνι. Τα περισσότερα έχουν ουδέτερο pH ή επιδιώκουν να έχουν pH ίδιο με αυτό των δακρύων, έτσι ώστε να μην είναι ενοχλητικό σε περίπτωση που εισέλθει στα ευαίσθητα μάτια των βρεφών και των παιδιών. Χαρακτηριστικά των προϊόντων είναι και η παντελής απουσία αλκοόλης, συνθετικών αρωμάτων, χρωστικών και συντηρητικών ουσιών και δεν περιέχουν συστατικά με βάση το ορυκτέλαιο. Τέλος, η δράση των προϊόντων αυτών επιτυγχάνεται με τον συνδυασμό δύο ή και περισσότερων συστατικών.

Σαν προϊόντα μαλλιών χρησιμοποιούνται τα σαμπουάν και οι μαλακτικές κρέμες.

Τα συστατικά των προϊόντων που ενδείκνυνται για τα βρέφη και τα παιδιά είναι τα παρακάτω:

- Το **εκχύλισμα χαμομηλιού** είναι γνωστό για τις χαλαρωτικές και αντισηπτικές του ιδιότητες. Το **ελαιόλαδο** έχει μαλακτική και ενυδατική δράση. Και τα δύο αυτά συστατικά αποτελούν φυσικούς καθαριστικούς παράγοντες, καθαρίζουν απαλά το τριχωτό και το σώμα του βρέφους χωρίς να ξηραίνουν την επιδερμίδα.
- Το **σησαμέλαιο** και το **αμυγδαλέλαιο** προστατεύουν από την ξηρότητα και αφήνουν ένα απαλό αίσθημα στα μαλλιά και το δέρμα. Το σησαμέλαιο περιέχει πολλά ακόρεστα οξέα και βιταμίνη E, τα οποία περιποιούνται το δέρμα, αποτελεί φυσική προστασία από την ηλιακή ακτινοβολία. Το αμυγδαλέλαιο είναι πλούσιο σε ακόρεστα λιπαρά οξέα, είναι απαλό και καλά ανεκτό και από τις ευαίσθητες επιδερμίδες. Η φιλικότητα τους προς το δέρμα είναι δερματολογικά πιστοποιημένη και σε περιπτώσεις όπως πολύ ευαίσθητη επιδερμίδα και νευροδερματίτιδα. Έχουν χαλαρωτικές και ενυδατικές ιδιότητες. Επιπρόσθετα, περιέχει **εκχύλισμα αλόης** το οποίο αυξάνει την καταπραϋντική και ενυδατική δράση του προϊόντος.
- Τα **αγνά έλαια αμυγδάλου** και το **λάδι jojoba** παρέχουν πρόσθετη φροντίδα στο ευαίσθητο δέρμα των παιδιών και τα προφυλάσσει από τους ερεθισμούς. Διατηρούν την ενυδάτωση του δέρματος, προστατεύοντας τη φυσική του υγρασία. Παρέχουν απαλότητα στο δέρμα. Το έλαιο jojoba είναι εξαιρετικά ενυδατικό και απορροφάται αμέσως από το δέρμα. Οι εξισορροπητικές και μαλακτικές του ιδιότητες διατηρούν σταθερά τα επίπεδα της υγρασίας στο δέρμα.
- Το **εκχύλισμα της καλέντουλας** καθαρίζει το δέρμα και τα μαλλιά, χωρίς να τα επιβαρύνει και να ερεθίζει τα μάτια. Έχει καθαριστική, επουλωτική και καταπραϋντική δράση σε δερματικούς ερεθισμούς και φλεγμονές.

- Η **μαστίχα** ενυδατώνει και περιποιείται την ευαίσθητη επιδερμίδα του βρέφους και δημιουργεί αίσθημα ευεξίας και ηρεμίας.
- Το χαμομήλι έχει άριστες καταπραϋντικές και αντιερεθιστικές ιδιότητες. Οι **πρωτεΐνες του σιταριού** είναι γνωστές για την μαλακτική και ενυδατική τους δράση. Ο συνδυασμός των δυο αυτών συστατικών απορροφάται εύκολα από το ευαίσθητο δέρμα του βρέφους, χωρίς να προκαλεί ερεθισμό.
- Το **εκχύλισμα μελιού** έχει μαλακτικές και ενυδατικές ιδιότητες. Είναι ιδανικό συστατικό για τα παιδικά προϊόντα περιποίησης μαλλιών διότι είναι κατάλληλο για το ευαίσθητο δέρμα. Προσφέρει απαλή φροντίδα, ενυδάτωση, τόνωση και λάμψη.
- Η **λανολίνη** προστατεύει δίχως να επηρεάζει τη φυσική αναπνοή του δέρματος, είναι ιδιαίτερος ανεκτό λόγω της ομοιότητας του στο φυσικό λίπος του ανθρώπινου δέρματος.
- Το **μελισσοκέρι** είναι φυσικό συστατικό και είναι ανεκτό από το δέρμα. Προστατεύει την επιδερμίδα δίχως να επηρεάζει τις λειτουργίες της.
- Το **οξείδιο του ψευδαργύρου** είναι ορυκτή ουσία. Δεσμεύει τη όξινη υγρασία και δρα επουλωτικά στους ερεθισμούς. Σχηματίζει ένα προστατευτικό στρώμα επάνω στην επιδερμίδα και έχει αντισηπτικές και αντιμικροβιακές ιδιότητες. Είναι ένα ουσιώδες ιχνοστοιχείο και βρίσκεται σχεδόν σε κάθε ανθρώπινο κύτταρο. Παίζει ζωτικό ρόλο στο σώμα μας, π.χ. Στην επούλωση πληγών.
- Το **οξείδιο του αργιλίου** είναι φυσική ουσία. Δρα ως σταθεροποιητικό και δεσμεύει την υγρασία στο τριχωτό της κεφαλής και στο δέρμα.

- Τα **γλυκερίδια λιπαρών οξέων** είναι φυσικός γαλακτοματοποιητής από φυτικά έλαια και φυτική γλυκερίνη. Δεσμεύει τα λίπη και τις υδατικές φάσεις, αφήνει το δέρμα λείο και ενυδατωμένο.
- Η **προβιταμίνη B5** βοηθά το δέρμα να διατηρεί τη φυσική του κατάσταση. Αναζωογονεί και ενυδατώνει σε βάθος το δέρμα διατηρώντας το απαλό και δροσερό.
- Το **εκχύλισμα λεβάντας** χρησιμοποιείται στα παιδικά προϊόντα για τις μαλακτικές, αντισηπτικές και τονωτικές ιδιότητες που περιέχει.
- Το **εκχύλισμα του ροδιού** είναι πλούσιο σε αντιοξειδωτικές ουσίες. Χρησιμοποιείται για τις ενυδατικές και απαλυντικές του ιδιότητες.
- Τέλος, πολλά από τα παιδικά και βρεφικά προϊόντα περιλαμβάνουν στην σύνθεσή τους τα αιθέρια έλαια λεβάντα, καλέντουλα, τίλιο και χαμομήλι διότι έχουν υψηλές αντιερεθιστικές, αντισηπτικές και τονωτικές ιδιότητες.

Τα συστατικά των προϊόντων είναι κοινά στα σαμπουάν και στις μαλακτικές κρέμες.

Υπάρχει και μια άλλη κατηγορία παιδικών προϊόντων περιποίησης μαλλιών. Είναι αυτά τα οποία καταπολεμούν τις ψείρες και έχουν ως στόχο την απομάκρυνση τους από τις τρίχες και το τριχωτό της κεφαλής. Τα συστατικά που εμπεριέχονται σε αυτά τα προϊόντα είναι τα εξής:

- Το **εκχύλισμα MelAza** (Neem oil) περιλαμβάνει ισορροπημένο συνδυασμό πλήθους ενεργών συστατικών. Είναι εξαιρετικά δύσκολο για τις ψείρες του κεφαλιού να αναπτύξουν αντοχή σε αυτά τα ενεργά συστατικά. Το εκχύλισμα MelAza αποτελείται από ειδικό εκχύλισμα του σπόρου Neem, το οποίο προέρχεται από το δένδρο Neem. Ο σπόρος Neem χρησιμοποιείται στην Ινδία εδώ και αιώνες, ως θεραπεία για τις ψείρες του κεφαλιού. Απομακρύνει τις ψείρες και παράλληλα βοηθάει στην πρόληψη, δηλαδή την εξάπλωση και την μετάδοση τους. Δεν ερεθίζει το τριχωτό δέρμα της κεφαλής και μπορεί να χρησιμοποιηθεί άφοβα στο ευαίσθητο κεφάλι του παιδιού.
- Το **αιθέριο έλαιο citronella** (λεμονόχαρτο) έχει βακτηριδιοκτόνες ιδιότητες. Είναι γνωστό για αντιπαρασιτική του δράση. Μειώνει την έντονη διαστολή των αγγείων. Είναι αντιμολυσματικό και αντιφλεγμονώδες. Τονώνει, αναζωογονεί και καθαρίζει την επιδερμίδα. Διαθέτει, επίσης, μυκητώδης και αποσμητικές ιδιότητες.
- Τα **εκχυλίσματα δενδρολίβανου, φασκόμηλου, θυμαριού και λεβάντας** είναι ευρέως γνωστά για τις αντισηπτικές, αντιμικροβιακές και τονωτικές τους ιδιότητες. Στα αντιφθειρικά προϊόντα χρησιμοποιούνται συνήθως σε συνδυασμό και έχουν ως αποτέλεσμα να προλαμβάνουν την επανεμφάνιση των φθειρών και να καταπνύνουν το ευαίσθητο δέρμα της κεφαλής.
- Το **μηλόξυδο** προέρχεται από μηλίτη και είναι πολύ πλούσιο σε πολλά θρεπτικά συστατικά. Έχει αντισηπτικές ιδιότητες. Βοηθάει στην απομάκρυνση της ψείρας και των αυγών της. Επιπλέον, έχει προληπτική δράση ώστε να μην παρουσιαστούν ψείρες στο τριχωτό της κεφαλής του παιδιού.

- Τα **αιθέρια έλαια ευκαλύπτου, tea tree και γερανιού** συνδυάζονται στα αντιφθειρικά προϊόντα με πολύ καλά αποτελέσματα. Είναι γνωστά για την αντισηπτική και αντιμικροβιακή τους δράση. Έχουν αυξημένη αντιπαρασιτική δράση.
- Το **εκχύλισμα της τσουκνίδας** χρησιμοποιείται για την ισχυρή αντισηπτική του δράση.
- Πολλά από τα προϊόντα αυτά ενισχύονται με **προβιταμίνη B5 και εκχύλισμα αλόης**. Τα συστατικά αυτά έχουν πλούσιες θρεπτικές, τονωτικές και ενυδατικές ιδιότητες. Η χρήση τους βοηθάει έτσι ώστε να δυναμώνουν τα ταλαιπωρημένα μαλλιά, τα οποία έχουν υποστεί αντιφθειρική θεραπεία.

Γενικότερα, σε αυτά τα προϊόντα τα αιθέρια έλαια που χρησιμοποιούνται, αναστέλλουν τον πολλαπλασιασμό των βακτηριδίων, ενώ οι σαπωνίνες ενεργούν αντιφλεγμονικά.

Ενδεικτικά παραθέτω την σύνθεση ενός προϊόντος, όπως ακριβώς αναγράφεται πάνω στην συσκευασία.

Σαμπουάν

Water (Aqua), Glycerin, Sodium Lauryl Sulfoacetate, Lauryl Glucoside, Sucrose Laurate, Glucose Glutamate, Sodium Cocoyl Glutamate, Disodium Cocoyl Glutamate BDIH certified,
 pH value: 5,0-5,5 vegan,
 Oeko-Test very good.

ΚΕΦΑΛΑΙΟ 8

ΣΥΣΤΑΤΙΚΑ ΠΡΟΪΟΝΤΩΝ ΠΕΡΙΠΟΙΗΣΗΣ ΜΑΛΛΙΩΝ ΓΙΑ ΜΑΛΛΙΑ ΜΕ ΜΠΟΥΚΛΕΣ

Τα μαλλιά με μπούκλες δεν φαίνονται πάντοτε υγιή. Συνήθως φαίνονται ξηρά, ατίθασα, εύθραυστα, έχουν την τάση να φριζάρουν και δεν ξεμπερδεύονται εύκολα. Τα προϊόντα περιποίησης που χρησιμοποιούνται για τις μπούκλες πρέπει να προσφέρουν στα μαλλιά ελαστικότητα, ενυδάτωση, απαλότητα και λάμψη χωρίς να βαραίνουν τα μαλλιά.

Αξιοσημείωτο είναι ότι δεν υπάρχει πληθώρα προϊόντων περιποίησης (σαμπουάν, μαλακτικές κρέμες και μάσκες), τα οποία ενδείκνυνται για τα σγουρά μαλλιά. Αυτό πιθανότατα να συμβαίνει διότι τα προϊόντα styling αυτής της κατηγορίας είναι περισσότερα και θεωρούνται καταλληλότερα για την επίτευξη του επιθυμητού αποτελέσματος.

Τα συστατικά των προϊόντων που υπόσχονται να βελτιώσουν την όψη των σγουρών μαλλιών είναι τα παρακάτω:

- Το **εκχύλισμα αλόης** συντελεί στην αναδόμηση των κυττάρων, με αυτόν τον τρόπο ενισχύεται η ελαστικότητα των μαλλιών. Επιπλέον, η βαθιά ενυδατική του δράση βοηθάει στη μείωση του φριζαρίσματος. Χαρίζει λάμψη και απαλότητα στα μαλλιά.

- Η **ενυδατική γλυκερίνη** έχει ενυδατική δράση, όπως φανερώνεται και από το όνομα της. Αυτή η ιδιότητα της προσφέρει ελαστικότητα στα μαλλιά, δρα κατά της ξηρότητας, βοηθάει τις μπούκλες να αποκτήσουν σχήμα και χαρίζει λάμψη στα μαλλιά.
- Η **καφεΐνη** συνδυάζεται με τις **πρωτεΐνες σιταριού** για μεγαλύτερη αποτελεσματικότητα. Η καφεΐνη τονώνει τα μαλλιά και επαναφέρει τη ζωντάνια. Οι πρωτεΐνες σιταριού τρέφουν και ενισχύουν την δύναμη της τρίχας. Τα μαλλιά ενυδατώνονται και αποκτούν ελαστικότητα.
- Το **εκχύλισμα μπανάνας** είναι πλούσιο σε υδατάνθρακες, σάκχαρα, φυτικές ίνες, πρωτεΐνες, μέταλλα, βιταμίνες και το αμινοξύ τρυπτοφάνη. Από τα μέταλλα κυριαρχεί το κάλιο, ακολουθούν το μαγνήσιο, ο φώσφορος, το ασβέστιο, ο σίδηρος και ο ψευδάργυρος. Οι βιταμίνες που περιέχει η βιταμίνη Α, η θιαμίνη (Β1), η ριβοφλαβίνη (Β2), η νιασίνη (Β3), το παντοθενικό οξύ (Β5), η βιταμίνη Β6, το φολικό οξύ (Β9) και η βιταμίνη C. Έχει μαλακτικές, ενυδατικές, τονωτικές και αντιοξειδωτικές ιδιότητες. Χάρη στις μαλακτικές του ιδιότητες απαλύνει τα μαλλιά και τα βοηθάει να ξεμπερδεύουν πιο εύκολα. Δίνει όγκο στα μαλλιά.
- Το **εκχύλισμα μπαμπού** θρέφει τα μαλλιά και τα βοηθάει να συγκρατήσουν την υγρασία, καθώς τα προστατεύει από τις περιβαλλοντικές συνθήκες. Έχει αναδομικές, τονωτικές και ενυδατικές ιδιότητες. Χαρίζει στα μαλλιά ζωντάνια και λάμψη.
- Το νέκταρ είναι οι εκκρίσεις των λουλουδιών και αποτελεί την πρώτη ύλη για την παραγωγή μελιού. Το **εκχύλισμα από νέκταρ μέλισσας** ενυδατώνει και θρέφει τα μαλλιά, χαρίζοντας τους απαλότητα και ελαστικότητα. Επιπρόσθετα, έχει μαλακτικές και αντιβακτηριδιακές ιδιότητες.

- Το **έλαιο καρύδας** περιέχει γλυκερίνη, βιταμίνη Ε, κορεσμένα και ακόρεστα λιπαρά οξέα, φυσικά καροτένια και λαουρικό οξύ. Είναι ιδιαίτερα ενυδατικό και θρεπτικό και βοηθάει τα μαλλιά να αποκτήσουν ελαστικότητα. Έχει αντιοξειδωτική δράση και προστατεύει από τη δημιουργία ελευθέρων ριζών.
- Το **εκχύλισμα ginseng** συμβάλλει στην ανανέωση των κυττάρων και έχει αναζωογονητικές ιδιότητες.

Από τα παραπάνω προϊόντα στα σαμπουάν χρησιμοποιούνται το εκχύλισμα αλόης, η ενυδατική γλυκερίνη, η καφεΐνη, οι πρωτεΐνες σιταριού, το εκχύλισμα από νέκταρ μέλισσας, το έλαιο καρύδας και το εκχύλισμα μπαμπού.

Τα συστατικά που περιέχονται στις μαλακτικές κρέμες είναι το εκχύλισμα μπανάνας και το εκχύλισμα από νέκταρ μέλισσας.

Στις μάσκες εμπεριέχονται το εκχύλισμα αλόης, οι πρωτεΐνες σιταριού και το εκχύλισμα ginseng.

Ενδεικτικά παραθέτω τις παρακάτω συνθέσεις προϊόντων, όπως ακριβώς αναγράφονται στις συσκευασίες τους.

Μαλακτική κρέμα για μπούκλες

Aqua, cetearyl Alcohol, Dimethiconol, Srearamidopropyl Dimethylaine, Behentrimonium Chloride, Dipropylene Glycol, Parfum, Lacti Acid, Potassium Chloride, Disodium EDTA, DMDM Hydantoin, Propylene Glycol, Sodium Hydroxide, Aloe Barbanensis Leaf Extract, Sorbitol,

Phenoxyethanol, TEA-Dodecylbenzene Sulfonate, Magnesium Nitrate, Methylchloroisothiazolinone, Methylisothiazolinone, Magnesium Chloride, Geraniol, Hexyl Cinnamal, Limonene, Linalool.

Σαμπουάν για μπούκλες με ενυδατική γλυκερίνη

Aqua, Sodium Laureth Sulfate, Disodium Laureth Sulfosuccinate, Cocamidopropyl Betaine, Sodium Chloride, Dimethiconol, Glycerin, Glycol Distearate, Parfum, Carbomer, PPG-12, Sodium Hydroxide, DMDM Hydantoin, Citric Acid, Guar Hydroxypropyltrimonium Chloride, Sodium Benzoate, TEA-Dodecylbenzene Sulfonate, Glyceryl Oleate, Borago Officinallis, Ascorbyl Palmitate, Tocopherol, Lysine Hydrochloride, Fumaric Acid, Silk Amino Acids, Imidazolidinyl Urea, Methylchloroisothiazolinone, Methylisothiazolinone, Amyl Cinnamal, Alpha-Isomethyl Ionone, Butylphenyl Methylpropional, Citronellol, Coumarin, Geraniol, Hexyl Cinnamal, Limonene, Linalool.

ΚΕΦΑΛΑΙΟ 9

ΣΥΣΤΑΤΙΚΑ ΠΡΟΪΟΝΤΩΝ ΜΑΛΛΙΩΝ ΓΙΑ ΣΥΧΝΟ ΛΟΥΣΙΜΟ

Ένα μεγάλο ποσοστό ανθρώπων χρησιμοποιεί ή αναγκάζεται να χρησιμοποιήσει τα προϊόντα περιποίησης μαλλιών σχεδόν σε καθημερινή χρήση. Η συχνή χρήση πιθανότατα μπορεί να διαταράξει το pH του δέρματος. Για αυτό το λόγο τα προϊόντα αυτά πρέπει να έχουν ουδέτερο pH και τα συστατικά που χρησιμοποιούνται να είναι όσο το δυνατόν πιο ήπια για να μην προκαλέσουν ξηρότητα ή τυχόν άλλα προβλήματα στο τριχωτό, στο δέρμα και στα μαλλιά.

Τα συστατικά που εμπεριέχονται στα προϊόντα αυτά είναι τα παρακάτω:

- Το **εκχύλισμα χαμομηλιού** έχει μαλακτικές και αντισηπτικές ιδιότητες. Χρησιμοποιείται πολύ συχνά σε αυτά τα προϊόντα γιατί είναι ιδιαίτερα καταπραϋντικό και επιφέρει ηρεμία και ισορροπία στο τριχωτό και στο δέρμα της κεφαλής.
- Το **εκχύλισμα αλόης** έχει βαθιά ενυδατική δράση, είναι καταπραϋντικό, λαμβάνει σημαντικό ρόλο στην αναδόμηση των κυττάρων, έτσι η δομή των τριχών ανανεώνεται συνεχώς και η τρίχα δεν παρουσιάζει φθορά. Ενυδατώνει, παρέχει στο δέρμα της κεφαλής προστασία και τα μαλλιά αποκτούν λάμψη.

- Οι **πρωτεΐνες σιταριού** είναι αρκετά θρεπτικές και έχουν αντιφλεγμονώδη δράση. Επιπλέον, συμβάλλουν και στην ενυδάτωση των μαλλιών. Τρέφουν και δυναμώνουν τη ρίζα της τρίχας, επομένως δυναμώνουν την τρίχα σε όλο το μήκος της. Έχουν την ικανότητα να ενισχύουν το περίβλημα της τρίχας και να την προστατεύουν. Χαρίζουν στα μαλλιά όγκο και λάμψη.
- Το **εκχύλισμα μελιού** έχει στην σύνθεση του πληθώρα θρεπτικών συστατικών και είναι ιδιαίτερα θρεπτικό για την τρίχα. Παρέχει μεγάλη περιποίηση στα μαλλιά ακόμα και όταν η χρήση του είναι αρκετά συχνή. Επιπρόσθετα, έχει μαλακτικές, ενυδατικές, τονωτικές και αναπλαστικές ιδιότητες, οι οποίες το καθιστούν φιλικό στα μαλλιά και στο δέρμα.
- Το **γάλα βρώμης** αποτελείται από άμυλο, αλκαλοειδή, λιπίδια, πρωτεΐνες, φλαβονοειδή και στερόλες. Είναι πλούσιο σε βιταμίνες και μέταλλα. Προσφέρει στα μαλλιά εντατική θρέψη και ενυδάτωση και έχει την δυνατότητα να συγκρατεί την υγρασία. Αντιμετωπίζει την αφυδάτωση, προστατεύει και δεν ερεθίζει το δέρμα της κεφαλής. Τέλος, έχει απαλυντικές και ηρεμιστικές ιδιότητες.
- Το **βαλσαμόχορτο** περιέχει υπερίκίνη και ψευδο-υπερίκίνη, φλαβονοειδή, ξανθόνες, φαινολικά οξέα και αιθέρια έλαια. Έχει ηρεμιστική, αντιφλεγμονώδη, αντισηπτική και χαλαρωτική δράση. Προφυλάσσει το δέρμα από τους ερεθισμούς.
- Το **έλαιο jojoba** δεν περιέχει σαπωνοποιημένα συστατικά. Έχει καταπραϋντικές, μαλακτικές και ενυδατικές ιδιότητες. Κρατάει σταθερά τα επίπεδα της υγρασίας στο δέρμα και βοηθάει στην ισορροπία οξύτητας του δέρματος.

- Η **σαπωνάρια** είναι ένα βότανο το οποίο χρησιμοποιείται στα προϊόντα περιποίησης μαλλιών καθώς έχει την δυνατότητα να ενισχύει τη δράση του προϊόντος. Έχει αναζωογονητικές ιδιότητες.
- Το **μαστιχέλαιο** είναι το σπάνιο αιθέριο έλαιο που λαμβάνεται από την απόσταξη φυσικής μαστίχας. Έχει ισχυρή αντιμικροβιακή δράση. Οι έρευνες αποκαλύπτουν ευεργετική δράση του ελαίου ενάντια σε βακτήρια, καθώς και σε παθογόνους μικροοργανισμούς. Πιο συγκεκριμένα, όταν στα υποστρώματα ανάπτυξης έχει προστεθεί μαστιχέλαιο αναστέλλεται σημαντικά ο αριθμός αύξησης των βακτηρίων και των παθογόνων μικροοργανισμών. Το μαστιχέλαιο θρέφει, δυναμώνει και προστατεύει τα μαλλιά και το δέρμα, χωρίς να προκαλεί ερεθισμούς.
- Το **ελαιόλαδο** προσφέρει εξισορροπητική φροντίδα στο τριχωτό της κεφαλής και στο δέρμα. Ενυδατώνει και θρέφει τις τρίχες. Τα μαλλιά είναι απαλά και αναζωογονημένα χάρη στις μαλακτικές και τονωτικές ιδιότητες που έχει.
- Το **εκχύλισμα λεβάντας** αναζωογονεί τα μαλλιά και τους παρέχει απαλότητα, διότι έχει πλούσιες μαλακτικές και τονωτικές ιδιότητες. Έχει αυξημένη αντισηπτική και αντιμικροβιακή δράση.
- Το **εκχύλισμα κόκκινου σταφυλιού** παρέχει προστασία στην τρίχα. Προσφέρει ενυδάτωση και θρέψη στα μαλλιά. Ενισχύει τη τρίχα σε όλο της το μήκος και της παρέχει ενδυνάμωση. Έχει πλούσια αντιοξειδωτική δράση και προστατεύει τα μαλλιά από την επίδραση των περιβαλλοντικών παραγόντων.

- Το **σιτέλαιο** είναι πλούσιο σε βιταμίνη E και περιέχει μικρές ποσότητες προβιταμίνης A (καροτένιο). Είναι πλούσιο σε βασικά λιπαρά οξέα, σε λινολεϊκό και λινολενικό οξύ. Έχει αντιοξειδωτική δράση και προφυλλάσει από τις ελεύθερες ρίζες. Βοηθά στην αναγέννηση των κυττάρων. Προσφέρει στα μαλλιά θρέψη, ενυδάτωση, τόνωση και ενδυνάμωση.
- Το **εκχύλισμα πράσινου τσαγιού** είναι πλούσιο σε φλαβονοειδή, τανίνες, βιταμίνη C και τεΐνη. Έχει ισχυρή αντιοξειδωτική δράση κατά του σχηματισμού των ελευθέρων ριζών. Την τονωτική της δράση την οφείλει στην παρουσία της τεΐνης, η οποία διεγείρει την κυκλοφορία του αίματος (η δράση της είναι παρόμοια με αυτή της καφεΐνης). Ενυδατώνει το δέρμα και το τριχωτό της κεφαλής. Έχει αντισηπτικές και αντιερεθιστικές ιδιότητες.
- Το **τσάι του βουνού** χρησιμοποιείται στα προϊόντα διότι είναι πλούσιο σε μαλακτικές, τονωτικές, αντισηπτικές και αντιερεθιστικές ιδιότητες. Αναζωογονεί τα μαλλιά και τους παρέχει απαλότητα.

Σε αυτή την κατηγορία προϊόντων συναντάται προϊόντα μόνο με τη μορφή του σαμπουάν. Δεν υπάρχουν μαλακτικές κρέμες και μάσκες.

Ενδεικτικά σας παραθέτω μερικές συνθέσεις προϊόντων, όπως ακριβώς αναγράφονται στις συσκευασίες.

Σαμπουάν για συχνό λούσιμο

Aqua, Sodium Laureth Sulfate, Cocamidopropyl Betaine, Sodium Chloride, Glycol Distearate, Glyceryl Oleate, Dimethiconol, TEA-Dodecylbenzene Sulfonate, Guar Hydroxypropyltrimonium Chloride,

Carbomer, Parfum, Passiflora Incarnata, Glucose, Tocopheryl Acetate, Panthenol, Pantolactone, Propylene Glycol, Fumaric Acid, PPG-12, Citric Acid, Sodium Hydroxide, DMDM Hydantoin, Sodium Benzoate, Potassium Sorbate, Methylchloroisothiazolinone, Methylisothiazolinone, Benzyl Salicylate, Citronellol, Hexyl Cinnamal, Limonene, Linalool.

Σαμπουάν για συχνό λούσιμο με αλόη και σαπωνάρια

Aqua (Water), Sodium Laureth Sulfate, Cocamidopropyl Betaine, Aloe Barbandesis Leaf Juice, Arginine, Benzyl Alcohol, Butylene Glycol, Cocoglucoside, Glycerin, Glyceryl Oleate, Guar Hydroxypropyltrimonium Chloride, Hydrolysed Wheat Protein, Hydrolysed Wheat Starch, Lactic Acid, Laurdimonium Hydroxypropyl Hydrolysed Wheat Protein, Panthenol, Parfum (Fragrance), PEG-5 Cocomonium Methosulphate, Phenoxyethanol, Phospholipids, Polysorbate-80, Potassium Sorbate, Saponaria Officinallis Leaf/Root Extract, Sodium Chloride, Sodium Cocoamphopropionate, Sodium Dehydroacetate, Sodium Gluconate, Sodium Lauroyl Wheat Amino Acids, Alcohol, Starch Hydroxypropyltrimonium Chloride, Tocopherol.

ΚΕΦΑΛΑΙΟ 10

ΣΥΣΤΑΤΙΚΑ ΠΡΟΪΟΝΤΩΝ ΠΕΡΙΠΟΙΗΣΗΣ ΓΙΑ ΚΑΝΟΝΙΚΑ ΜΑΛΛΙΑ

Τα κανονικά μαλλιά θα ήταν δυνατόν να οριστούν ως τα μαλλιά που δεν αντιμετωπίζουν κάποιο ιδιαίτερο πρόβλημα, όπως ξηρότητα, λιπαρότητα κλπ. Στην κατηγορία αυτή σκοπός του προϊόντος δεν είναι η αντιμετώπιση κάποιου προβλήματος αλλά η διατήρηση και η προφύλαξη της καλής υγείας των μαλλιών. Τα συστατικά που χρησιμοποιούνται περιέχουν τα απαραίτητα εκείνα στοιχεία που χρειάζονται τα μαλλιά για να διατηρήσουν την εικόνα τους σε σταθερό επίπεδο.

Τα συστατικά αυτά είναι τα παρακάτω:

- Το **ελαιόλαδο** είναι πλούσιο σε βιταμίνες και αντιοξειδωτικούς παράγοντες. Έχει την ικανότητα να θρέφει, να αναδομεί και να μαλακώνει το δέρμα και το τριχωτό της κεφαλής. Προστατεύει από τις επιπτώσεις του περιβάλλοντος καθώς ενισχύει την άμυνα της τρίχας. Ενυδατώνει το τριχωτό της κεφαλής και η υφή της τρίχας γίνεται απαλή.
- Οι **πρωτεΐνες σιταριού** εμπλουτίζουν την τρίχα για να την διατηρήσουν δυνατή. Ενισχύουν την ελαστικότητα και την αντοχή της τρίχας στη θραύση. Παρέχουν απαλότητα στα μαλλιά. Έχουν ανανεωτικές και καταπραϋντικές ιδιότητες.

- Το **εκχύλισμα βρώμης** είναι πλούσιο σε πρωτεΐνες και βιταμίνες. Έχει μαλακτικές, θρεπτικές, καταπραϋντικές και ενυδατικές ιδιότητες. Αναδομεί τη δομή της τρίχας. Ενδυναμώνει την τρίχα και της χαρίζει αντοχή. Δεν προκαλεί ερεθισμό στο τριχωτό της κεφαλής.
- Οι **πρωτεΐνες μεταξιού** έχουν την δυνατότητα να διεισδύουν βαθιά στην τρίχα. Προσφέρουν ενυδάτωση και συγκρατούν την υγρασία. Αναδομούν την τρίχα και ενισχύουν την λάμψη. Επιπλέον, έχουν μαλακτικές και ηρεμιστικές ιδιότητες.
- Το **εκχύλισμα μελιού** προσφέρει στα μαλλιά ενυδάτωση. Τρέφει και δυναμώνει την τρίχα. Χάρη στις μαλακτικές της ιδιότητες χαρίζει στα μαλλιά απαλότητα και λάμψη. Έχει αντισηπτική δράση.
- Το **εκχύλισμα Aloe Vera** περιέχει βιταμίνες, μέταλλα και θρεπτικά συστατικά, τα οποία βοηθούν στην αναδόμηση της τρίχας. Ενυδατώνει και καταπραϋνει την επιδερμίδα του κεφαλιού, χωρίς να προκαλεί ερεθισμούς. Προσφέρει απαλότητα και λάμψη στα μαλλιά.
- Οι **πρωτεΐνες γάλακτος** έχουν την δυνατότητα να συντελούν στην επανόρθωση των μαλλιών. Έχουν βαθιά ενυδατική δράση. Θρέφουν την τρίχα και την ενδυναμώνουν.
- Το **εκχύλισμα μήλου** είναι πλούσιο σε βιταμίνες, μέταλλα και ιχνοστοιχεία. Περιέχει ασβέστιο, φώσφορο, σίδηρο, κάλιο, βιταμίνη C, βιταμίνη A, φολικό οξύ, βιοτίνη και μηλικό οξύ. Προσφέρει στα μαλλιά απαλότητα, ενυδάτωση, τόνωση και θρέψη. Αναζωογονεί το τριχωτό της κεφαλής και την τρίχα.

- Το **λάδι αβοκάντο** είναι πλούσιο σε βιταμίνες και ολιγοστοιχεία, για αυτό το λόγο είναι ιδιαίτερα θρεπτικό. Περιέχει τις βιταμίνες A, B, C και E. Διαθέτει σημαντικές ενυδατικές, μαλακτικές και επουλωτικές ιδιότητες. Προστατεύει από την ηλιακή ακτινοβολία και από την δράση άλλων εξωτερικών παραγόντων. Είναι υποαλλεργικό.
- Το **εκχύλισμα κριθαριού** είναι πλούσιο σε βιταμίνες (ιδιαίτερα του συμπλέγματος B), μεταλλικά άλατα και ιχνοστοιχεία. Έχει θρεπτικές, ενυδατικές και ενδυναμωτικές ιδιότητες. Είναι ιδιαίτερα τονωτικό και αναζωογονητικό και προστατεύει την τρίχα από την φθορά.
- Τέλος, η **λεκιθίνη** είναι ένα από τα κύρια θρεπτικά συστατικά των κυττάρων και είναι απαραίτητη για την δομή των κυτταρικών μεμβρανών. Είναι μία καλή πηγή της βιταμίνης E και δύο βιταμινών B, της χολίνης και της ινοσιτόλης. Είναι πολύ αναζωογονητική για τα μαλλιά και το οφείλει στις τονωτικές ιδιότητες που έχει. Τρέφει και ενδυναμώνει την τρίχα.

Από τα παραπάνω συστατικά στα σαμπουάν εμπεριέχονται το ελαιόλαδο, οι πρωτεΐνες σιταριού, το εκχύλισμα βρώμης, το εκχύλισμα Aloe Vera, οι πρωτεΐνες γάλακτος, το εκχύλισμα μήλου, το εκχύλισμα κριθαριού και η λεκιθίνη. Στις μαλακτικές κρέμες εμπεριέχονται οι πρωτεΐνες μεταξιού, το εκχύλισμα μελιού και το λάδι αβοκάντο.

Σας παραθέτω ενδεικτικά μερικές συνθέσεις προϊόντων, όπως ακριβώς αναγράφονται στις συσκευασίες των προϊόντων.

Μαλακτική κρέμα για κανονικά μαλλιά

Aqua, Cetearyl Alcohol, Dimethiconol, Glycerin, Stearamidopropoyl Dimethylamine, Behentrimonium Chloride, Parfum, Dipropylene Glycol, Lactic Acid, DMDM Hydantoin, Potassium Chloride, Disodium Edta, TEA-Dodecylbenzene Sulfonate, Borago Officinalis, Ascorbyl Palmitate, Tocopherol, Lysine Hydrochloride, Silk Amino Acids, Imidazolidinyl Urea, Sodium Chloride, Sodium Benzoate, Sodium Hydroxide, Methylchloroisothiazolinone, Methylisothiazolinone, Alpha-Isomethyl Ionone, Amyl Cinnamal, Butylphenyl Methylpropional, Citronellol, Coumarin, Geraniol, Hexyl Cinammal, Limonene, Linalool.

Σαμπουάν για κανονικά μαλλιά

Aqua, Sodium Laureth Sulfate, Disodium Laureth Sulfosuccinate, Sodium Chloride, Cocamidopropyl Betaine, Glycerin, Dimethiconol, Glycol Distearate, Parfum, Carbomer, PPG-12, Sodium Hydroxide, DMDM Hydantoin, Citric Acid, Guar Hydroxypropyltrimonium Chloride, Sodium Benzoate, TEA-Dodecylbenzene Sulfonate, Glyceryl Oleate, Borago Officinalis, Ascorbyl Palmitate, Tocopherol, Lysine Hydrochloride, Fumaric Acid, Silk Amino Acids, Imidazolidinyl Urea, Methylchloroisothiazolinone, Methylisothiazolinone, Alpha-Isomethyl Ionone, Amyl Cinnamal, Butylphenyl Methylpropional, Citronellol, Coumarin, Geraniol, Hexyl Cinnamal, Limonene, Linalool.

Σαμπουάν για λάμψη (κανονικά μαλλιά)

Water (Aqua), Ammonium Lauryl Sulfate, Lauryl Glucoside, Lauroyl Sarcosine, Cocamidopropyl Betaine, Melaleuca Alternifolia (Tea Tree) Oil, Melaleuca Alternifolia (Tea Tree) Water, Panthenol, Centaurea Cyanus (Flower) Extract, Melia Azadirachta (Neem) Extract, Hydroxypropyl Guar Hydroxypropyltrimonium Chloride, Salvia Officinalis (Sage) Leaf Water, Alcohol, Fragrance (Parfum), Citral, Limonene, Linalool.

ΚΕΦΑΛΑΙΟ 11

ΣΥΣΤΑΤΙΚΑ ΠΡΟΪΟΝΤΩΝ STYLING

Τα προϊόντα styling υπόσχονται όλα ανεξαιρέτως τέλειο αποτέλεσμα, λάμψη και υγεία στα μαλλιά. Μακριά, κοντά, ίσια, σγουρά ή βαμμένα μαλλιά θέλουν το δικό τους τρόπο περιποίησης και πολλά προϊόντα υπόσχονται το τέλειο styling. Το μυστικό της επιτυχίας στη χρήση των προϊόντων styling είναι η ποσότητα. Λίγο από το προϊόν αρκεί για να δώσει θεαματικές αλλαγές στην εμφάνιση των μαλλιών. Παρ'όλα αυτά, η σύνθεση των προϊόντων είναι αυτή που καθορίζει την δράση και την αποτελεσματικότητα των προϊόντων. Τα κύρια δραστικά συστατικά αποτελούνται από διάφορα φυτικά εκχυλίσματα και φυσικά συστατικά. Όπως ακριβώς συμβαίνει και στα προϊόντα περιποίησης μαλλιών, τα χημικά συστατικά αντικαθιστώνται με φυσικά συστατικά. Αυτό συμβαίνει διότι θεωρούνται περισσότερο φιλικά προς την τρίχα και δεν αλλοιώνουν ή καταστρέφουν την δομή της.

Το gel (ζελέ) είναι το πιο δημοφιλές προϊόν styling. Ενδείκνυται κυρίως για κοντά μαλλιά, γιατί επεμβαίνει στο σχήμα τους αλλάζοντας το εύκολα και γρήγορα.

Ο αφρός (mousse) ενδείκνυται κυρίως για πιο μακριά, σπαστά ή σγουρά μαλλιά.

Το κερί (wax) χρησιμοποιείται κυρίως για να τονίσει ή να τιθαसेύσει μεμονωμένες τούφες μαλλιών. Όταν χρησιμοποιείται σε μεγάλη ποσότητα αυξάνει την λιπαρότητα των μαλλιών.

Προϊόντα styling για όλους τους τύπους μαλλιών

Τα περισσότερα από τα προϊόντα styling χρησιμοποιούνται σε όλους τους τύπους μαλλιών, χωρίς να διακρίνονται σε κάποιες κατηγορίες. Τα συστατικά τους είναι ικανά να καλύψουν όλες τις κατηγορίες μαλλιών. Οι κύριες δράσεις των συστατικών αυτών είναι η ενυδάτωση, η λάμψη και ο όγκος. Τα συστατικά αυτά είναι τα παρακάτω:

- Η **κερατίνη** χρησιμοποιείται στα προϊόντα ανεξάρτητα από τον τύπο μαλλιών και αποτελεί την ιδανικότερη λύση για φορμάρισμα και styling. Η κερατίνη, δεν προσφέρει μόνο άριστο αισθητικό αποτέλεσμα, αλλά τρέφει την τρίχα από την ρίζα ως τις άκρες βοηθώντας τα μαλλιά να κρατηθούν υγιή και λαμπερά. Άτομα με προβλήματα τριχόπτωσης, θα πρέπει να την προτιμούν, γιατί οι ουσίες που περιέχει δεν επιδεινώνουν το πρόβλημα.
- Το **εκχύλισμα lime** (πράσινο λεμόνι) είναι πλούσιο σε βιταμίνες και ιχνοστοιχεία. Έχει στυπτικές, αντιοξειδωτικές και ανανεωτικές ιδιότητες. Συμβάλλει στην περιποίηση του λιπαρού δέρματος του τριχωτού της κεφαλής. Αναζωογονεί και τονώνει τα μαλλιά και τους χαρίζει μία αίσθηση φρεσκάδας.
- Το **κολλαγόνο** είναι η πρωτεΐνη με το μεγαλύτερο ποσοστό συγκέντρωσης στο ανθρώπινο σώμα και αποτελεί περίπου το 85% του ιστού του δέρματος, των μαλλιών, των νυχιών και των αρθρώσεων. Τα επίπεδα του κολλαγόνου μειώνονται μετά την ηλικία των 25 με ρυθμό 1,5% κάθε χρόνο. Το κολλαγόνο είναι ιδιαίτερα πλούσιο σε αμινοξέα. Η παρουσία του στα προϊόντα styling έχει ως αποτέλεσμα την ενδυνάμωση και την προστασία των μαλλιών. Δρα κατά της ξηρότητας,

καθώς παρέχει ενυδάτωση στην τρίχα. Τρέφει και αναζωογονεί την τρίχα, επανορθώνοντας και λειαίνοντας το περίβλημα της. Τέλος, χαρίζει στα μαλλιά απαλότητα.

- Το **εκχύλισμα φασκόμηλου, δενδρολίβανου και χαμομηλιού** συνδυάζονται έτσι ώστε η δράση τους να είναι περισσότερο αποτελεσματική. Το εκχύλισμα φασκόμηλου έχει τονωτικές και καταπραϋντικές ιδιότητες. Το εκχύλισμα δενδρολίβανου έχει αντισηπτική δράση και έχει την τάση να ζωηρεύει τα ταλαιπωρημένα μαλλιά. Το εκχύλισμα χαμομηλιού χαρίζει στα μαλλιά απαλότητα χάρη στις μαλακτικές του ιδιότητες και ευνοεί στην ανανέωση των κυττάρων. Τα εκχυλισματα αυτά όταν συνδυάζονται ενυδατώνουν το δέρμα και το τριχωτό της κεφαλής και προστατεύουν τα μαλλιά από τους περιβαλλοντικούς παράγοντες.
- Το **εκχύλισμα kukui** προέρχεται από ένα φυτό της Χαβάης και αποτελεί το μυστικό ομορφιάς στην περιοχή αυτή. Προσφέρει στα μαλλιά ενυδάτωση, θρέψη και ελαστικότητα. Είναι άριστο μαλακτικό και δεν αφήνει αίσθημα λιπαρότητας.
- Το **εκχύλισμα κερασιού** έχει υψηλή περιεκτικότητα σε σίδηρο, φυτικές ίνες, οργανικά οξέα, μεταλλικά άλατα, ιχνοστοιχεία και βιταμίνη C. Έχει αντισηπτικές, αντιφλεγμονώδης και αντιοξειδωτικές ιδιότητες. Καταπολεμάει τις ελεύθερες ρίζες. Βοηθάει στην ανάπτυξη των μαλλιών καθώς τρέφει και ενυδατώνει.
- Η **βιταμίνη A** είναι λιποδιαλυτή βιταμίνη. Είναι πολύ σημαντική για τον φυσιολογικό κύκλο ζωής των κυττάρων του τριχωτού της κεφαλής, με κύρια λειτουργία τη διατήρηση της καλής υγείας του επιθηλίου της τρίχας. Ενυδατώνει και ενδυναμώνει την τρίχα.

- Η **βιταμίνη Ε** έχει αντιοξειδωτική δράση, εμποδίζει τον σχηματισμό των ελευθέρων ριζών και επομένως καθυστερεί την καταστροφή στη δομή της τρίχας. Παρέχει στα μαλλιά πλούσια ενυδάτωση και απαλότητα. Χαρίζει στα μαλλιά όγκο και λάμψη.
- Το **εκχύλισμα yarrow** (αχιλλεία) περιέχει στη σύνθεση της τα συστατικά βορνεόλη (αλκοόλη), κινεόλη (κετόνη), αζουλένη, λιμονένη και πινένη (τερπένια). Έχει αντισηπτική, τονωτική, διεργετική και μαλακτική δράση. Αναζωογονεί την τρίχα, ενυδατώνει, ενδυναμώνει και προστατεύει τα μαλλιά από τους εξωτερικούς περιβαλλοντικούς παράγοντες.
- Το **αμυγδαλέλαιο** παρέχει στα μαλλιά βαθιά ενυδάτωση και τα προστατεύει από την ξηρασία. Θρέφει και αναδομεί τα μαλλιά, χαρίζοντας τους όγκο και λάμψη.

Προϊόντα styling για σγουρά μαλλιά

Τα προϊόντα styling για αυτή την κατηγορία μαλλιών πρέπει να προσφέρουν κατά κύριο λόγο ελαστικότητα, θρέψη και ενυδάτωση. Πρέπει να προσφέρουν ζωντάνια στα μαλλιά έτσι ώστε η εικόνα τους να φαίνεται υγιής. Τα συστατικά των προϊόντων αυτών είναι τα ακόλουθα:

- Στα περισσότερα προϊόντα το κύριο συστατικό είναι το **κολλαγόνο**. Έχει την δυνατότητα να παρέχει δύναμη και προστασία από την ξηρότητα . Τρέφει και αναδομεί τα μαλλιά, αναζωογονεί την τρίχα και χαρίζει όγκο στα μαλλιά.
- Το **εκχύλισμα μπαμπού** έχει την ικανότητα να τρέφει και να

προστατεύει τα μαλλιά από τους περιβαλλοντικούς παράγοντες. Αναδομεί και τονώνει τα μαλλιά και το τριχωτό της κεφαλής. Παρέχει ενυδατική δράση και βοηθάει τα μαλλιά να συγκρατήσουν την υγρασία. Χαρίζει λάμψη και ζωντάνια στα μαλλιά.

- Το **εκχύλισμα ginseng** αναζωογονεί τα μαλλιά και η δράση της στα κύτταρα είναι ανανεωτική. Οι τρίχες αποκτούν δύναμη καθώς αυξάνεται η θρέψη τους. Οι μπούκλες αποκτούν υγιή εικόνα, λάμψη και ελαστικότητα.
- Το **νέκταρ μέλισσας** έχει τονωτικές και ενδυναμωτικές ιδιότητες. Είναι ιδιαίτερα ενυδατικό και έχει πλούσια θρεπτική δράση. Χάρη στην μαλακτική της δράση προσφέρει στα μαλλιά απαλότητα.
- Το **εκχύλισμα αλόης** παρέχει στο προϊόν ενυδατική δράση. Είναι ιδιαίτερα θρεπτική για τα μαλλιά και το τριχωτό της κεφαλής, αυτό οφείλεται στην σύσταση της η οποία είναι πλούσια σε βιταμίνες και σε θρεπτικά συστατικά. Βοηθάει στην ανάπτυξη της τρίχας και βοηθάει στην εξισορρόπηση του pH του δέρματος.
- Τα **θαλάσσια φύκια** είναι πλούσια σε πολλά ανόργανα στοιχεία και ιχνοστοιχεία. Έχουν μεγάλη περιεκτικότητα σε σίδηρο και ασβέστιο. Οι βιταμίνες A, C και E βρίσκονται στα φύκια σε πολύ καλές ποσότητες. Χρησιμοποιούνται στα προϊόντα styling που ενδείκνυνται για τα σγουρά μαλλιά διότι τους παρέχουν όγκο και ελαστικότητα. Επιπλέον, προσφέρουν ενυδάτωση και λάμψη. Έχουν αναζωογονητικές και ανανεωτικές ιδιότητες.
- Τέλος, το **καρυδέλαιο** παρέχει στα μαλλιά βαθιά ενυδατική και θρεπτική δράση. Έχει την δυνατότητα να προστατεύει τα μαλλιά από τη

δημιουργία ελευθέρων ριζών καθώς έχει πλούσια αντιοξειδωτική δράση.

Προϊόντα styling που παρέχουν όγκο στα μαλλιά

Τα προϊόντα αυτά έχουν την δυνατότητα να χαρίζουν όγκο στα άτονα και λεπτά μαλλιά. Παράλληλα όμως προσφέρουν και άλλες ευεργετικές δράσεις στα μαλλιά και στο τριχωτό της κεφαλής. Τα συστατικά των προϊόντων αυτών παρουσιάζονται παρακάτω:

- Το **εκχύλισμα kukui** στην κατηγορία των προϊόντων αυτών χρησιμοποιείται για τις πλούσιες μαλακτικές και θρεπτικές του ιδιότητες. Προσφέρει όγκο καθώς αναζωογονεί την τρίχα σε όλο το μήκος της. Ενυδατώνει και προσδίδει ελαστικότητα και λάμψη στα μαλλιά.
- Η **προβιταμίνη B5** προσφέρει πλούσια ενυδάτωση καθώς έχει την δυνατότητα να εισχωρεί στο στέλεχος και να επαναφέρει την ενυδάτωση στα κανονικά της επίπεδα. Προσδίδει ελαστικότητα στην τρίχα και αυξάνει τον όγκο. Ενισχύει την υγιή εικόνα των μαλλιών καθώς αυξάνεται η λάμψη και η ζωντάνια.
- Οι **πρωτεΐνες σιταριού** παρέχει ενυδάτωση και θρέψη στην τρίχα. Τα μαλλιά δυναμώνουν και αποκτούν ελαστικότητα. Τα θρεπτικά συστατικά εισχωρούν στην τρίχα και ενισχύουν το στέλεχος και την ρίζα της τρίχας. Τα μαλλιά αποκτούν όγκο και λάμψη.
- Το **εκχύλισμα κερασιού** βοηθούν στην καλή ανάπτυξη των μαλλιών καθώς προστατεύουν από τις ελεύθερες ρίζες και τους εξωτερικούς

περιβαλλοντικούς παράγοντες. Είναι πλούσια σε θρεπτικά συστατικά τα οποία τρέφουν και ενυδατώνουν την τρίχα. Η υγεία της τρίχας επανέρχεται και τα μαλλιά αποκτούν ζωντάνια.

- Το **εκχύλισμα πράσινου τσαγιού** έχει τονωτικές, ενυδατικές και μαλακτικές ιδιότητες. Έχει την δυνατότητα να βελτιώνει την δομή της τρίχας, με αποτέλεσμα να βελτιώνεται και εικόνα των μαλλιών. Επιπλέον, έχει ισχυρές αντισηπτικές και αντιοξειδωτικές ιδιότητες Προστατεύει τα μαλλιά από την ηλιακή ακτινοβολία.
- Το **εκχύλισμα αλόης** προσφέρει στα μαλλιά ενυδάτωση και λάμψη. Ενισχύει την τρίχα, χάρη στην πλούσια θρεπτική της δράση. Βελτιώνει την δομή της τρίχας.
- Το **εκχύλισμα από δρύινη ρίζα** χρησιμοποιείται στα προϊόντα αυτά διότι είναι πλούσιο σε θρεπτικά συστατικά. Η θρεπτική του δράση ενδυναμώνει και αναζωογονεί τα μαλλιά, προσφέροντας τους όγκο και λάμψη.
- Το **εκχύλισμα βρώμης** έχει ενυδατικές και μαλακτικές ιδιότητες. Αυξάνει την αντοχή και την ελαστικότητα της τρίχας. Ενδυναμώνει τα μαλλιά και τους χαρίζει όγκο και ζωντάνια.

Προϊόντα styling για τα βαμμένα μαλλιά

Τα βαμμένα μαλλιά χρειάζονται περισσότερη περιποίηση διότι έχουν υποστεί χημικές διεργασίες. Η δομή της τρίχας έχει αλλοιωθεί και είναι ευαίσθητα στους περιβαλλοντικούς παράγοντες και στην ηλιακή ακτινοβολία.

Επιπλέον, είναι εύθραυστα και χρειάζονται θρέψη και ενδυνάμωση. Τα συστατικά των προϊόντων αυτών είναι τα παρακάτω:

- Το **εκχύλισμα ροδιού** έχει μεγάλη περιεκτικότητα σε τανίνες και έχει την δυνατότητα να προστατεύει τα μαλλιά κατά την έκθεση τους στην υπεριώδη ηλιακή ακτινοβολία.
- Το **εκχύλισμα ηλιάνθου** προστατεύει τα μαλλιά από την ηλιακή ακτινοβολία. Επανορθώνει και ενυδατώνει τα μαλλιά. Η μαλακτική του δράση δίνει στα μαλλιά υπέροχη υφή. Οι πολυφαινόλες που περιέχει βοηθά τα μαλλιά να διατηρούν το χρώμα τους.
- Η **πανθενόλη** είναι αναγκαία για τη σύνθεση λιπιδίων και πρωτεϊνών. Απορροφάται καλά από το δέρμα . Διεγείρει το μηχανισμό των κυττάρων στην επιδερμίδα, αλλά και τη σύνθεση των ενδοκυττάρων πρωτεϊνών. Έχει την τάση να συγκρατεί την υγρασία στην τρίχα. Προστατεύει και δυναμώνει την δομή των μαλλιών, προσφέρει όγκο και δύναμη. Επαναφέρει τη φυσική ομορφιά και λάμψη στα μαλλιά. Προσφέρει απαλότητα χάρη στις μαλακτικές της ιδιότητες. Είναι απαραίτητο συστατικό των μαλλιών, επιδιορθώνει την τρίχα και την ενυδατώνει κατάλληλα.
- Το **εκχύλισμα μελιού** χρησιμοποιείται για τις μαλακτικές, ενυδατικές και θρεπτικές του ιδιότητες. Συμβάλλει στην αναδόμηση της τρίχας και προστατεύει από την βλαπτική δράση των εξωτερικών παραγόντων.
- Το **αβοκάντο** είναι πλούσιο σε βιταμίνες, αυτό το καθιστά ιδιαίτερα θρεπτικό για τα μαλλιά. Διαθέτει σημαντικές ενυδατικές και μαλακτικές ιδιότητες. Προστατεύει τα μαλλιά και το χρώμα τους από την ηλιακή ακτινοβολία.

- Τέλος, ως συστατικό χρησιμοποιούνται και οι **πρωτεΐνες μεταξιού** διεισδύουν βαθιά στην τρίχα και την εμπλουτίζουν με θρεπτικά συστατικά. Ενυδατώνει και συγκρατεί την υγρασία στην τρίχα. Συμβάλλει στην αναδόμηση της τρίχας. Παρέχει στα μαλλιά απαλότητα και λάμψη.

Τα παραπάνω συστατικά χρησιμοποιούνται και στις τρεις μορφές των προϊόντων styling.

Ενδεικτικά σας παραθέτω μερικές συνθέσεις των προϊόντων αυτών, όπως αναγράφονται στις συσκευασίες.

Κερί για όλους τους τύπους μαλλιών

Aqua, PEG-7 Glyceryl Cocoate, Glycerin, Cetearth-30, Paraffinum Liquidum, Parfum, Citral, Limonene, DMDM Hydantoin, Iodopropynyl Butylcarbamate.

Αφρός μαλλιών για μπούκλες

Aqua, Alcohol Denat, Butane, Dimethiconol, Propane, Polyquaternium-16, Cetrimonium Chloride, Dimethiconol/Silsesquioxane Copolymer, Sodium C 14-16 Olefin Sulfonate, Trideceth-12, Cetearth-50, Isobutane, DMDM Hydantoin, Iodopropynyl Butylcarbamate, Butylene Glycol, Methylchloroisothiazolinone, Methylisothiazolinone, Parfum, Limonene.

Αφρός μαλλιών για όγκο, δυνατός

Aqua, Alcohol Denat, Butane, Dimethiconol, Propane, Polyquaternium-11, Dimethiconol/Silsesquioxane Copolymer, Sodium C 14-16 Olefin Sulfonate, Trideceth-12, Cetrimonium Chloride, Propylparaben, Phenoxyethanol, Methylparaben, Ethylparaben, Butylparaben, Isobutylparaben, Cetareth-50, Isobutane, DMDM Hydantoin, Iodopropyny Butylcarbamate, Methylchloroisothiazolinone, Methylisothiazolinone, Butylene Glycol, Parfum, Limonene.

Gel μαλλιών, δυνατό

Aqua, Alcohol Denat, PVP, PEG-12 Dimethicone, Carbomer, DMDM Hydantoin, Iodopropyny Butylcarbamate, Sodium Hydroxide, PEG-40 Hydrogenated Castor Oil, Parfum, Limonene.

ΕΠΙΛΟΓΟΣ

Υπάρχει πληθώρα προϊόντων περιποίησης μαλλιών, τα οποία ανανεώνουν τις συνθέσεις τους συνεχώς. Αυτό εξάλλου το απαιτεί και ο σημερινός τρόπος ζωής. Συγκεκριμένα, ο ελεύθερος χρόνος μειώνεται με αποτέλεσμα ο διατροφικός τρόπος ζωής να αλλάζει και τα θρεπτικά συστατικά να μην επαρκούν για να καλύψουν όλες τις ανάγκες του ανθρώπινου σώματος. Οι κλιματολογικές συνθήκες έχου διαφοροποιηθεί και γίνονται ολοένα και περισσότερο πιο αντίξοες, κατά συνέπεια τα μαλλιά μας να χρειάζονται μεγαλύτερη προστασία.

Η μόνη πηγή για να καλύψουμε τις ανάγκες μας, εκτός από την καλή διατροφή, είναι τα καλλυντικά προϊόντα των μαλλιών. Ο κλάδος της Κοσμητολογίας παρουσιάζει ραγδιαία εξέλιξη και τα προϊόντα ανταποκρίνονται σε μεγάλο βαθμό στις ανάγκες που παρουσιάζονται ανά τακτά χρονικά διαστήματα.

Αξιοσημείωτο είναι το γεγονός ότι στα περισσότερα από αυτά τα προϊόντα, τα χημικά συστατικά έχουν αντικατασταθεί με φυσικά εκχυλίσματα, αιθέρια έλαια και φυτικά λάδια. Πολλά από τα προϊόντα δεν περιέχουν parabens, παράγοντα ή υποπροϊόντα πετρελαίου, προπυλαινογλυκόνη και σιλικόνες. Όλες αυτές οι χημικές ουσίες αντικαταστάθηκαν με φυσικά προϊόντα, κυρίως βιολογικά, τα οποία φέρουν τις ίδιες ή παρόμοιες δραστικές ιδιότητες με αυτές των χημικών. Η δράση των προϊόντων δεν μειώνεται και τα προϊόντα είναι απαλλαγμένα από τα χημικά μέσα, τα οποία βαραίνουν τα μαλλιά και δεν έχουν θετικές συνέπειες στη δομή της τρίχας.

Επιπρόσθετα, η δράση των προϊόντων στις περισσότερες περιπτώσεις δεν καθορίζεται από ένα μόνο συστατικό, αλλά οφείλεται στον συνδυασμό περισσότερων συστατικών. Κάθε συστατικό υποβοηθά την δράση του άλλου και καθιστά το προϊόν περισσότερο αποτελεσματικό.

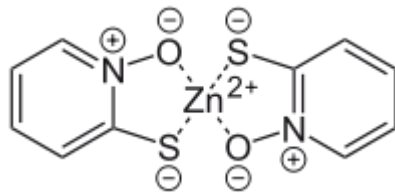
Στο μέλλον ενδέχεται η σύσταση των προϊόντων να αλλάζει συνεχώς για να καλύψει τις ανάγκες που παρουσιάζονται.

ΠΑΡΑΡΤΗΜΑ

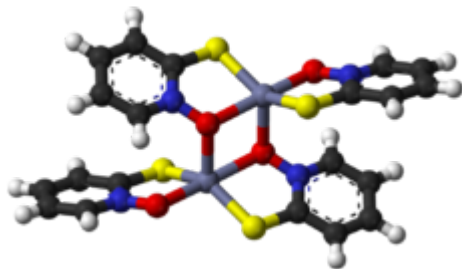
Εικόνες



Εικόνα 1.
Νωπό και ακατέργαστο
βούτυρο shea



Εικόνα 2.
Πυριθειόνη ψευδαργύρου
(zink pyrithione)



Εικόνα 3.
Η πυριθειόνη ψευδαργύρου
σε τρισδιάστατη μορφή

ΓΛΩΣΣΑΡΙ

Αιθέρια έλαια: Τα αιθέρια έλαια χρησιμοποιούνται από την αρχαιότητα. Βρίσκονται σε διάφορα μέρη του φυτού: στα πέταλα, στα φύλλα, στις ρίζες, στο ξύλο και σε ρητίνη. Αυτά τα έλαια έχουν μοναδικές συνδυαστικές ιδιότητες από το κάθε φυτό, σε συγκεντρωμένη μορφή, που μπορούν να βοηθήσουν το σώμα να θεραπευτεί. Χρησιμοποιώντας την αρωματοθεραπεία και τα αιθέρια έλαια, μπορούμε να βελτιώσουμε την συναισθηματική και φυσική μας υγεία. Η αποτελεσματικότητα των αιθερίων ελαίων εξηγείται από την ικανότητα τους να διεισδύουν στην επιδερμίδα. Έχουν μια απλή και τέλεια μοριακή δομή, που βοηθά το υγρό να εισέλθει στα κύτταρα κάτω από την επιφάνεια της επιδερμίδας. Είναι ικανά να τονώσουν, να κατευνάσουν, να καθαρίσουν και να επαναίσορροπήσουν το δέρμα. Μπορούν επίσης να γίνουν μεταφορείς άλλων αναμειγμένων συστατικών όπως φυτών, βιταμινών και ενεργών εκχυλισμάτων.

Αλωπεκία: Γενική ή κατά μέρους πτώση των μαλλιών.

Αμινοξέα: Ένα σύνθετο προϊόν που συνδυάζει ένα οξύ με ένα αμινοπαράγοντα. Τα αμινοξέα είναι τα κύρια στοιχεία των πρωτεϊνών. Έχουν επανορθωτικές και θεραπευτικές ιδιότητες για τα μαλλιά και για την επιδερμίδα.

Αντιμυκητιασικό: Αντιστέκεται στην ανάπτυξη των μυκήτων.

Αντιοξειδωτικό: Προλαμβάνει και επιβραδύνει την οξείδωση και το τάγγισμα των προϊόντων.

Αντισηπτικό: Καταστρέφει μικροοργανισμούς και προλαβαίνει την ανάπτυξή τους.

Αντιφλεγμονώδες: Προλαμβάνει ή μειώνει τις φλεγμονές.

Βακτηριοκτόνο: Καταστρέφει τα βακτήρια.

Βιταμίνες: Απολύτως απαραίτητα συστατικά για τη ζωή, την ανάπτυξη και την αναπαραγωγή του οργανισμού. Εισέρχονται στον οργανισμό, αφού είναι ανίκανος να τις συνθέσει μόνος του, μέσω της διατροφής και των καλλυντικών. Περιλαμβάνονται σε προϊόντα φροντίδας, η καθεμία έχει τις ιδιαίτερές της λειτουργίες.

Βιταμίνη Ε ή Τοκοφερόλη: Μια αντιρυτιδική δράση. Προστασία ενάντια στις ελεύθερες ρίζες. Αντιοξειδωτική.

Δερματίτιδα: Η δερματίτιδα είναι ένας ευρύς όρος για τη φλεγμονή της επιδερμίδας και περιλαμβάνει τη δερματίτιδα εξ'επαφής, τη σμηγματορροϊκή δερματίτιδα και το έκζεμα.

Διεγερτικός: Αυξάνει την ενέργεια και επιπλέον τις δραστηριότητες του οργανισμού.

Εκχύλισμα: Ένα προϊόν που προέρχεται από φρέσκα ή αποξηραμένα φυτά, μέσω ενεργούς κύριας διάλυσης με διαλύτες (νερό, φυτική γλυκερίνη, φυτικά έλαια) στην απαιτούμενη συγκέντρωση.

Ελεύθερες ρίζες: Πολύ χημικοαντιδραστικά μόρια που προκαλούν κυτταρικές καταστροφές-ακόμη και κυτταρικό θάνατο, ακολουθώντας μια αλυσιδωτή αντίδραση. Κυρίως σχηματίζονται σαν αποτέλεσμα υπεριωδών

φωτονίων όπως η μόλυνση, ο καπνός κτλ. Τα μόρια, τα οποία βοηθούν στην καταπολέμηση του στρες, ονομάζονται “αντί-ελεύθερες ρίζες”. Χρησιμοποιούνται στην κοσμετολογία, ειδικά για την καταπολέμηση της γήρανσης της επιδερμίδας.

Ενεργά στοιχεία : Ένα ενεργό συστατικό (φυτό, μέταλλο, κτλ.) που εισέρχεται στη σύνθεση ενός προϊόντος (καλλυντικό, φάρμακο ή οποιοδήποτε προϊόν με θεραπευτικές ιδιότητες) και φέρνει την ενεργητικότητα και την ιδιαιτερότητα του (ενυδατικό, αντιγηραντικό, αναζωογονητικό, θρεπτικό κτλ.)

Ενυδατωτής: Ένα προϊόν που χρησιμοποιείται για να ανανεώνει την περιεκτικότητα του νερού στην επιδερμίδα.

Κινεόλη: Ένα από τα κύρια συστατικά των αιθέριων ελαίων.

Μαλακτικό της επιδερμίδας: Χαλαρώνει και μαλακώνει τους ιστούς.

Σάκχαρα: Οργανικές ενώσεις, πολυυδροξυλιωμένα παράγωγα των αλδεϋδών ή κετονών. Είναι δηλαδή ενώσεις που περιέχουν στο μόριο τους αλδεϋδική ή κετονική ομάδα και πολλά αλκοολικά υδροξύλια.

Στυπτικό: Μια ουσία, η οποία τεντώνει τους ιστούς και μειώνει τις εκκρίσεις.

Τερπένια: Τάξη υδρογονανθρακών που βρίσκονται στη φύση στα αιθέρια έλαια και η δομή τους έχει ανθρακικό σκελετό ή κυκλικό με δέκα άτομα άνθρακα.

Υποαλλεργικό: Μειώνει τους κινδύνους μιας αλλεργίας.

Φαινόλες: Οι ενώσεις που έχουν στο μόριο τους τουλάχιστον ένα αρωματικό

δακτύλιο και ένα ή περισσότερα υδροξύλια, ενώ δρουν ως δότες υδρογόνου απενεργοποιώντας τις ελεύθερες ρίζες.

Φθείρα: Μικρός παρασιτικός οργανισμός (η γνωστή ψείρα).

Φλεγμονή: Ένα γενικό φαινόμενο, το οποίο παράγει έναν ερεθισμό από έναν παθογόνο παράγοντα. Έχει τέσσερα συμπτώματα: κοκκινίλα, έξαψη, οίδημα και πόνο.

Parabens (παραβένες): Είναι κατηγορία ουσιών, οι οποίες είναι απαραίτητες για τη συντήρηση των καλλυντικών.

pH: Το pH είναι το μέτρο της οξύτητας ή της αλκαλικότητας ενός διαλύματος. Το pH από διάλυμα οξέων είναι χαμηλότερο από 7 και το pH από ένα αλκαλικό διάλυμα είναι υψηλότερο από 7. Όποτε ένα συστατικό έχει pH ίσο με 7, αυτό είναι ουδέτερο, ούτε αλκαλικό ούτε οξύ. Το 7 είναι το pH του καθαρού νερού. Το υγιές δέρμα είναι ελαφρώς οξυντικό (pH 5,5). Διάφορα οξυντικά συστατικά του σώματος, όπως ο ιδρώτας, το σμήγμα και τα κύτταρα του κεφαλιού, δεν εξηγούν την οξύτητα του.

Styling: στυλ, τεχνοτροπία, μορφή, δίνω στυλ.

ΒΙΒΛΙΟΓΡΑΦΙΑ

- 1. Gerson Joel, Στοιχεία κοσμητολογίας**. Εκδόσεις Ίων 1996,
επιμέλεια: Δημοπούλου Σοφία
- 2. Βέγκος Σ. Αναγνώστης, Κοσμητολογία**. Εκδόσεις Interbooks 2004
- 3. Παπαϊωάννου Γ., Κοσμητολογία**. Εκδόσεις Παρισσιανού Γρ. Μαρία
1992
- 4. Διαμαντίδης Γ., Εισαγωγή στη Βιοχημεία**. University Studio Press,
Θεσσαλονίκη 1990
- 5. Magiatis, Melliou, Skaltsounis, Chinou, Mistaku, “Chemical
composition and antimicrobial activity of the essential oils.** Planta
Medica 1999
- 6. Μανουσάκης Γεώργιος, Αρχές Γενικής Χημείας**. Εκδόσεις Αφοί
Κυριακίδη
- 7. Καλλυντικά συστατικά και εφαρμογές.** (Συλλογικό έργο), Εκδόσεις Βήτα
Medical Arts
- 8. Τσουχτίδη Κατερίνα, Ομορφιά από τη φύση**. Εκδόσεις ΤΟΥΜΠΗΣ

9. Ειδική περιποίηση μαλλιών-προϊόντα styling. **Μαϊμάρη Δέσποινα, Χημικός-M.sc Φαρμακευτικής Χημείας** (Από το περιοδικό της Ελληνικής Κοσμητολογικής Εταιρείας “Το καλλυντικό”, τεύχος 5 Ιανουάριος- Μάρτιος 2006)

Ιστοσελίδες:

www.dermaline.gr

www.livepedia.gr

en.wikipedia.org (εικόνες)

