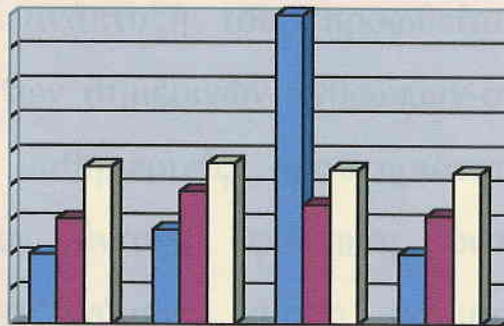


ΤΕΧΝΟΛΟΓΙΚΟ ΕΚΠΑΙΔΕΥΤΙΚΟ ΙΔΡΥΜΑ
ΘΕΣΣΑΛΟΝΙΚΗΣ
ΣΧΟΛΗ ΑΙΣΘΗΤΙΚΗΣ

ΠΟΣΟΣΤΟ ΜΥΚΗΤΙΑΣΕΩΝ ΣΤΟ ΙΝΣΤΙΤΟΥΤΟ



ΔΙΠΛΩΜΑΤΙΚΗ ΕΡΓΑΣΙΑ

ΕΙΣΗΓΗΤΗΣ: κα. ΗΛΙΟΥ ΑΛΕΞΑΝΔΡΑ

ΕΠΙΜΕΛΕΙΑ: ΨΑΡΑΚΗ ΑΡΓΥΡΩ

ΠΕΡΙΕΧΟΜΕΝΑ

Γενικά	1
Μύκητες (Δομή & Βιοχημεία) – Μυκητίαση	2
Ταξινόμηση Μυκητιάσεων	4
Επίπολης Δερματομυκητιάσεις (Κλινική εικόνα – Εντοπίσεις)...	5
Τριχοφυτίες	5
Έμπυος Τριχοφυτία	6
Επιδερμοφυτίες	7
Μικροσπορίες	9
Άχωρα	10
Ποικιλόχρους Πιτυρίαση	11
Παρασιτική Αχρωμία	12
Καντιντιάσεις	13
Ποσοστό Μυκητιάσεων Στο Ινστιτούτο	16
Πίνακες – Ποσοστά	20
Ανάλυση Ποσοστών – Συμπεράσματα	23
Αναφορά στις κλινικές Εκδηλώσεις	26
Α. Επιδερμοφυτία Των Μεσοδαχτύλιων Πτυχών	
Των Ποδιών	26
Β. Ποικιλόχρους Πιτυρίαση	27
Γ. Ονυχομυκητίαση Ποδιών	29
Δ.Επιδερμοφυτία Μεσοδαχτύλιων Πτυχών Και	
Ονυχομυκητίαση Ποδιών	31

Ε. Καντιντίαση**(Μηρογεννητικές Πτυχές Και Μασχάλες)31****Αντιμετώπιση Του Προβλήματος Από Τον Ειδικό Ιατρό33****Γενικά33****Ιατρική Διάγνωση34****Θεραπευτική Αγωγή35****Μέτρα Πρόληψης Και Συμβουλές38****Προσέγγιση Τέτοιων Προβλημάτων Στο Ινστιτούτο42****Προσέγγιση Προβλήματος Από Τον Αισθητικό43****Βιβλιογραφία46**