

**ΤΕΧΝΟΛΟΓΙΚΟ ΕΚΠΑΙΔΕΥΤΙΚΟ ΙΔΡΥΜΑ
ΘΕΣΣΑΛΟΝΙΚΗΣ
ΣΧΟΛΗ ΕΠΑΓΓΕΛΜΑΤΩΝ ΥΓΕΙΑΣ ΚΑΙ ΠΡΟΝΟΙΑΣ
ΤΜΗΜΑ ΑΙΣΘΗΤΙΚΗΣ**

ΠΤΥΧΙΑΚΗ ΕΡΓΑΣΙΑ

ΘΕΜΑ: ΓΗΡΑΝΣΗ (ΒΙΟΛΟΓΙΚΗ-ΦΩΤΟΓΗΡΑΝΣΗ)

**ΕΙΣΗΓΗΤΗΣ: ΓΕΩΡΓΙΟΣ ΓΡΑΜΜΑΤΙΚΟΠΟΥΛΟΣ
ΕΠΙΚΟΥΡΟΣ ΚΑΘΗΓΗΤΗΣ
ΔΕΡΜΑΤΟΛΟΓΙΑΣ ΤΕΙ-Θ**

**ΦΟΙΤΗΤΡΙΕΣ: ΛΙΤΣΙΟΥ ΑΛΕΞΙΑ
ΠΡΑΣΤΑΝΗ ΣΟΦΙΑ**

ΘΕΣΣΑΛΟΝΙΚΗ 2000

**ΤΕΧΝΟΛΟΓΙΚΟ ΕΚΠΑΙΔΕΥΤΙΚΟ ΙΔΡΥΜΑ
ΘΕΣΣΑΛΟΝΙΚΗΣ
ΣΧΟΛΗ ΕΠΑΓΓΕΛΜΑΤΩΝ ΥΓΕΙΑΣ ΚΑΙ ΠΡΟΝΟΙΑΣ
ΤΜΗΜΑ ΑΙΣΘΗΤΙΚΗΣ**

ΠΤΥΧΙΑΚΗ ΕΡΓΑΣΙΑ

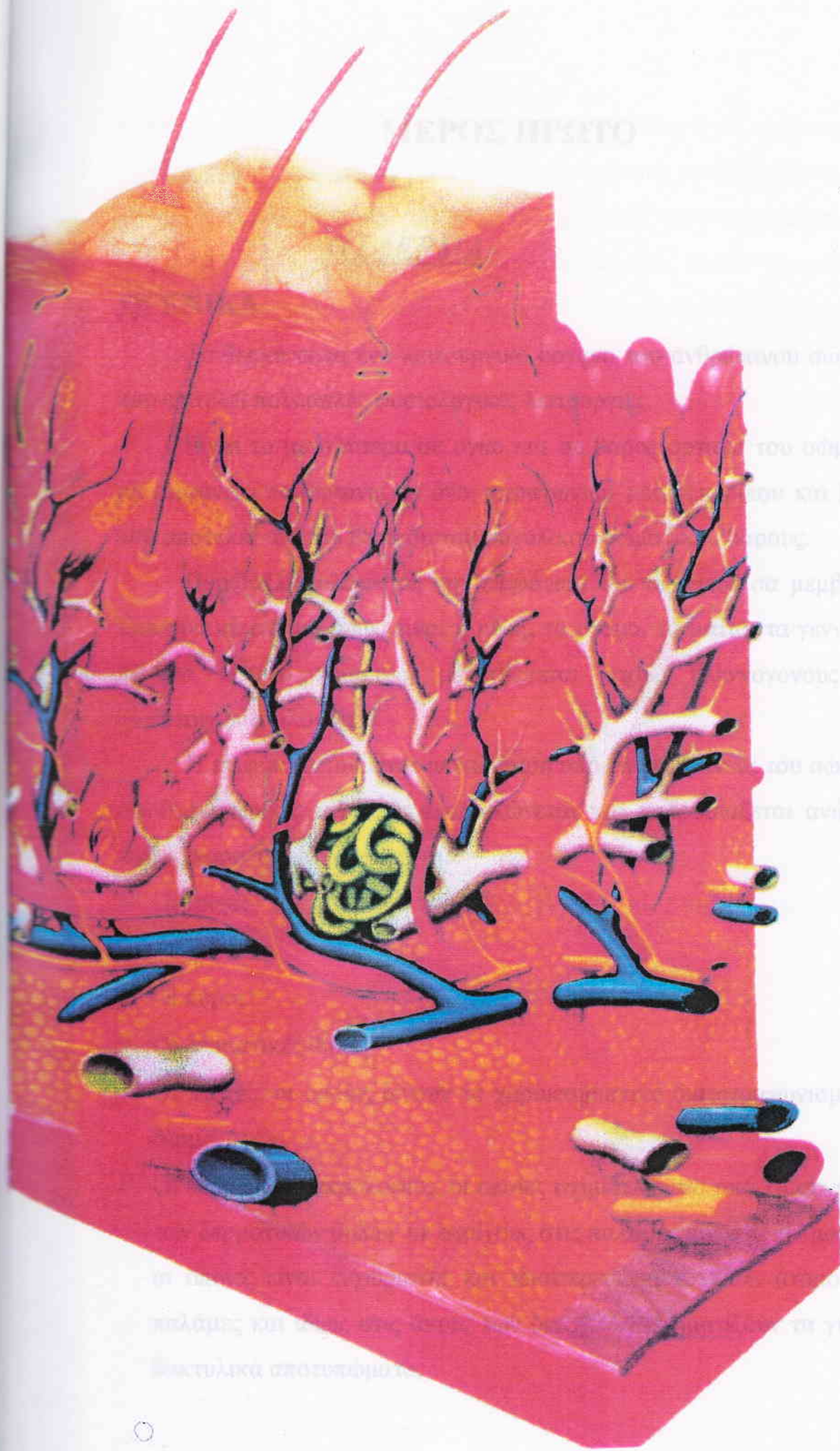
ΘΕΜΑ: ΓΗΡΑΝΣΗ (ΒΙΟΛΟΓΙΚΗ-ΦΩΤΟΓΗΡΑΝΣΗ)

**ΕΙΣΗΓΗΤΗΣ: ΓΕΩΡΓΙΟΣ ΓΡΑΜΜΑΤΙΚΟΠΟΥΛΟΣ
ΕΠΙΚΟΥΡΟΣ ΚΑΘΗΓΗΤΗΣ
ΔΕΡΜΑΤΟΛΟΓΙΑΣ ΤΕΙ-Θ**

**ΦΟΙΤΗΤΡΙΕΣ: ΛΙΤΣΙΟΥ ΑΛΕΞΙΑ
ΠΡΑΣΤΑΝΗ ΣΟΦΙΑ**

ΘΕΣΣΑΛΟΝΙΚΗ 2000

ΕΡΟΣ ΠΡΩΤΟ



...του αίματος,
...και βαρος
...ρής.
...μεμβράνη.
...αγγειακό
...γονός που
...του σώματος
...τα σφίγγει
...στο
...αγωγή
...και
...Στις
...γιωστή

...πλάσματος και
...ακτυλικά απορροφώμα