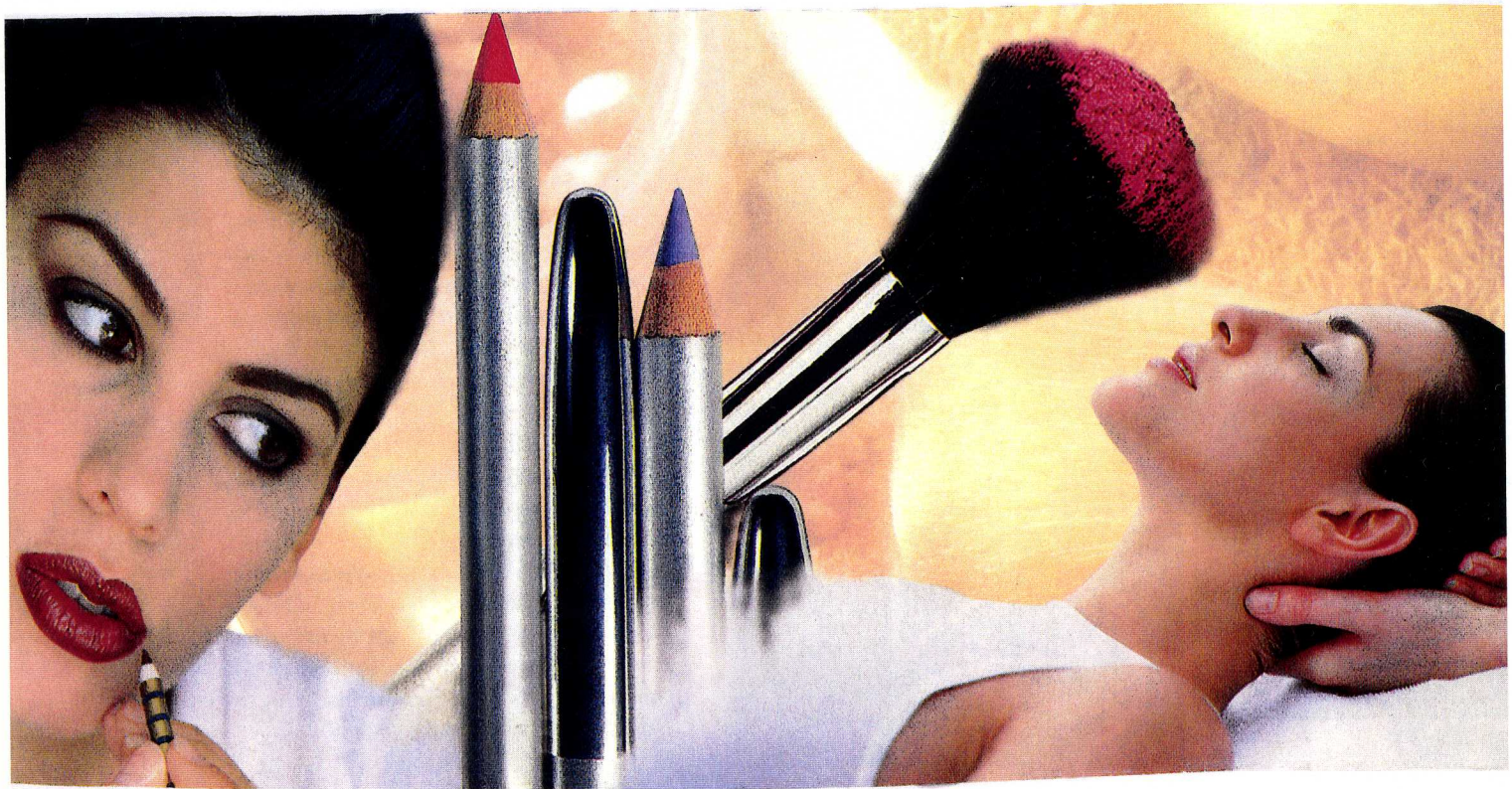


ΤΕΧΝΟΛΟΓΙΚΟ ΕΚΠΑΙΔΕΥΤΙΚΟ ΙΔΡΥΜΑ ΘΕΣ/ΝΙΚΗΣ  
ΣΧΟΛΗ ΕΠΑΓΓΕΛΜΑΤΩΝ ΥΓΕΙΑΣ ΚΑΙ ΠΡΟΝΟΙΑΣ  
ΤΜΗΜΑ ΑΙΣΘΗΤΙΚΗΣ

ΠΤΥΧΙΑΚΗ ΕΡΓΑΣΙΑ  
ΘΕΜΑ: «ΕΛΛΗΝΙΔΕΣ ΚΑΙ ΚΑΛΛΥΝΤΙΚΑ»  
(ΕΡΕΥΝΑ-ΕΡΩΤΗΜΑΤΟΛΟΓΙΟ)



ΚΑΘΗΓΗΤΗΣ: Γ. Γραμματικόπουλος  
ΣΠΟΥΔΑΣΤΡΙΑ: Παπαδοπούλου Σαπφώ

ΘΕΣΣΑΛΟΝΙΚΗ 1998

## ΠΕΡΙΕΧΟΜΕΝΑ

### ΚΕΦΑΛΑΙΟ 1<sup>ο</sup>

ΓΕΝΙΚΑ ΓΙΑ ΤΗΝ ΑΝΑΠΤΥΞΗ ΤΗΣ ΒΙΟΜΗΧΑΝΙΑΣ ΚΑΛΛΥΝΤΙΚΩΝ .....	1-3
--	-----

### ΚΕΦΑΛΑΙΟ 2<sup>ο</sup>

ΚΑΛΛΥΝΤΙΚΑ ΓΕΝΙΚΑ .....	4-6
-------------------------	-----

### ΚΕΦΑΛΑΙΟ 3<sup>ο</sup>

ΕΡΩΤΗΜΑΤΟΛΟΓΙΟ .....	7-9
----------------------	-----

### ΚΕΦΑΛΑΙΟ 4<sup>ο</sup>

ΣΥΜΠΕΡΑΣΜΑΤΑ .....	10-19
--------------------	-------

ΕΠΙΛΟΓΟΣ .....	20
----------------	----

ΒΙΒΛΙΟΓΡΑΦΙΑ .....	21
--------------------	----