



Α. Τ.Ε.Ι. ΘΕΣΣΑΛΟΝΙΚΗΣ
ΣΧΟΛΗ ΤΕΧΝΟΛΟΓΙΑΣ ΓΕΩΠΟΝΙΑΣ
ΤΜΗΜΑ ΖΩΙΚΗΣ ΠΑΡΑΓΩΓΗΣ

ΠΤΥΧΙΑΚΗ ΔΙΑΤΡΙΒΗ

ΘΕΜΑ:

**«ΦΙΛΑΡΙΩΣΕΙΣ ΤΟΥ ΣΚΥΛΟΥ ΣΤΟ ΝΟΜΟ ΔΡΑΜΑΣ,
ΕΠΙΣΤΗΜΟΝΙΚΗ ΠΡΟΣΕΓΓΙΣΗ.»**

ΦΟΙΤΗΤΡΙΑ: ΦΟΥΚΑ ΠΟΛΥΞΕΝΗ
ΕΠΙΒΛΕΠΩΝ ΚΑΘΗΓΗΤΗΣ: ΧΛΕΙΟΥΝΑΚΗΣ ΣΠΥΡΟΣ

ΘΕΣΣΑΛΟΝΙΚΗ 2011

Σκοπός της εργασίας

Ήταν να γνωρίσουμε την Διροφιλαρίωση σαν νόσημα. Να αναπτύξουμε ποια παράσιτα την προκαλούν.

Ποια είναι τα συμπτώματα και η θεραπεία της.

Πώς γίνεται η διάγνωση και η πρόληψή της.

Να ερευνήσουμε την γνωστοποίηση της στο Νομό Δράμας.

Ορισμός

Η Διροφιλαρίωση του σκύλου είναι παρασιτική νόσος που οφείλεται στο νηματώδες παράσιτο *Dirofilaria immitis*.

- Φιλάριας:
 - Dirofilaria immitis*
 - Dirofilaria repens*
 - Dipetalonema reconditum*
 - Dipetalonema grassi*
-

Ανάλυση της νόσου με βάση :

1. Συμπτώματα

- 1^ο στάδιο : Ασυμπτωματική νόσος
- 2^ο στάδιο : Πνευμονική Αγγειοπάθεια
- 3^ο στάδιο : Δεξιά συμφορητική καρδιακή ανεπάρκεια
- 4^ο στάδιο : Σύνδρομο της κοίλης φλέβας

2. Διάγνωση

- Μέθοδος Knott
 - Elisa
-

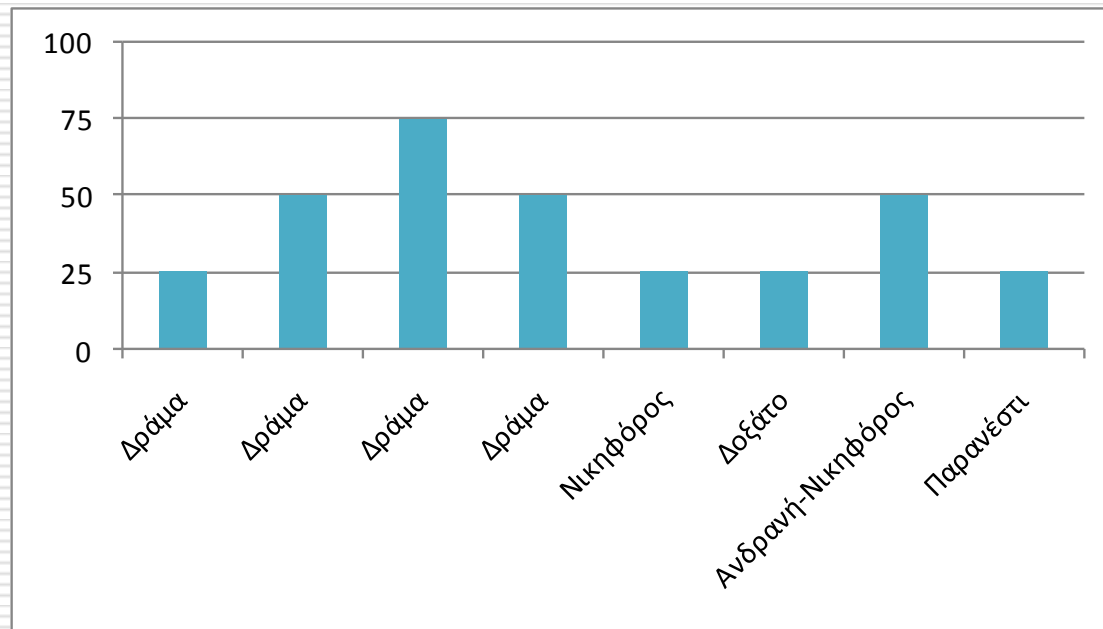
3. Θεραπεία

- Ενηλικοκτόνα φάρμακα
- Μικροφιλαριοκτόνα φάρμακα

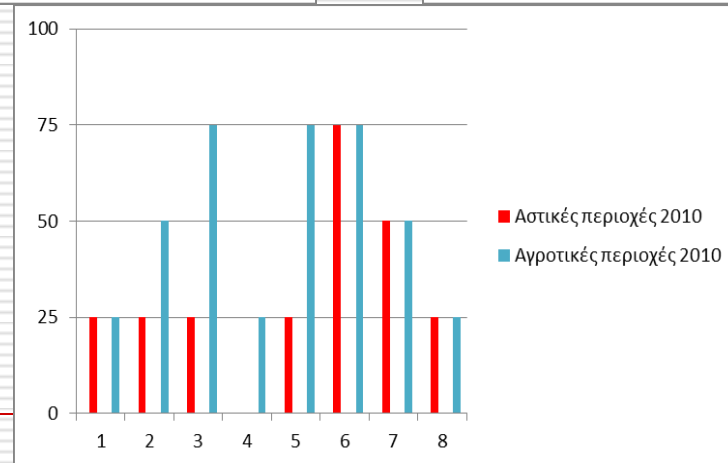
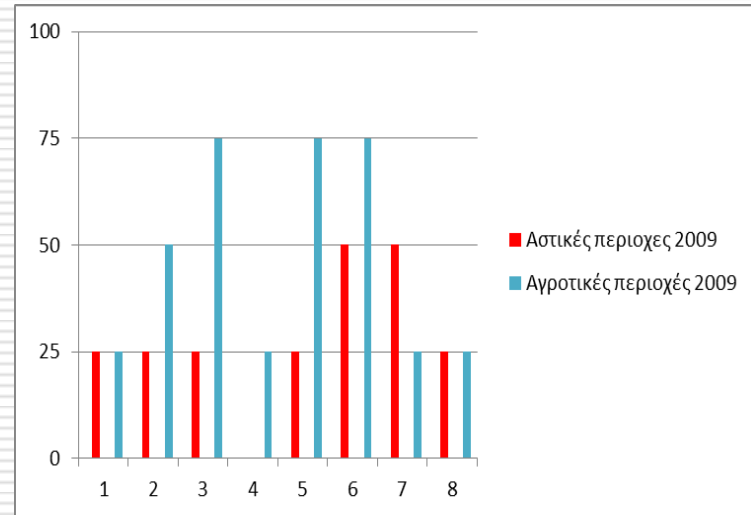
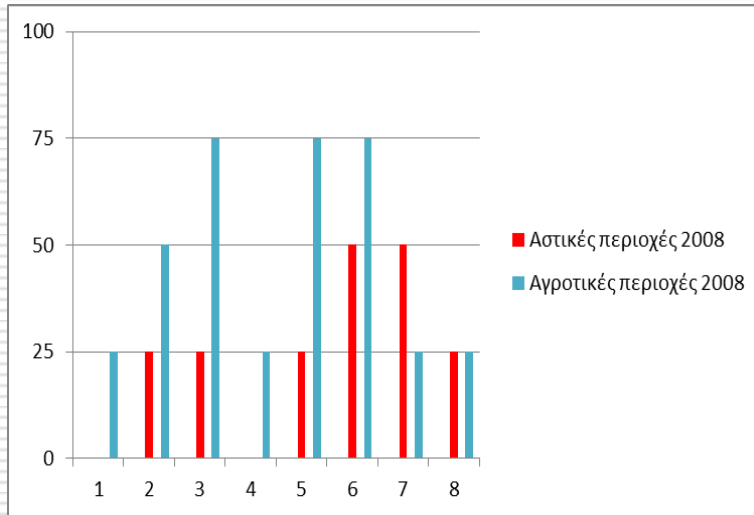
4. Πρόληψη

- ❖ Interseptor
 - Κουτάβια
 - Ενήλικοι σκύλοι
-

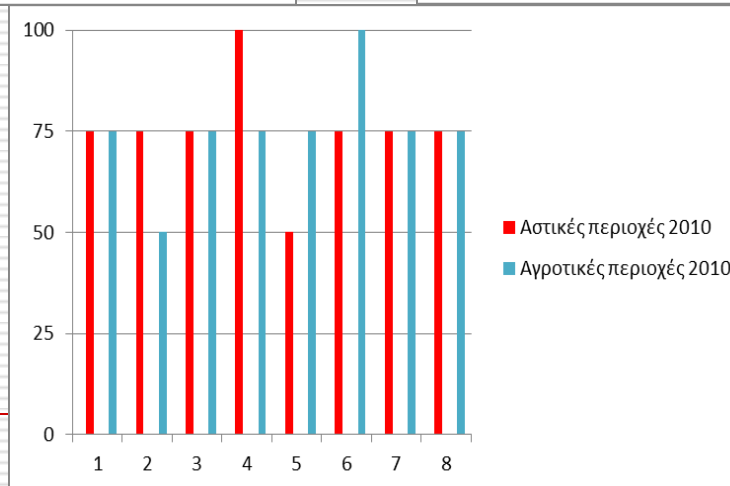
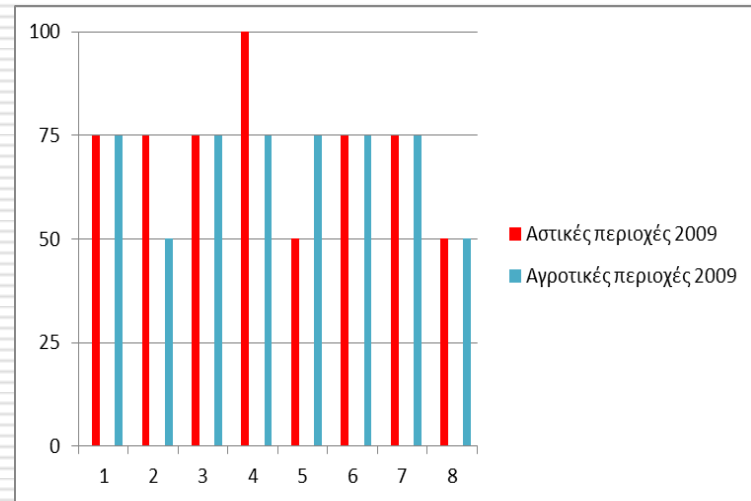
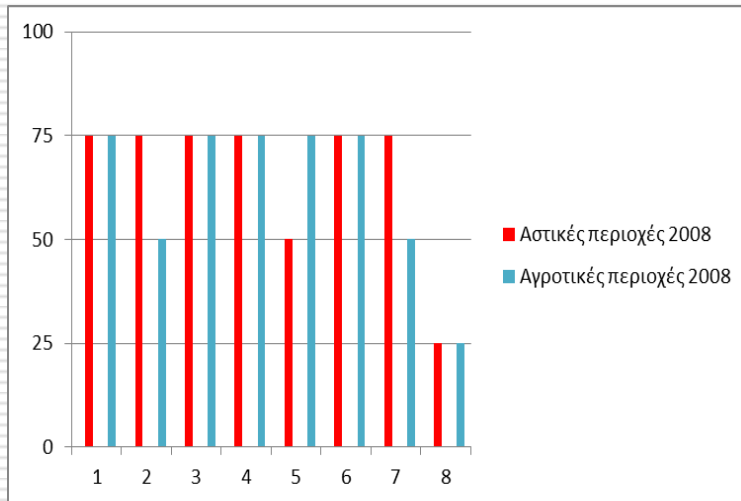
1. Σε ποιο ποσοστό γνωρίζουν οι ιδιοκτήτες σκύλων τη διροφιλαρίωση σαν νόσημα και τις συνέπειες που μπορεί να αποφέρει στην υγεία ενός προσβεβλημένου σκύλου.



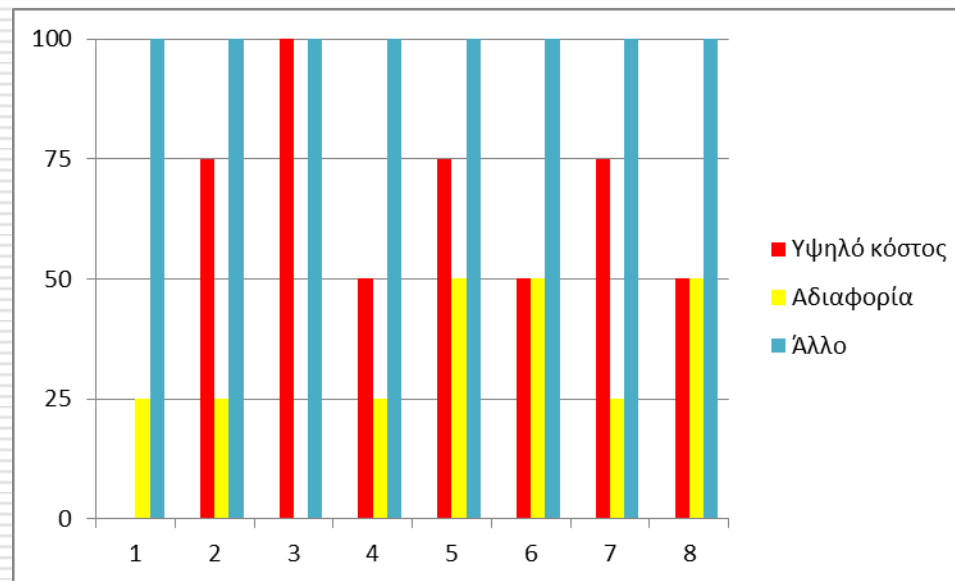
2. Σε ποιο ποσοστό περίπου βρίσκετε προσβεβλημένους σκύλους με διροφιλαρίωση στο ιατρείο σας από αυτούς που εξετάζονται αιματολογικά τα τελευταία χρόνια (2008,2009,2010).



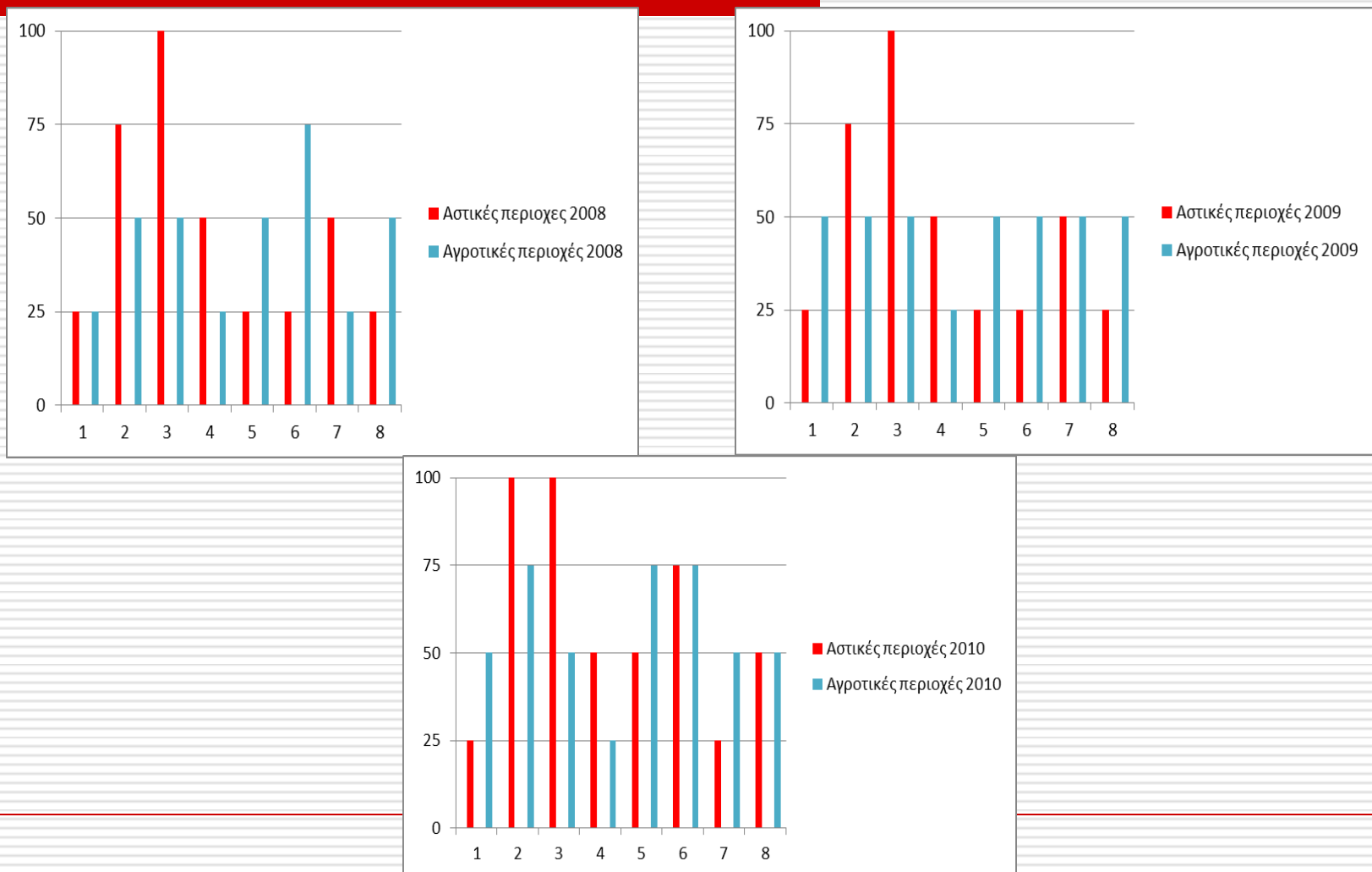
3. Από τους προσβεβλημένους σκύλους με διροφιλαρίωση σε τι ποσοστό περίπου οι ιδιοκτήτες τους κάνουν θεραπευτική αγωγή.



4.Απο τους ιδιοκτήτες που δεν κάνουν θεραπευτική αγωγή στους σκύλους τους, ποιος είναι ο λόγος.



5. Σε ποιο ποσοστό περίπου χορηγούν οι πελάτες σας, ιδιοκτήτες σκύλων σκευάσματα για προληπτική αγωγή κατά της διροφιλαρίωσης και πως κατανέμεται αυτό.



Συμπεράσματα έρευνας

Η Διροφιλαρίωση είναι αρκετά γνωστή , αυτό συνεπάγεται από το γεγονός ότι το ποσοστό με προσβεβλημένους σκύλους είναι αρκετά υψηλό, ιδιαίτερα σε αγροτικές περιοχές, όπου υπάρχει μεγάλος αριθμός κουνουπιών.

Το ποσοστό των ιδιοκτητών που κάνουν θεραπευτική αγωγή στους σκύλους τους είναι υψηλό, κάποιοι από αυτούς επιλέγουν να μην κάνουν τη θεραπεία λόγω του μεγάλου κόστους, τέλος, το ποσοστό των ιδιοκτητών που χρησιμοποιούν σκευάσματα για προληπτική αγωγή αγγίζει το 100%.

Σας ευχαριστώ πολύ για τον χρόνο σας.
