

**ΑΛΕΞΑΝΔΡΕΙΟ ΤΕΧΝΟΛΟΓΙΚΟ ΕΚΠΑΙΔΕΥΤΙΚΟ ΙΔΡΥΜΑ
ΘΕΣΣΑΛΟΝΙΚΗΣ**

ΣΧΟΛΗ ΤΕΧΝΟΛΟΓΙΑΣ ΓΕΩΠΟΝΙΑΣ

ΤΜΗΜΑ ΦΥΤΙΚΗΣ ΠΑΡΑΓΩΓΗΣ

ΤΟΜΕΑΣ ΟΠΩΡΟΚΗΠΕΥΤΙΚΩΝ-ΒΟΤΑΝΙΚΗΣ

ΠΤΥΧΙΑΚΗ ΔΙΑΤΡΙΒΗ

του σπουδαστή ΧΡΙΣΤΟΔΟΥΛΙΔΗ ΗΛΙΑ



**«ΧΑΡΑΚΤΗΡΙΣΤΙΚΑ ΚΑΙ ΚΑΛΛΙΕΡΓΕΙΑ
ΠΟΙΚΙΛΙΩΝ ΤΡΙΑΝΤΑΦΥΛΛΙΑΣ ΓΙΑ
ΠΑΡΑΓΩΓΗ ΑΙΘΕΡΙΩΝ ΕΛΑΙΩΝ ΚΑΙ
ΣΥΝΑΦΩΝ ΠΡΟΙΟΝΤΩΝ»**

ΕΠΙΒΛΕΠΩΝ:

Δρ. ΑΘΑΝΑΣΙΟΣ ΓΚΕΡΤΣΗΣ



ΕΙΣΑΓΩΓΗ

- Η τριανταφυλλιά περιλαμβάνει περισσότερα από 125 είδη φυλλοβολών , ημιαειθαλών η και αειθαλών ακόμη φυτών , θαμνώδους δενδρώδους και αναρριχόμενης βλάστησης.
- Επίσης υπάρχουν αρκετές διασταυρώσεις μεταξύ των ειδών και ποικιλιών με αποτέλεσμα να έχουν δημιουργηθεί περισσότερες από 20.000 ποικιλίες.
- Η τριανταφυλλιά και το άνθος της, το ρόδο, ήταν γνωστά από τα αρχαιότατα χρόνια και από τότε καλλιεργούνταν ως διακοσμητικό φυτό ή για την εξαγωγή αιθέριου ελαίου και την παρασκευή αρωμάτων.

ΕΙΣΑΓΩΓΗ

- Πολλοί αρχαίοι συγγραφείς αναφέρουν το ρόδο και σε πολλά αρχαία
- οικοδομήματα και τάφους παρασταίνονταν ως σύμβολο διαφόρων θεών. Στους χριστιανικούς χρόνους, χρησιμοποιήθηκε ως σύμβολο της Παναγίας και γενικά ως σύμβολο της αγνότητας. Στο Μεσαίωνα, χρησιμοποιήθηκε ως έμβλημα διαφόρων ηγεμονικών οίκων και ως διακοσμητικό σε διάφορα κτίρια .
- Γενικά, το τριαντάφυλλο, εξαιτίας της μεγάλης ποικιλίας των χρωματισμών και
- της μυρωδιάς του, θεωρείται ένα από τα πιο αγαπητά λουλούδια και χρησιμοποιείται σε χαρμόσυνες εκδηλώσεις, όπως σε γιορτές, γάμους κλπ..

ΕΙΣΑΓΩΓΗ

Είδη –Χρήσεις τριανταφυλλιάς

- Οι τριανταφυλλιές διαιρούνται ανάλογα με τον τύπο των ανθέων και τη μορφή του φυτού. Διακρίνονται στις εξής κατηγορίες:
- Πολυανθείς
- Γλαστρικές
- Νάνου μεγέθους
- Εδαφοκαλυπτικές
- Αναρριχώμενες
- Θαμνώδεις με μεγάλα άνθη (υβρίδια τσαγιού),
- Θαμνώδεις με άνθη σε μπουκέτα (floribunda).

ΡΟΔΕΛΑΙΟ

- Είναι το αιθέριο έλαιο που εξάγεται από τα πέταλα των διαφόρων ειδών το οποίο βρίσκεται στους ελαιοαδένες τους εξάγονται μέσω της απόσταξης με ατμό, ενώ λαμβάνεται και με εκχύλιση με διαλύτη ή εκχύλιση υπερκρίσιμων διοξειδίου του άνθρακα, και χρησιμοποιούνται πιο συχνά στην αρωματοποιία.
- Απαιτούνται περίπου 500 ροδοπέταλα για σχεδόν μία σταγόνα αιθέριου ελαίου (που αντιστοιχεί περίπου στα 20 τριαντάφυλλα) και 3.000 κιλά ροδοπέταλων για την παραγωγή μόλις ενός λίτρου ροδέλαιου και η τιμή του φτάνει τα 2.500-3.000 € (ΕΥΡΩ) ανά λίτρο κυρίως λόγω του φόρτου εργασίας της διαδικασίας παραγωγής του ροδέλαιου και τη χαμηλή περιεκτικότητά του.
- Στις παλιές εποχές το ροδέλαιο στοίχιζε έξι φορές περισσότερο από το χρυσάφι.
- Η συγκομιδή των λουλουδιών γίνεται με το χέρι, το πρωί πριν την ανατολή και το υλικό αποστάζεται την ίδια ημέρα.

Δύο σημαντικά είδη τα οποία καλλιεργούνται για την παραγωγή ροδέλαιου είναι:

1. *Rosa damascena*

Τα λουλούδια του είναι διπλά με πολύ αρωματικά πέταλα, είναι υβρίδιο που προέρχεται από τις ποικιλίες [Rosa gallica](#) και [Rosa moschata](#), η οποία είναι ευρέως καλλιεργούμενη στη Βουλγαρία, την Τουρκία, τη Ρωσία, την Ινδία, το Ουζμπεκιστάν, το Ιράν και την Κίνα

2. *Rosa centifolia*

Η ποικιλία αυτή είναι άλλο ένα υβρίδιο από τις ποικιλίες [gallica Rosa](#), [Rosa moschata](#), [Rosa canina](#), και [Rosa damascena](#) είναι πιο συχνά καλλιεργούμενο στο Μαρόκο, τη Γαλλία και την Αίγυπτο

ΕΥΕΡΓΕΤΙΚΕΣ ΙΔΙΟΤΗΤΕΣ

- Το ροδέλαιο είναι ένα από τα καλύτερα συστατικά καλλυντικών και είναι κατάλληλο για όλους τους τύπους δέρματος, αλλά ιδιαίτερα αποτελεσματική για ώριμα, ξηρά ή ευαίσθητα δέρματα.
- Διαθέτει επίσης και αντιφλεγμονώδεις ιδιότητες ήπιες αντισηπτικές, καθαρτικές και κατασταλτικές ιδιότητες, ηρεμεί και δρα αγχολυτικά και αντικαταθλιπτικά.
- Στηρίζει το νευρικό σύστημα και την καλή κυκλοφορία του αίματος. Είναι επίσης αντικαταθλιπτικό, αφροδισιακό, διεγερτικό πέψης, αυξάνει την παραγωγή της χολής. Επιπλέον είναι τονωτικό των νεφρών και του αίματος

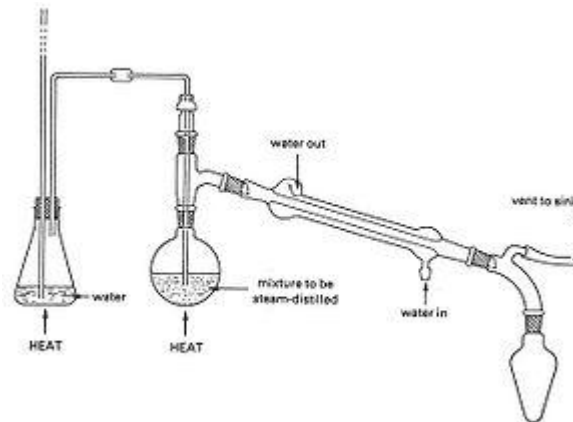
ΕΥΕΡΓΕΤΙΚΕΣ ΙΔΙΟΤΗΤΕΣ

- Στην αρωματοθεραπεία, το ροδέλαιο χρησιμοποιείται ως τονωτικό για το δέρμα και για τη θεραπεία της κατάθλιψης.
- Βρίσκει εφαρμογή στα καλλυντικά μαλλιών, λειαίνει το δέρμα, ενθαρρύνει την αναπαραγωγή των κυττάρων και έχει βακτηριοκτόνα επίδραση, μειώνει επίσης τη χοληστερίνη.
- Το τσάι από ξεραμένα ροδοπέταλα θεραπεύει τους πονοκεφάλους. Πέταλα σε συνδυασμό με κρασί σαν χλιαρές κομπρέσες για τον πονοκέφαλο επίσης ή ζεστό σαν σταγόνες για τα αυτιά.
- Οι γυναίκες πίστευαν ότι αν τρίψεις πάνω στο δέρμα τα πέταλα αποφεύγεις τις ρυτίδες και διατηρείς τη νεότητα. Ένα μείγμα τριαντάφυλλου, μέντας και γαρύφαλλου βοηθά στον ύπνο.
-

- Το ροδέλαιο είναι στην ουσία ένα υγρό που περιέχει κάπου 400 φυσικά χημικά συστατικά, ανάμεσα σε αυτά εμπεριέχει φυσική γερανιόλη, αιθανόλη, ευγενόλη, φαινολαιθυλική αλκοόλη, φαινόλη κ.α.
- Είναι στην ουσία ένα μίγμα στέρεο και άοσμο (στερεοπτενίου) κηρών και υδρογονανθράκων και ένα μίγμα κίτρινο διαφόρων αιθέριων ελαίων (εσάνς) με τα οποία όταν συνδυαστούν μαζί, μας δίνουν το χαρακτηριστικό αυτό άρωμα και λέγεται ελαιοπτενίου.

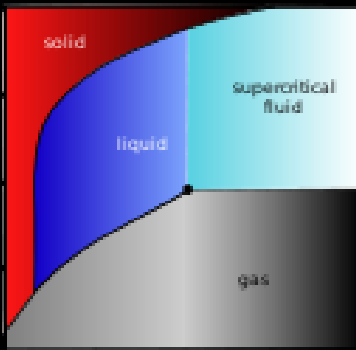
2.4 Υπάρχουν τρεις βασικές μέθοδοι εξόρυξης του ελαίου από το φυτικό υλικό:

- **Απόσταξη με ατμό:** είναι μια ειδική μορφή απόσταξης για ευαίσθητα στη θερμοκρασία υλικά όπως φυσικές αρωματικές ενώσεις. Πολλές οργανικές ενώσεις τείνουν να αποσυντεθούν σε υψηλές θερμοκρασίες





2. Εκχύλιση με διαλύτη και διαμέριση: είναι μια μέθοδος για το διαχωρισμό ενώσεων με βάση τη σχετική τους διαλυτότητα σε δύο διαφορετικά υγρά, συνήθως το νερό και έναν οργανικό διαλύτη. Είναι η εξόρυξη μιας ουσίας από ένα υγρό σε ένα άλλο υγρό. Εκχύλιση υγρού-υγρού, είναι ένα βασικό χημικό τεχνικής σε εργαστήρια, όπου γίνεται χρήση μιας χωριστικής χοάνης. Στη Γαλλία κυρίως στη νότια, η παραγωγή ροδέλαιου γίνεται από ειδικές βιομηχανίες με τη βοήθεια πτητικών διαλυτών, για να περνούν τα αιθέρια ελαία.



- * **Υπερκρίσιμη εξόρυξη του διοξειδίου του άνθρακα**, πράγμα που μας δίνει αιθέριο έλαιο που μπορούν να διατεθούν στην αγορά είτε ως CO₂ αποσπάσματος, είτε σε υγρή κατάσταση. Ως κρίσιμη θερμοκρασία θεωρείται στους 31,1 ° C και κρίσιμη πίεση 72,9 atm. συνδυάζει τα καλύτερα στοιχεία από τις άλλες δύο μεθόδους. Όταν το διοξείδιο του άνθρακα έχει τεθεί υπό υψηλή πίεση, γίνεται ένα υγρό εκχύλισμα από το φυτικό υλικό. Η εκχύλιση πραγματοποιείται σε χαμηλή θερμοκρασία, όπως και στην εκχύλιση με διαλυτή εξαγει ένα ευρύ φάσμα ενώσεων αποδίδοντας μία ουσία πιο πιστή στο πρωτότυπο, και αφήνει αμετάβλητες τις αρωματικές ενώσεις από τη θερμότητα

ΑΛΛΑ ΠΡΟΪΟΝΤΑ ΑΠΟ ΤΟ ΤΡΙΑΝΤΑΦΥΛΛΟ

- τσάι τριαντάφυλλου (Rose Black Congou)
- γλυκό τριαντάφυλλο
- λικέρ τριαντάφυλλου
- **ΕΝΥΔΑΤΙΚΗ ΚΡΕΜΑ ΓΙΑ
ΑΦΥΔΑΤΩΜΕΝΕΣ ΕΠΙΔΕΡΜΙΔΕΣ**

- Σας ευχαριστώ για την προσοχή σας!

